

**WOJEWÓDZKI KONKURS PRZEDMIOTOWY
DLA UCZNIÓW SZKÓŁ PODSTAWOWYCH
WOJEWÓDZTWA ŚLĄSKIEGO
W ROKU SZKOLNYM 2023/2024**

GEOGRAFIA

KURATORIUM OŚWIATY
w Katowicach



Informacje dla ucznia

1. Na stronie tytułowej arkusza w wyznaczonym miejscu wpisz swój kod ustalony przez komisję.
2. Sprawdź, czy arkusz konkursowy zawiera 14 stron (zadania 1-19).
3. Czytaj uważnie wszystkie teksty i zadania.
4. Rozwiązania zapisuj długopisem lub piórem z **niebieskim** tuszem. Nie używaj korektora.
5. Rozwiązuj zadania zgodnie z podanymi przy nich instrukcjami.
6. Staraj się nie popełniać błędów przy zaznaczaniu odpowiedzi w zadaniach zamkniętych, ale jeśli się pomylisz, błędne zaznaczenie otocz kółkiem ⊗ i zaznacz inną odpowiedź znakiem „X”.
7. Rozwiązania zadań otwartych zapisz czytelnie w wyznaczonych miejscach. Pomyłki przekreślaj.
8. Przygotowując odpowiedzi na pytania, możesz skorzystać z miejsc opatrzonych napisem *Brudnopis*. Zapisy w brudnopisie nie będą sprawdzane i oceniane.
9. Przy rozwiązywaniu zadań możesz korzystać z prostego kalkulatora.

KOD UCZNIA

--	--	--

.....
*Imię i nazwisko ucznia
(wypełnia wojewódzka komisja konkursowa)*

Stopień: trzeci

**Czas pracy:
90 minut**

WYPEŁNIA KOMISJA KONKURSOWA

Nr zadania	1	2	3	4	5	6	7	8	9	10	11	12	13	14	15	16	17	18	19	Razem
Liczba punktów możliwych do zdobycia	3	1	4	2	2	2	3	2	4	5	3	3	3	3	4	3	5	4	4	60
Liczba punktów uzyskanych przez uczestnika konkursu																				

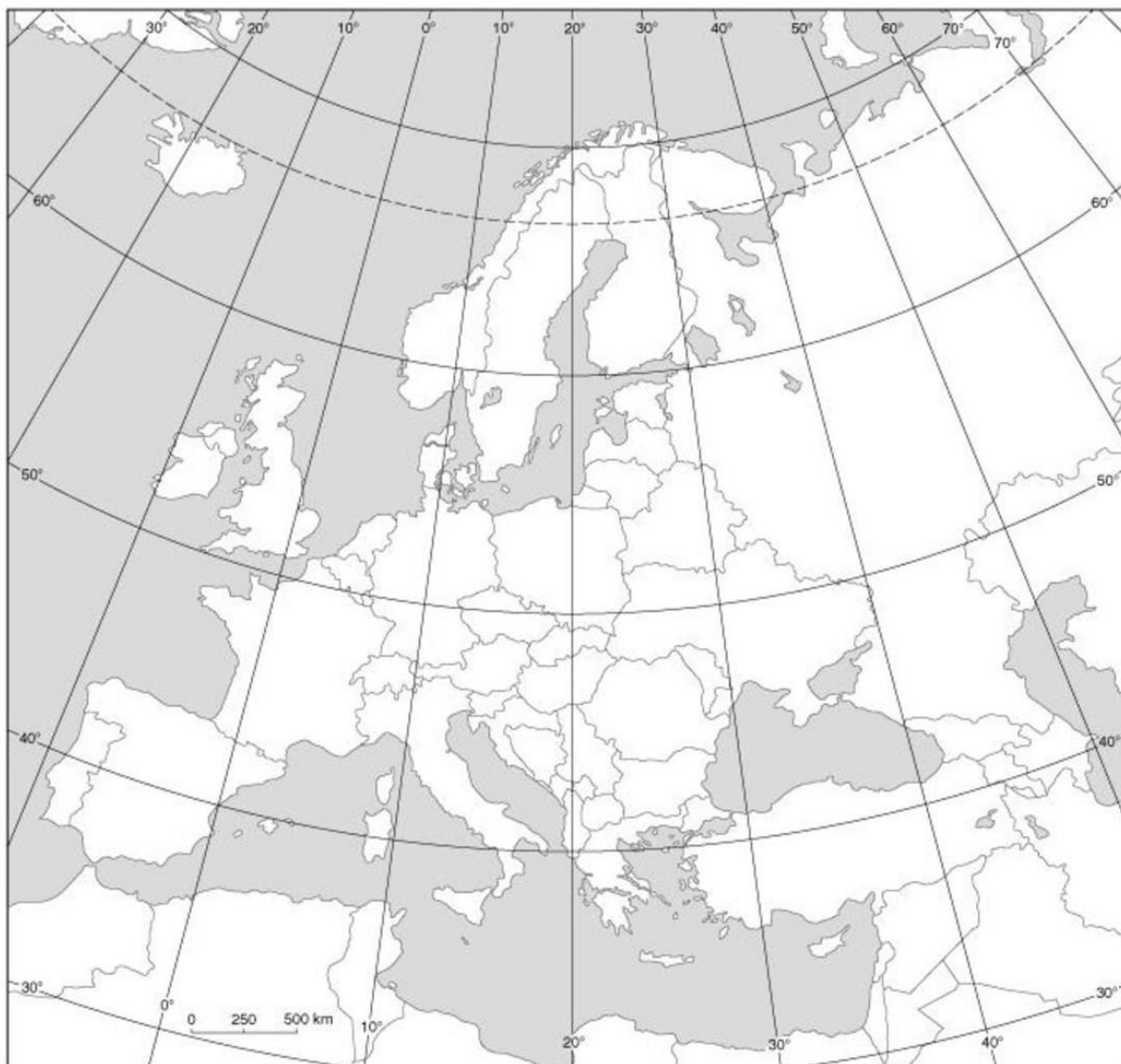
Liczba punktów umożliwiająca uzyskanie tytułu finalisty: 30

Liczba punktów umożliwiająca uzyskanie tytułu laureata: 54

Podpisy członków komisji :

1. Przewodniczący komisji wojewódzkiej –
2. Członek komisji wojewódzkiej sprawdzający pracę –
3. Członek komisji wojewódzkiej weryfikujący pracę –

Material źródłowy do zadań 1 – 3.



Źródło: Puls Ziemi 2 - płyta dla nauczyciela. Wyd. Nowa Era

Zadanie 1 (3p.)

Zaznacz na mapie literami poniższe obiekty geograficzne:

A - Półwysep Skandynawski, B - Islandia, C - Półwysep Iberyjski, D - Alpy,
E - Morze Bałtyckie, F - Karpaty

Zadanie 2. (1p.)

Na mapie zakreskuj obszar Ziemi, w którym występują dni i noce polarne.

Zadanie 3 (4p.)

Rozpoznaj państwa opisane w tabeli i wpisz ich nazwy obok opisów. Zaznacz każde z rozpoznanych państw na załączonej mapie odpowiednim numerem z tabeli.

Numer	Opis państwa	Nazwa państwa
1	Wyżynno - górzysty kraj Europy Środkowej. Najwyższy szczyt tego państwa jest położony w Sudetach, na granicy z Polską. Góry te stanowią jedną z atrakcji turystycznych kraju.	
2	Państwo na południu Europy, przyciągające turystów m.in. starożytnymi zabytkami oraz architekturą renesansową. W granicach tego państwa leżą czynne wulkany: Wezuwiusz i Etna.	
3	Jedno z najlepiej rozwiniętych gospodarczo państw świata. W jego zachodniej części, nad rzeką Ren, znajduje się jeden z największych w Europie zrestrukturyzowanych okręgów przemysłowych	
4	Wysoko rozwinięte państwo w Europie Zachodniej, o bogatej historii i kulturze. Stolica tego kraju, położona nad rzeką Sekwaną, to jedno z największych miast europejskich.	

Zadanie 4. (2p.)

Tekst źródłowy dotyczy trzęsienia ziemi w Japonii, które miało miejsce na początku 2024 roku.

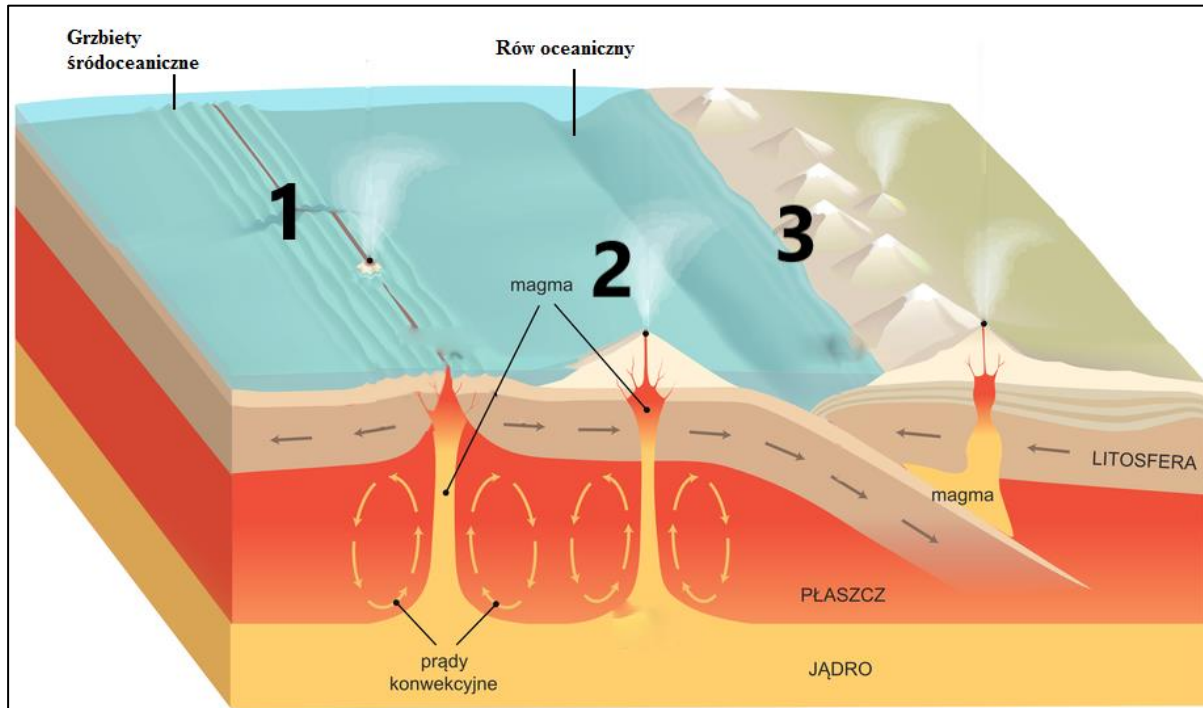
Trzęsienie ziemi o magnitudzie 7,6 nawiedziło półwysep Noto w prefekturze Ishikawa w zachodniej Japonii po południu 1 stycznia, zrównując z ziemią domy, wywołując tsunami i odcinając odległe społeczności. Liczba ofiar śmiertelnych katastrofy zbliża się do 100, ponad 200 osób wciąż nie odnaleziono. Poszukiwania ocalałych są trudne ze względu na rozległe uszkodzenia, osunięcia ziemi i wstrząsy wtórne. Stany Zjednoczone oświadczyły w piątek, że przygotowują wojskowe wsparcie logistyczne i pomoc. Dotychczas ewakuowano 30 tys. mieszkańców — powiadomiła w piątek agencja Kyodo. Burmistrz nadmorskiego miasta Wajima, gdzie po trzęsieniu ziemi wybuchł poważny pożar, poinformował o około 100 przypadkach osób uwięzionych pod gruzami zawalonych budynków. Operację ratunkową utrudniają uszkodzenia dróg. Około 160 osób jest odciętych od świata z powodu zniszczonych tras komunikacyjnych. 68 tys. domów pozostaje bez dostępu do bieżącej wody.

Źródło: Trzęsienie ziemi w Japonii. Bilans szkód idzie w miliardy. Są pierwsze szacunki. Business Insider www.businessinsider.com, 05.01.2024

Wymień cztery skutki trzęsienia ziemi przedstawione w notatce prasowej.

1.
2.
3.
4.

Materiał źródłowy do zadań 5 i 6.



Źródło: opracowanie własne na podstawie: B. Kulas, *Tektonika płyt litosfery*. www.geografia24.pl

Zadanie 5. (2p.)

Wyjaśnij, dlaczego w Japonii trzęsienia ziemi zdarzają się bardzo często. W odpowiedzi odnieś się do położenia tego kraju względem granic i ruchu płyt litosfery.

.....

.....

.....

.....

.....

.....

Zadanie 6. (2p.)

Na rysunku cyframi 1-3 zaznaczone są obszary Ziemi, w obrębie których tworzą się wulkany. Na podstawie rysunku i wiedzy własnej uzupełnij zdania, wpisując jedno z określeń zamieszczonych w nawiasach tak, aby całe zdanie było prawdziwe.

1. W strefie oznaczonej numerem 1 położona jest (Japonia / Islandia)
2. W tzw. „pacyficznym pierścieniu ognia” położony jest obszar (2 / 3)

Zadanie 7. (3p.)

Australia i Antarktyda to dwa najpóźniej odkryte kontynenty. Stanowią różne środowiska życia, jednak mimo to mają ze sobą wiele wspólnego. Wśród wymienionych cech znajdują się trzy wspólne dla obydwu kontynentów.

- A. Obydwa kontynenty przynajmniej w części leżą na półkuli zachodniej.
- B. Obydwa kontynenty położone są na półkuli południowej.
- C. Na obydwu kontynentach można obserwować dni polarne.
- D. Na obydwu kontynentach występują pustynie.
- E. Wśród odkrywców i badaczy tych kontynentów znajdowali się Polacy.
- F. Na obydwu kontynentach można obserwować Słońce górujące w zenicie.

Uzupełnij zdanie, wpisując litery odpowiadające wybranym cechom.

Cechy wspólne dla Australii i Antarktydy oznaczone są literami:, i

Zadanie 8. (2p.)

Wylesianie Amazonii to jeden z najbardziej kontrowersyjnych procesów związanych z działalnością człowieka na Ziemi. Swoje argumenty mają zarówno jego przeciwnicy, jak i zwolennicy.

Dokonaj oceny procesu wylesiania i przedstaw dwa argumenty na poparcie swojego zdania.

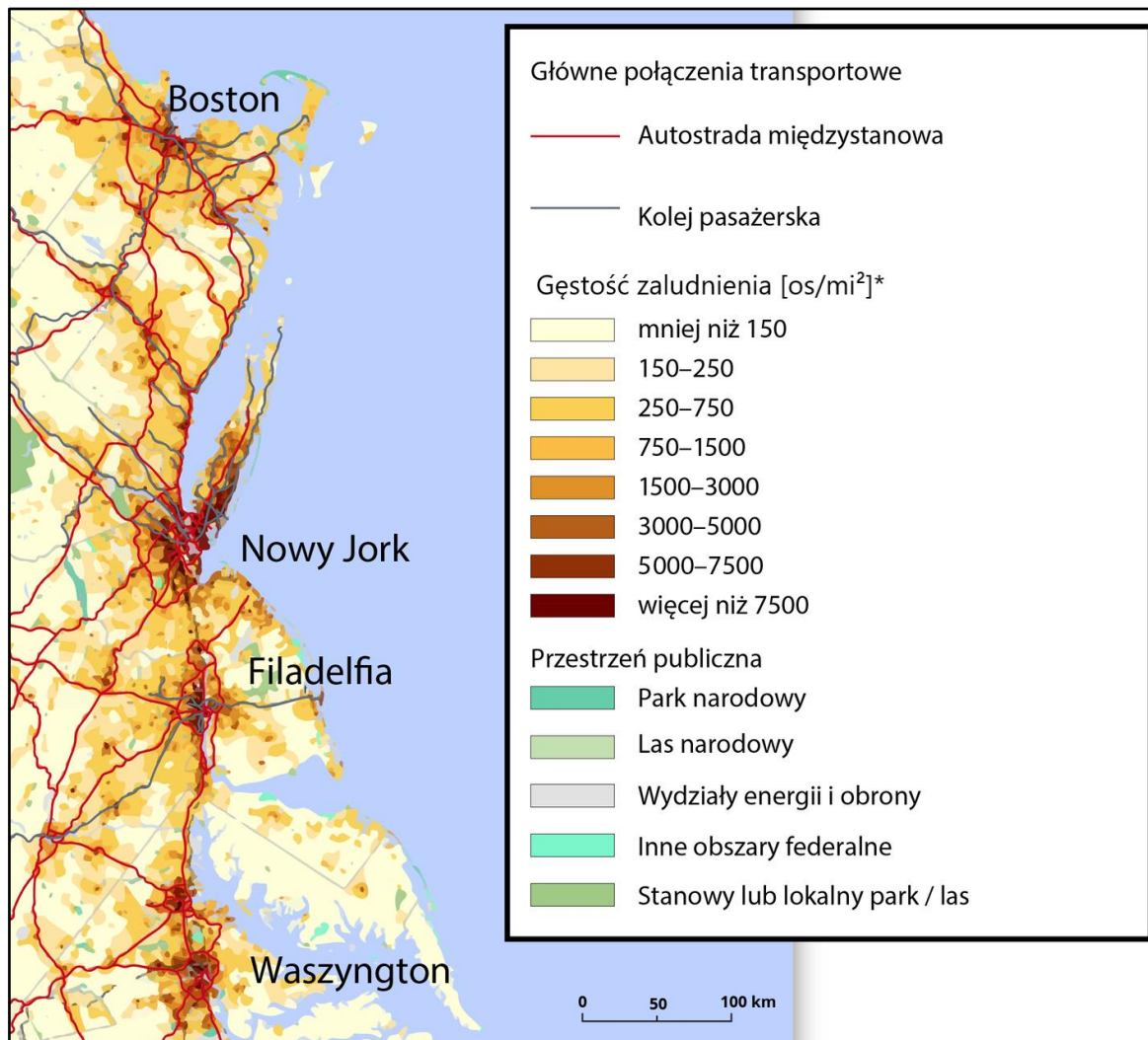
Moja ocena procesu wylesiania Amazonii (*wpisz: pozytywna lub negatywna*):

Argumenty:

1.
.....
.....
.....
2.
.....
.....
.....

Zadanie 9. (4p.)

Mapa przedstawia jedną z dużych stref zurbanizowanych, tworzących się przez połączenie dużych miast z ich peryferyjnymi strefami zabudowy jednorodzinnej i związanych z nią usług.



Źródło: Englishsquare.pl sp. z o.o., licencja: CC BY-SA 3.0, zpe.gov.pl

* mila kwadratowa - ok. 2,59 km²

a) **Podaj nazwę opisaną strefy zurbanizowanej:**

b) **Wpisz nazwę państwa, w którym znajduje się strefa przedstawiona na mapie:**

.....

c) **Podaj dwie cechy przedstawionej na mapie strefy zurbanizowanej.**

1.

.....

.....

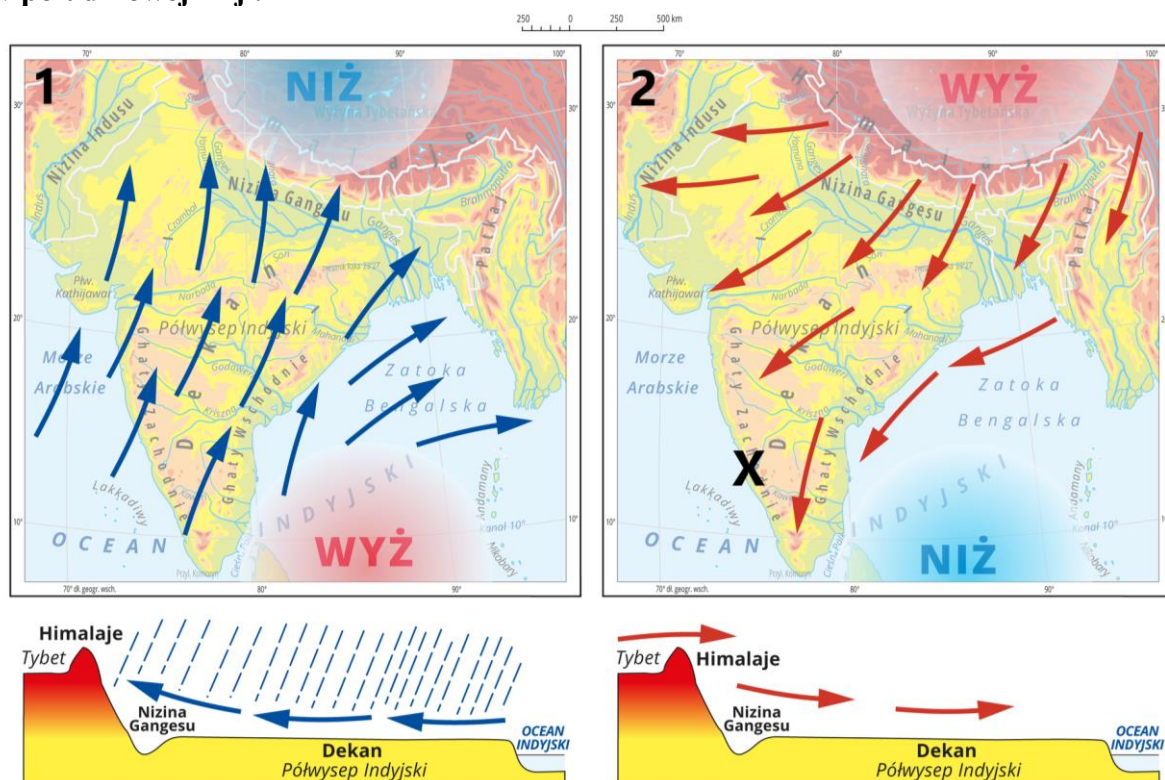
2.

.....

.....

Zadanie 10. (5p.)

Ryciny przedstawiają rozkład ciśnienia atmosferycznego i kierunki wiatrów w południowej Azji.



Źródło: <https://zpe.gov.pl/a/indie---kontrasty-spoeczne-i-gospodarcze,zmienione>

a) **Podaj nazwę wiatru przedstawionego na rycinach**

b) **Do każdej ryciny dopisz porę roku (lato, zima):**

1. 2.

c) **Wybierz rycinę przedstawiającą sytuację bardziej sprzyjającą uprawie ryżu. Uzasadnij swoje zdanie.**

Rycina nr

Uzasadnienie:

.....

d) Wybierz diagram przedstawiający klimat obszaru zaznaczonego literą X.

Odpowiedź: diagram nr

Diagram nr 1

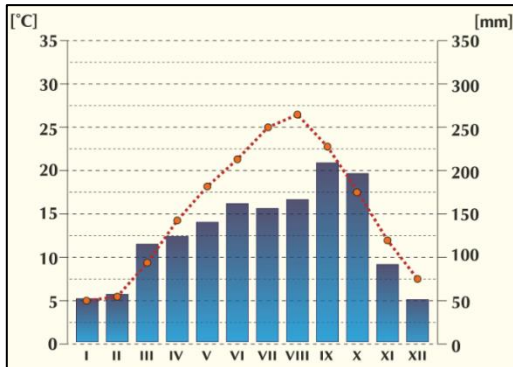


Diagram nr 2

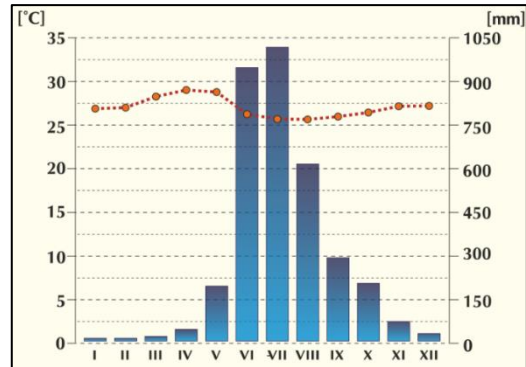


Diagram nr 3

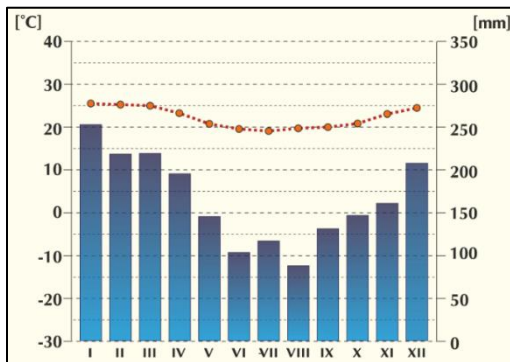
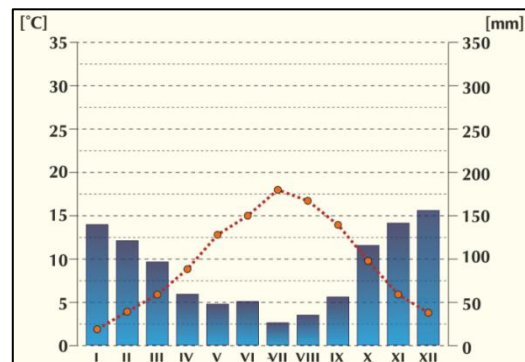


Diagram nr 4



Źródło: geografia24.eu

Zadanie 11. (3p.)

Marnowanie żywności jest ważnym problemem w krajach wysoko rozwiniętych. Szacuje się, że w Polsce co roku marnuje się prawie 5 mln ton żywności, zaś w całej Europie ponad 80 mln. ton. Zaproponuj trzy działania, które Twoim zdaniem pomogą ograniczyć ten problem.

1.

2.

3.

Zadanie 12. (3p.)

Na podstawie załączonej mapy satelitarnej i wiedzy własnej, wymień trzy cechy ukształtowania powierzchni Ameryki Południowej.



Źródło: https://pl.wikipedia.org/wiki/Ameryka_Poludniowa

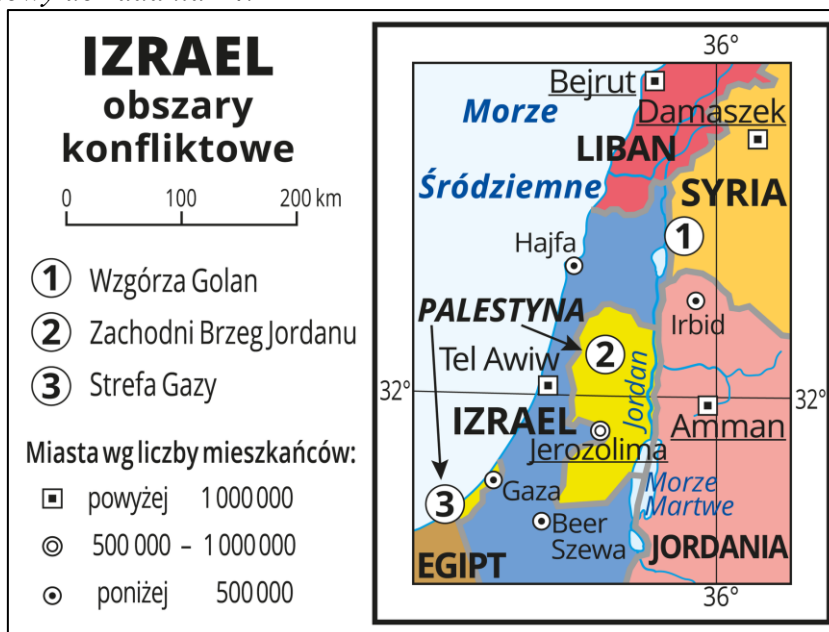
1.
.....
2.
.....
3.
.....

Zadanie 13. (3p.)

Wymień trzy cechy kulturowe regionu Bliskiego Wschodu.

1.
.....
2.
.....
3.
.....

Materiał źródłowy do zadania 14.



Źródło: zpe.gov.pl (mapa), Mohammed Abed AFP - wiadomości.onet.pl (foto) <https://wiadomosci.onet.pl/swiat/>

Zadanie 14. (3p.)

Bliski Wschód jest areną wielu konfliktów.

Na podstawie materiału źródłowego i wiedzy własnej podaj jedną przyczynę i dwa skutki konfliktu toczącego się aktualnie w miejscu oznaczonym numerem 3.

Przyczyna:

.....
.....
.....

Skutki:

1.
.....
2.
.....

Zadanie 15. (4p.)

W tabeli przedstawiono zmiany w zaludnieniu wybranych państw świata.

Nazwa państwa	Liczba ludności w wybranych latach [w milionach osób]				
	1980	1990	2000	2010	2020
	697	870	1060	1240	1400
	223	248	282	312	336
	982	1150	1260	1350	1420
	15	17	19	22	26

Źródło: <https://ourworldindata.org/population-growth>

a) Wpisz do tabeli właściwe nazwy państw (państwa wybierz spośród podanych poniżej).

Australia, Chiny, Indie, Polska, Stany Zjednoczone

b) Przedstaw wniosek dotyczący zmian liczby ludności w tych państwach w latach 1980-2020.

.....

.....

.....

Zadanie 16. (3p.)

Zadanie wykonaj na podstawie artykułu *Ludność świata przekroczyła 8 mld.*

Oceń prawdziwość poniższych zdań wpisując przy każdym z nich „prawda” lub fałsz”

Zadanie	prawda / fałsz
Aż 90% populacji Ziemi zamieszkuje obszary oddalone od brzegu morza nie więcej niż 200 kilometrów.	
Według Antonio Guterresa, sekretarza generalnego ONZ, podziały między najbogatszymi i najbiedniejszymi państwami na Ziemi pogłębiają się.	
Wiele krajów tzw. Globalnego Południa boryka się wieloma problemami, które utrudniają im rozwój na miarę XXI wieku.	
Mieszkańcy najbogatszych krajów żyją nawet o 30 lat krócej, niż krajów najbiedniejszych.	

Zadanie 17. (5p.)

Tabela przedstawia dane klimatyczne (średnie miesięczne temperatury powietrza w °C oraz sumy opadów w mm) dla wybranych miejsc w Afryce.

Miejsce	I	II	III	IV	V	VI	VII	VIII	IX	X	XI	XII	ROK
A	23,4	25,0	26,0	25,7	26,0	27,6	27,2	26,7	26,5	27,0	25,7	23,6	25,9
	0	1	0	0	3	61	242	356	259	73	0	1	996
B	13,9	17,1	21,0	25,5	30,2	36,0	36,7	36,4	33,0	36,5	19,7	14,7	25,9
	3	4	2	1	1	0	0	1	0	2	1	3	18
C	10,8	11,4	12,5	14,6	17,7	21,3	24,3	24,9	22,9	18,9	14,6	11,7	17,2
	79	83	74	60	41	17	4	6	35	76	93	112	681
D	26,6	26,7	26,6	26,7	26,7	26,7	27,0	27,6	28,2	29,2	27,9	27,0	27,2
	234	229	224	216	178	91	56	36	51	104	140	196	1775

a) Na podstawie danych z tabeli i własnej wiedzy uzupełnij zdania, wpisując litery przyporządkowane do miejsc. Uwaga: litery mogą się powtarzać.

Lasy równikowe występują w miejscu, sawanny w miejscu, a pustynie w miejscu Deszcze zenitalne występuje w miejscu i

b) Spośród podanych zwierząt wypisz trzy, które są typowe dla sawanny.

Zwierzęta do wyboru:

goryl, lew, panda wielka, słoń afrykański, tygrys, wielbłąd, żyrafa

Wybrane zwierzęta:

1., 2., 3.

Brudnopis:

Zadanie 18. (4p.)

Zadanie wykonaj na podstawie artykułu *Morze Kaspijskie - niezwykła pozostałość praoceanu*.

a) Zaznacz znakiem X cztery kraje, które położone są nad Morzem Kaspijskim.

- A. Azerbejdżan
- B. Armenia
- C. Izrael
- D. Irak
- E. Iran
- F. Kazachstan
- G. Rosja

b) Morze Kaspijskie jest jeziorem reliktowym, czyli pozostałością po dawnym oceanie. W akwenie i jego okolicach występują rzadkie organizmy. Do opisów organizmów dopisz ich nazwy, wybrane spośród podanych poniżej.

Organizmy do wyboru:

aldrowanda pęcherzykowata, bieluga, nerpa kaspijska, róża kaspijska, tygrys kaspijski

- A. Ryba, zwana także wyzem, uważana za gatunek zagrożony wyginieciem. Z jej ikry wyrabia się czarny kawior, uważany za najszlachetniejszy wśród tego typu przysmaków:
- B. Ssak z rodziny fokowatych. Jedną z jej ostoi są Wyspy Focze, położone w północno – wschodniej części jeziora:

Zadanie 19. (4p.)

Zadanie wykonaj na podstawie artykułu *Jukatan - w krainie cenotów*.

a) Wyjaśnij, czym są wymienione w tytule artykułu cenoty.

.....
.....
.....

b) Dla ludu, który stworzył na Jukatanie jedną z najbardziej znanych cywilizacji Ameryki, cenoty były miejscami świętymi - np. rytualna cenote w Chichen Itza.

Podaj nazwę tego ludu:

c) Turystyka na Jukatanie jest jedną z najważniejszych dziedzin gospodarki w regionie. Podaj trzy rodzaje aktywności turystycznej, którą mogą podejmować turyści na Jukatanie.

1.
.....
2.
.....
3.
.....

Brudnopis: