



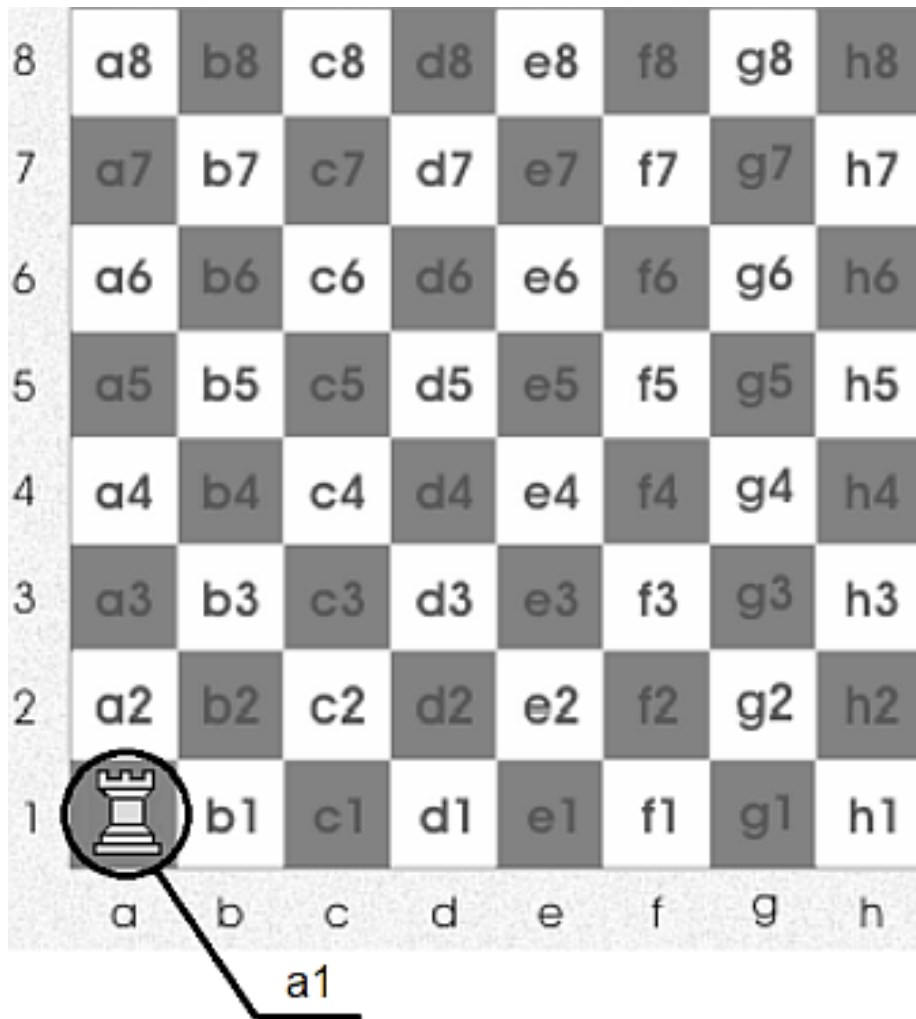
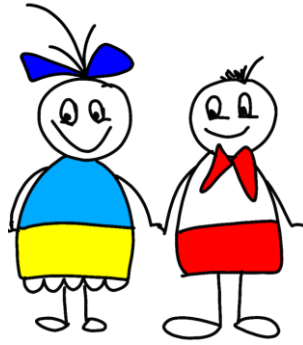
Шахи для дітей 1

Szachy dla dzieci 1



Krzysztof Mrozek

Tłumaczenie: mgr Halyna Seniuha


 Шахова дошка Szachownica
 


Шахова дошка складається з 64 однакових квадратів. Квадрати пофарбовані в два кольори: світлі, ми їх називаємо білими і темними, ми називаємо їх чорними. Вона позначена латинськими літерами та цифрами

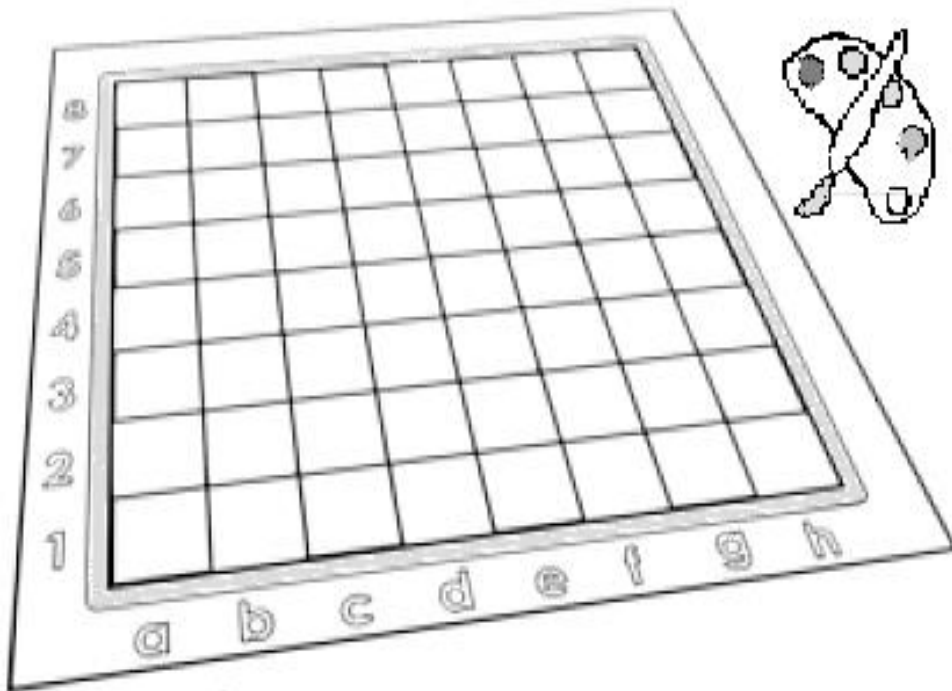
Szachownica składa się z 64 identycznych kwadratów. Kwadraty pomalowane są na dwa kolory: jasne, nazywamy je białymi i ciemne, nazywamy je czarnymi. Jest oznaczona literami i cyframi.



Вправа Ćwiczenie

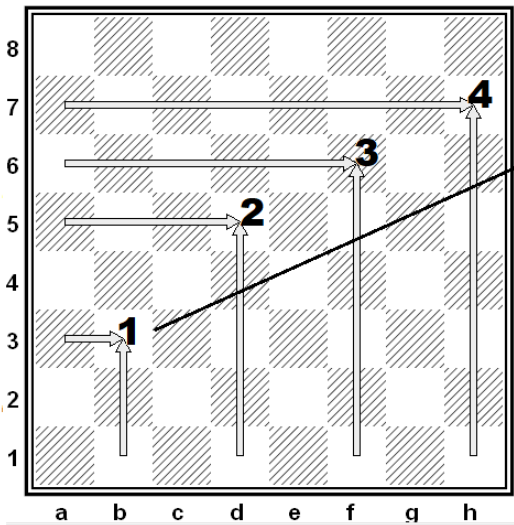
Розмалюй картинку, пам'ятай, що поле „a1” є темного кольору.

Pokoloruj obrazek, pamiętaj, że pole „a1” jest koloru ciemnego.

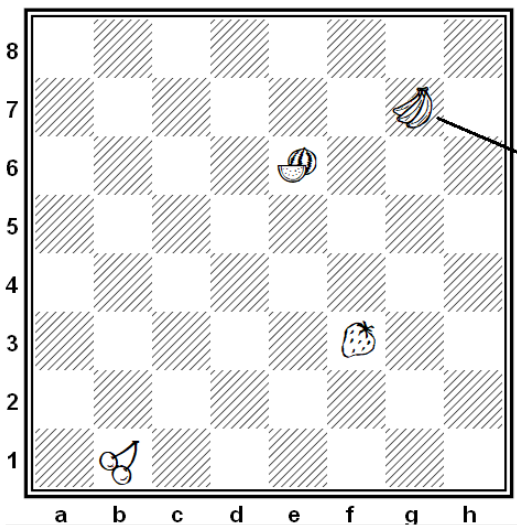


Вправа Ćwiczenie

a a a a a a a a a a a a a a
 b b b b b b b b b b b b b b b b
 c c c c c c c c c c c c c c c c
 d d d d d d d d d d d d d d d
 e e e e e e e e e e e e e e e e
 f f f f f f f f f f f f f f f f
 g g g g g g g g g g g g g g g g
 h h h h h h h h h h h h h h h h



- 1 b 3
- 2.....
- 3.....
- 4.....



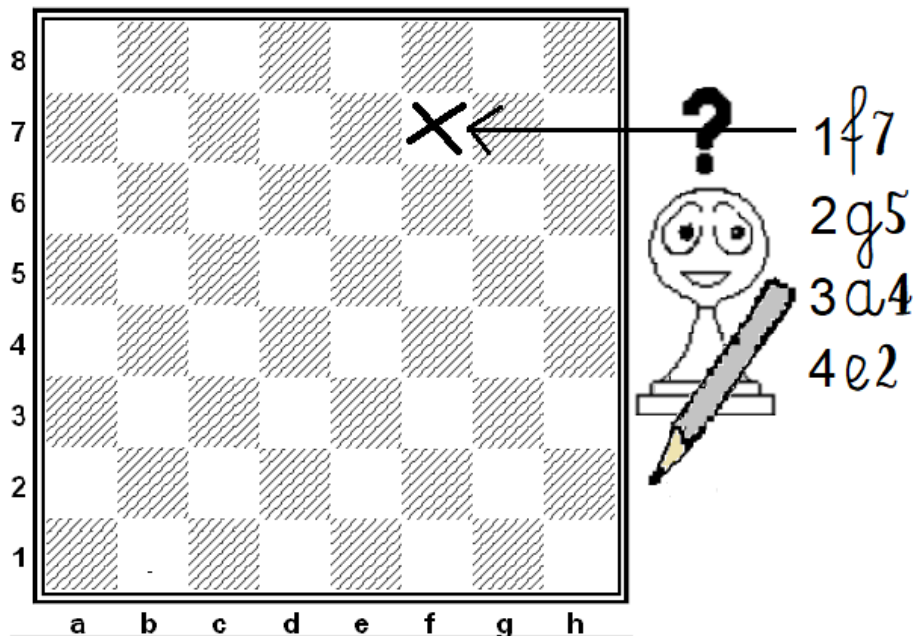
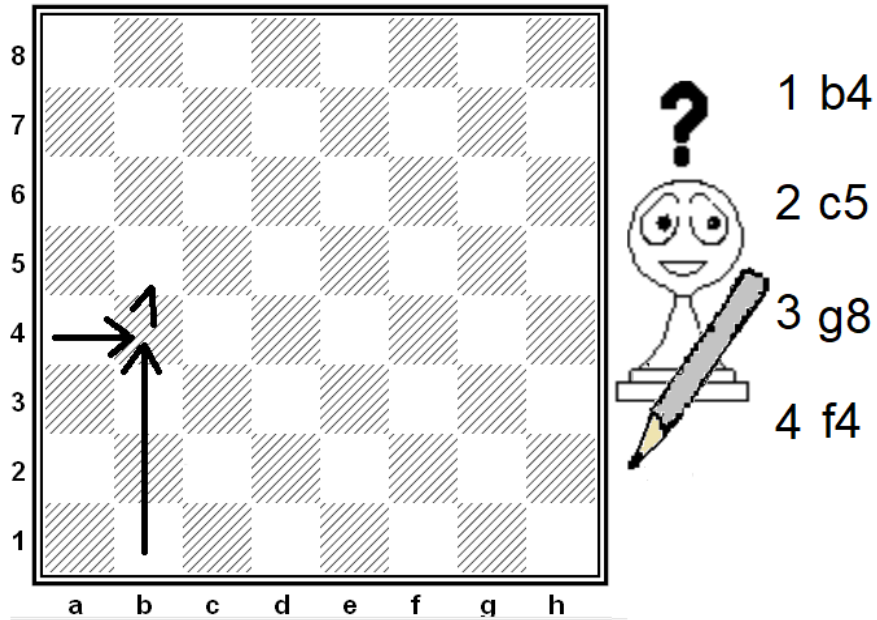
- 1 g 7
- 2 e 6
- 3 f 3
- 4 b 1



Вправа Ćwiczenie

Знайди на шаховій дошці назви полів.

Znajdź na szachownicy nazwy pól.



Шахова дошка «Таблиця множення»
Замість результату напишіть відповідну назву поля

Szachownica „Tabliczka mnożenia”.
Zamiast wyniku wpisz odpowiednią nazwę pola.

8	1	2						
7			12	25	100	80	36	5
6			56	14	45	90	64	
5			15	4	42	3	72	8
4			49	16	35	18	40	
3		6	60	36	9	54	21	24
2			81	48	27	20	7	30
1	10	28	50		32	70	63	
	a	b	c	d	e	f	g	h

1 x 1= a8
1 x 2= b8
1 x 3= f5
1 x 4= d5
1 x 5= h7
1 x 6= b3
1 x 7= g2
1 x 8= h5
1 x 9= e3
1 x10= a1

2 x 1=
2 x 2=
2 x 3=
2 x 4=
2 x 5=
2 x 6=
2 x 7=
2 x 8=
2 x 9=
2 x10=

3 x 1=
3 x 2=
3 x 3=
3 x 4=
3 x 5=
3 x 6=
3 x 7=
3 x 8=
3 x 9=
3 x10=

4 x 1=
4 x 2=
4 x 3=
4 x 4=
4 x 5=
4 x 6=
4 x 7=
4 x 8=
4 x 9=
4 x10=

5 x 1=
5 x 2=
5 x 3=
5 x 4=
5 x 5=
5 x 6=
5 x 7=
5 x 8=
5 x 9=
5 x10=

6 x 1=
6 x 2=
6 x 3=
6 x 4=
6 x 5=
6 x 6=
6 x 7=
6 x 8=
6 x 9=
6 x10=

7 x 1=
7 x 2=
7 x 3=
7 x 4=
7 x 5=
7 x 6=
7 x 7=
7 x 8=
7 x 9=
7 x10=

8 x 1=
8 x 2=
8 x 3=
8 x 4=
8 x 5=
8 x 6=
8 x 7=
8 x 8=
8 x 9=
8 x10=

9 x 1=
9 x 2=
9 x 3=
9 x 4=
9 x 5=
9 x 6=
9 x 7=
9 x 8=
9 x 9=
9 x10=

10 x 1=
10 x 2=
10 x 3=
10 x 4=
10 x 5=
10 x 6=
10 x 7=
10 x 8=
10 x 9=
10 x10=



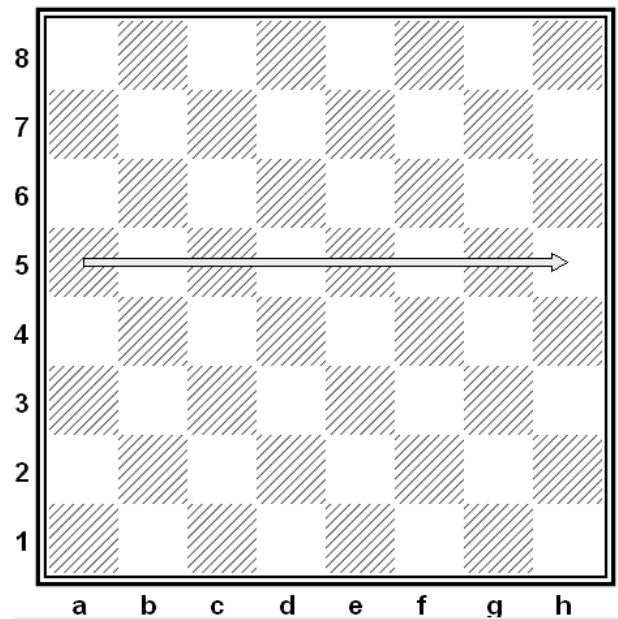
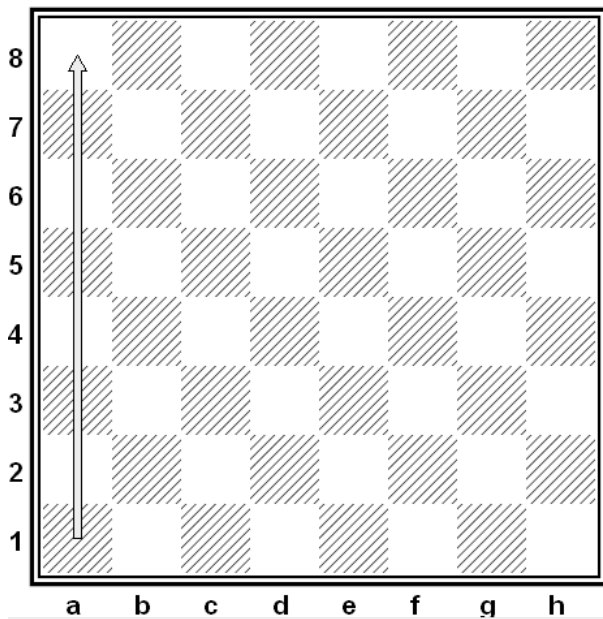
Лінія Linia

Поля, які мають у назві таку саму літеру або цифру, називаємо лініями.

Pola, które mają w nazwie taką samą literę lub cyfrę, nazywamy liniami.

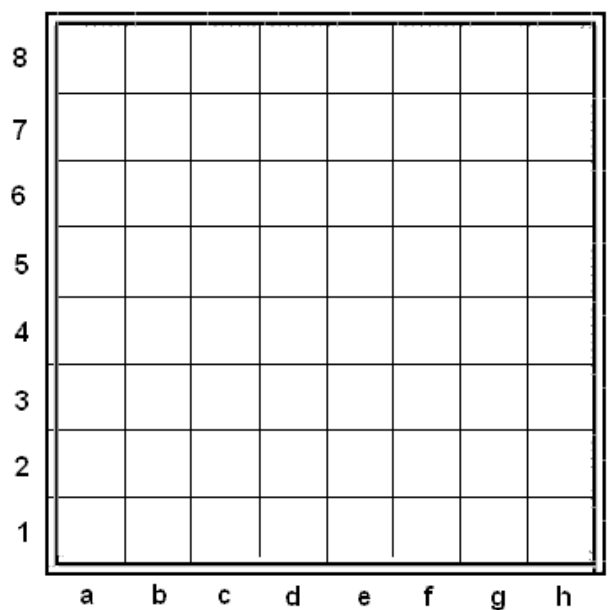
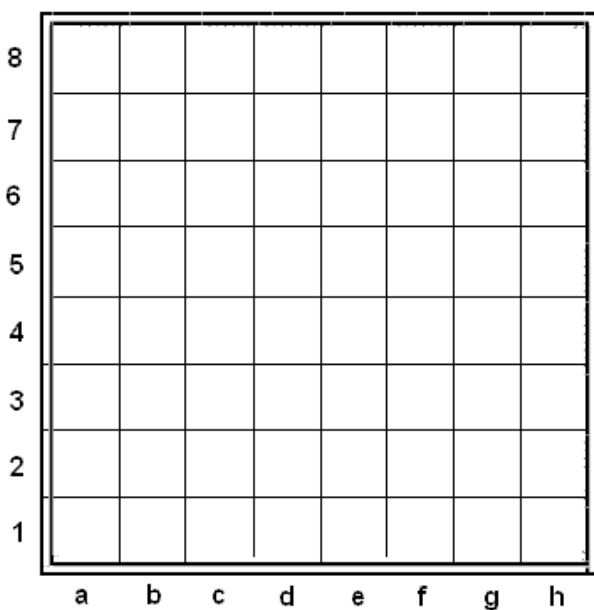
Лінія "а", Лінія "5"

Linia „a” , Linia”5”



Розмалюй відповідно лінію "4"
Pokoloruj odpowiednio linie „4”

Розмалюй відповідно лінію "d"
Pokoloruj odpowiednio linie „d”



Діагональ Diagonala

Квадрати, які прилягають один до одного навскіс в один рядок, називаються діагоналлю.

Назви діагоналей походять від їх кінцевих полів.

Порядок їх в назві діагоналей є довільна.

Pola, które sąsiadują ze sobą skośnie w jednej linii, nazywamy diagonalami.

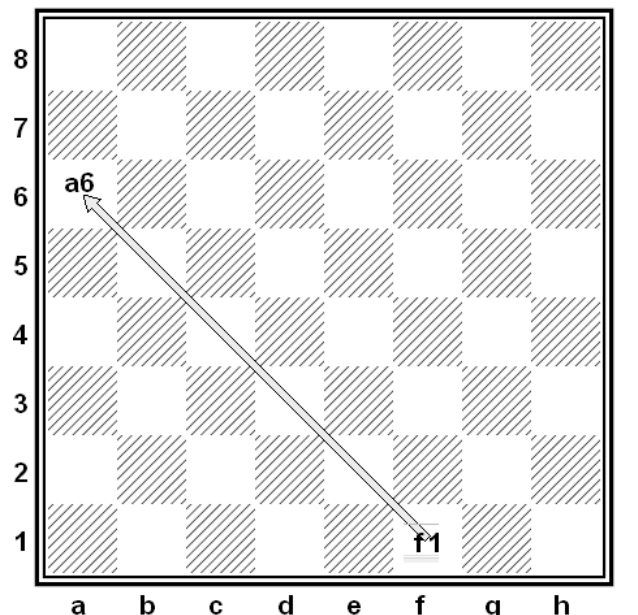
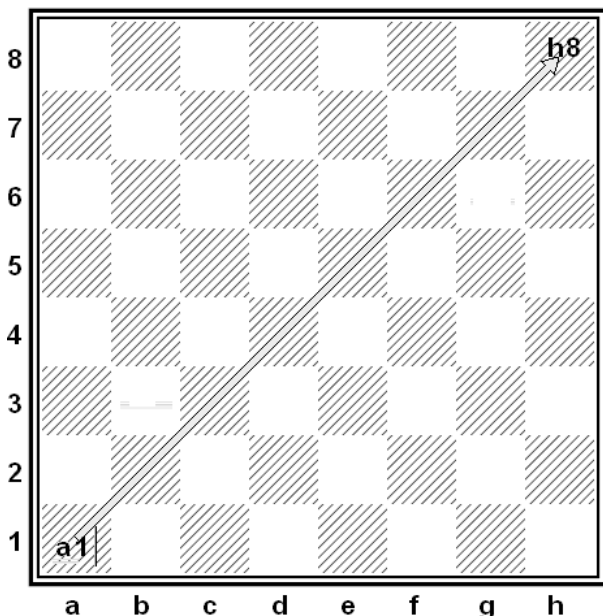
Nazwy diagonali pochodzą od ich końcowych pól.

Kolejność ich w nazwie diagonali jest dowolna.

Вправа Ćwiczenie

Діагональ a1-b8 h8-a1 Diagonala a1-b8 h8-a1

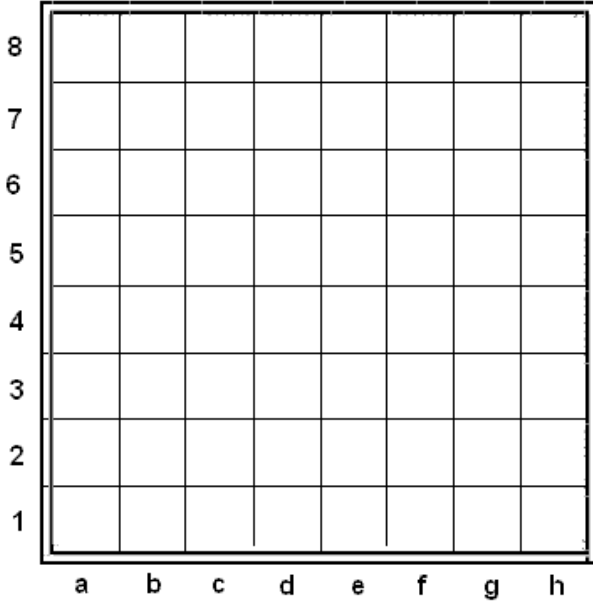
Діагональ f1-a6 a6-f1 Diagonala f1-a6 a6-f1



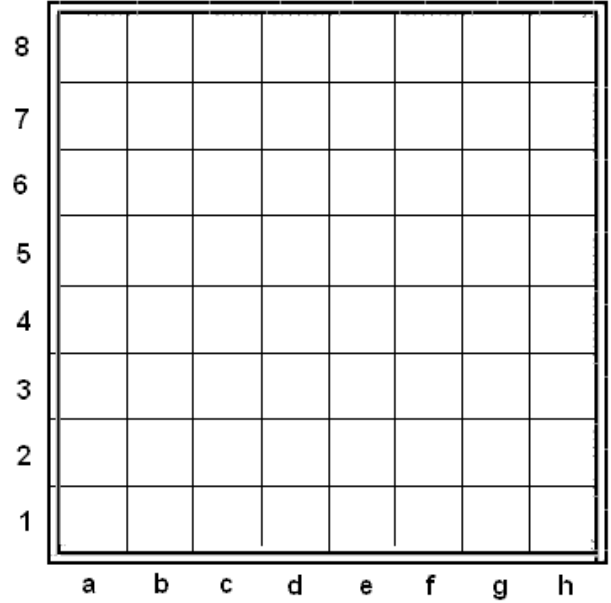


Вправа Ćwiczenie

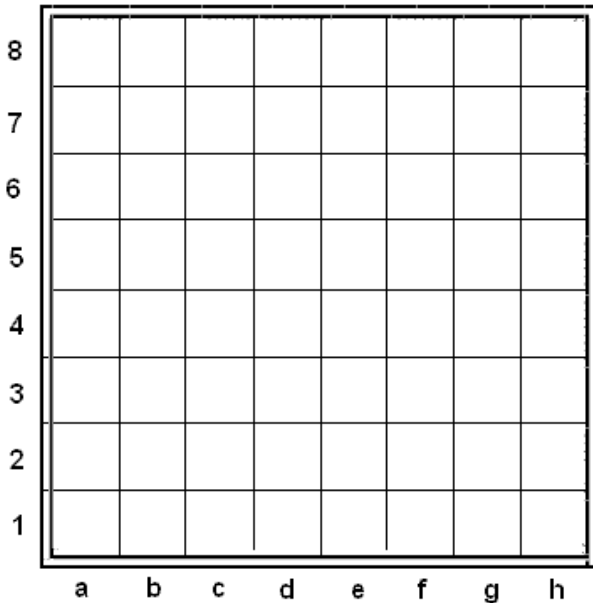
Розмалюй відповідно лінію "4"
Pokoloruj odpowiednio linie „4”



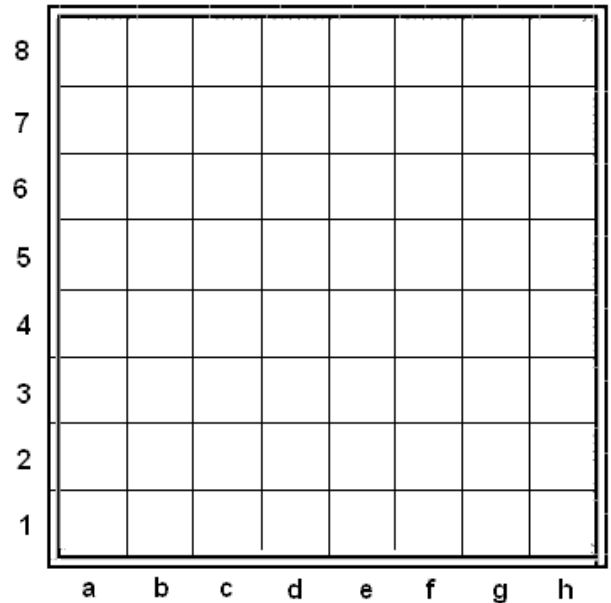
Розмалюй відповідно лінію "d"
Pokoloruj odpowiednio linie „d”



Розмалюй відповідно лінію "4"
Pokoloruj odpowiednio linie „4”



Розмалюй відповідно лінію "d"
Pokoloruj odpowiednio linie „d”



Шаховий набір складається з 32 фігур.
16 білих і 16 чорних
Кожен колір має 8 пішаків і 8 фігур.

Komplet szachów składa się z 32 bierek.
16 białych i 16 czarnych.
Każdy kolor ma 8 pionków i 8 figur.

Пішак Pionek



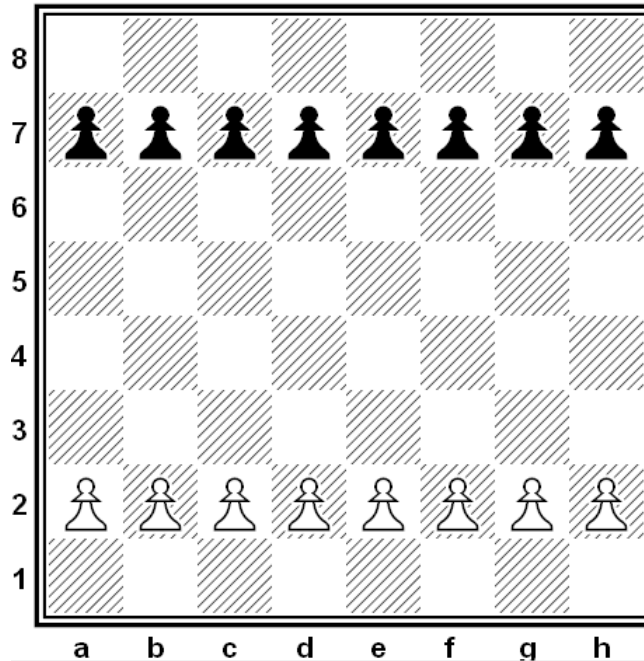
8



8

На діаграмах пішак може виглядати так:

Na diagramach pionek może wyglądać tak:



Король Król



1

Короля на шаховій дошці впізнають за хрестиком на голові.



1

Króla na szachownicy rozpoznajemy po krzyżyku na główce.

На діаграмах Король може виглядати так:



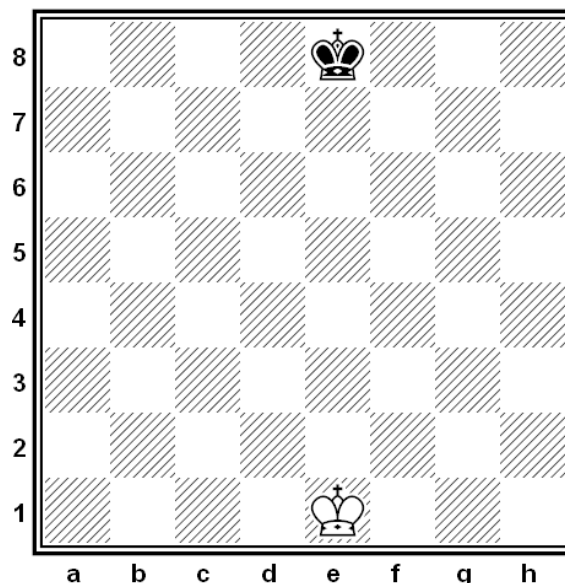
Король є найважливішою фігурою на шаховій дошці.

Про його безпеку дбають інші фігури і фішки

Na diagramach Król może wyglądać tak:

Król jest najważniejszą figurą na szachownicy.

O jego bezpieczeństwo dbają inne figury i pionki.



Ферзь

Hetman



1

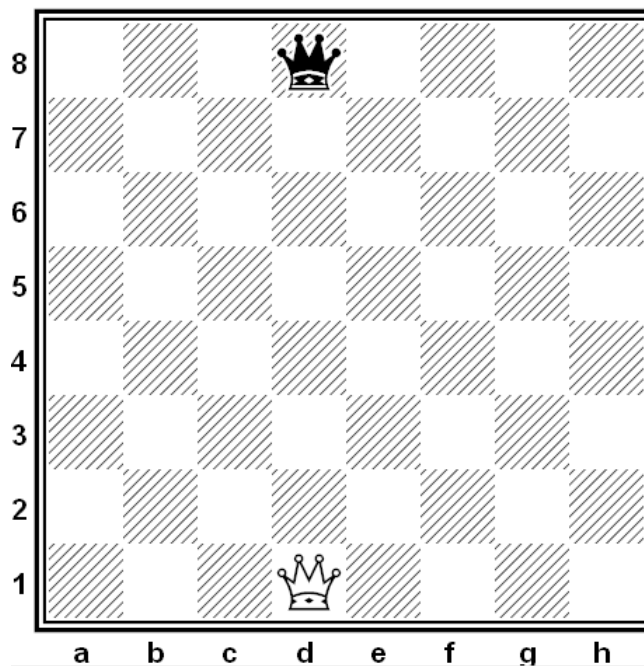


1

На діаграмах Ферзь може виглядати так:



Na diagramach Hetman może wyglądać tak:



Typa Wieża

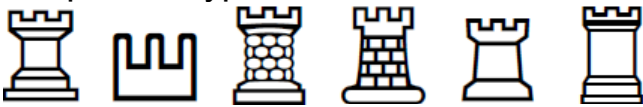


2

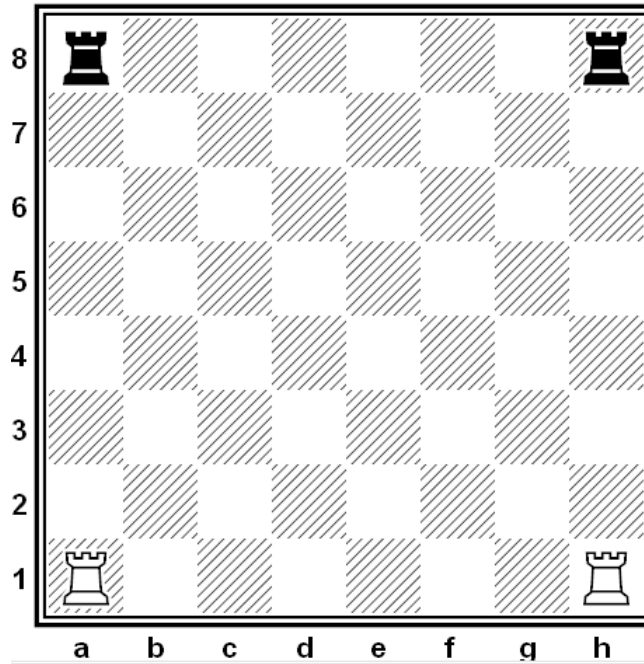
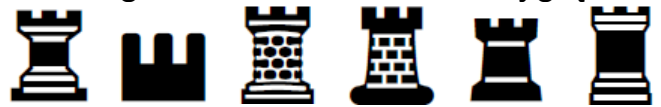


2

На діаграмах Тура може виглядати так:



Na diagramach Wieża może wyglądać tak:



Слон Gonic



2

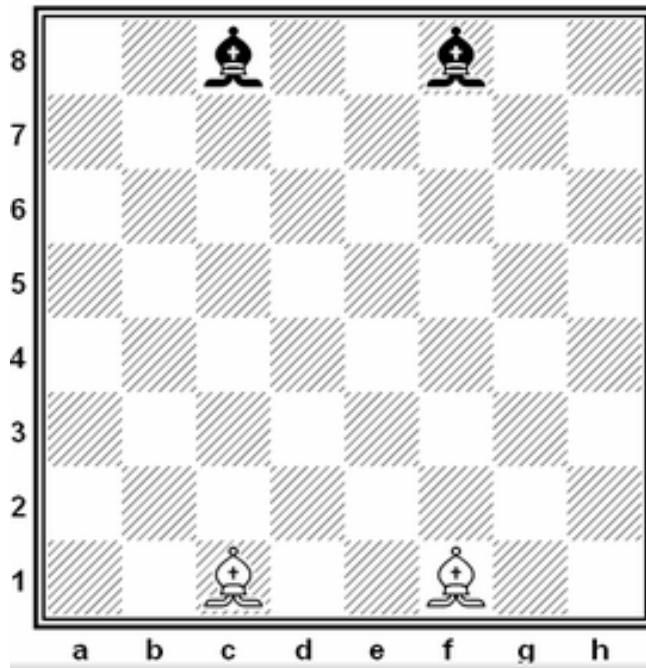


2

На діаграмах Слон може виглядати так:

Na diagramach Gonic może wyglądać tak:





Кінь Skoczek



2

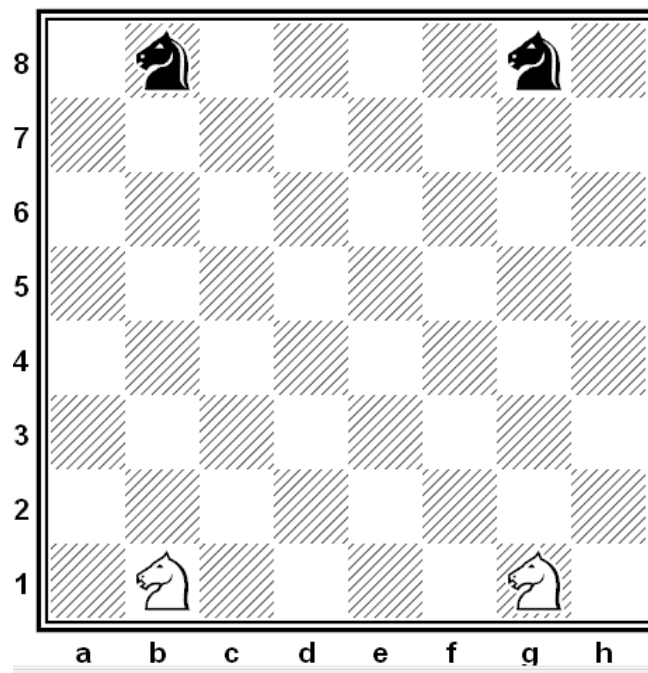
На діаграмах Кінь може виглядати так:



2



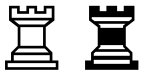


Na diagramach Skoczek może wyglądać tak:













































Силу фігур можна визначити за балами.
Короля не рахуємо - він безцінний.

Siłę figur można określić
za pomocą punktów.
Króla nie liczymy - jest bezcenny.

	1
	9
	5
	3
	3

Вправа Ćwiczenie

	+		=	2		+		=	6
	+		=		+		=
	+		=		+		=
	+		=		+		=
	+		=		+		=
	-		=	2		-		=	8
	-		=		-		=
	-		=		-		=
	-		=		-		=
	-		=		-		=



