



**Wojewódzki Konkurs Przedmiotowy  
z Geografii  
dla uczniów gimnazjów  
województwa śląskiego  
w roku szkolnym 2013/2014**



KOD UCZNIĄ

--	--	--

Etap: wojewódzki

Data: 6 marca 2014 r.

Czas pracy: 90 minut

**Informacje dla ucznia**

- 1) Na stronie tytułowej w wyznaczonym miejscu wpisz swój kod ustalony przez komisję.
- 2) Sprawdź, czy arkusz konkursowy zawiera 10 stron i 17 zadań.
- 3) Czytaj uważnie wszystkie teksty i zadania.
- 4) Rozwiązania zapisuj długopisem lub piórem. Nie używaj korektora.
- 5) W zadaniach zamkniętych dobierz właściwe odpowiedzi, oceń prawdziwość zdań, albo spośród podanych odpowiedzi: A, B, C, D wybierz tylko poprawne i zaznacz je znakiem „x” **bezpośrednio na arkuszu**. Staraj się nie popełniać błędów przy zaznaczaniu odpowiedzi, ale jeśli się pomylisz, błędne zaznaczenie otocz kółkiem ⊗ i zaznacz inną odpowiedź „x”.
- 6) Rozwiązania zadań otwartych zapisz czytelnie w wyznaczonych miejscach. Pomyłki przekreślaj.
- 7) Przygotowując odpowiedzi na pytania, możesz skorzystać z miejsc opatrzonego napisem *Brudnopis*. Zapisy w brudnopisie nie będą sprawdzane i oceniane.
- 8) Podczas rozwiązywania zadań możesz korzystać z prostego kalkulatora i przyborów kreślarskich.

Liczba punktów możliwych do uzyskania: **60**  
Liczba punktów umożliwiająca uzyskanie tytułu laureata: **54**

Nr zadania	1	2	3	4	5	6	7	8	9	10	11	12	13	14	15	16	17	Razem
Liczba punktów możliwych do zdobycia	2	4	5	2	2	3	4	4	3	5	3	3	6	2	5	3	4	<b>60</b>
Liczba punktów uzyskanych przez uczestnika konkursu																		

Podpisy przewodniczącego i członków komisji:

1. Przewodniczący - .....
2. Członek - .....
3. Członek - .....

**Zadanie 1. (2 p.)**

Zaznacz dwie z opisanych poniżej sytuacji, które są konsekwencją równoleżnikowej rozciągłości Polski.

- A. Dnia 23 września Słońce góruje wyżej w Wałbrzychu niż w Suwałkach.
- B. Wschód słońca w Szczecinie (53°N, 14°30'E) jest o 38 minut późniejszy niż w Hrubieszowie (51°N, 24°E).
- C. W styczniu średnie temperatury powietrza na Nizinie Podlaskiej są niższe niż na Nizinie Szczecińskiej.
- D. Zimą noc trwa dłużej na Pobrzeżu Słowińskim niż w Kotlinie Kłodzkiej.

**Zadanie 2. (4 p.)**

W pewnej europejskiej miejscowości Słońce góruje w dniu równonocy na wysokości 42°, zaś godzina 7.10 miejscowego czasu słonecznego jest tam wówczas, gdy w Rzeszowie (50°N, 22°E) jest 7.30 czasu strefowego.

- a. Oblicz współrzędne geograficzne tej miejscowości. Zapisz obliczenia.  
*Obliczenia:*

Odp. ....

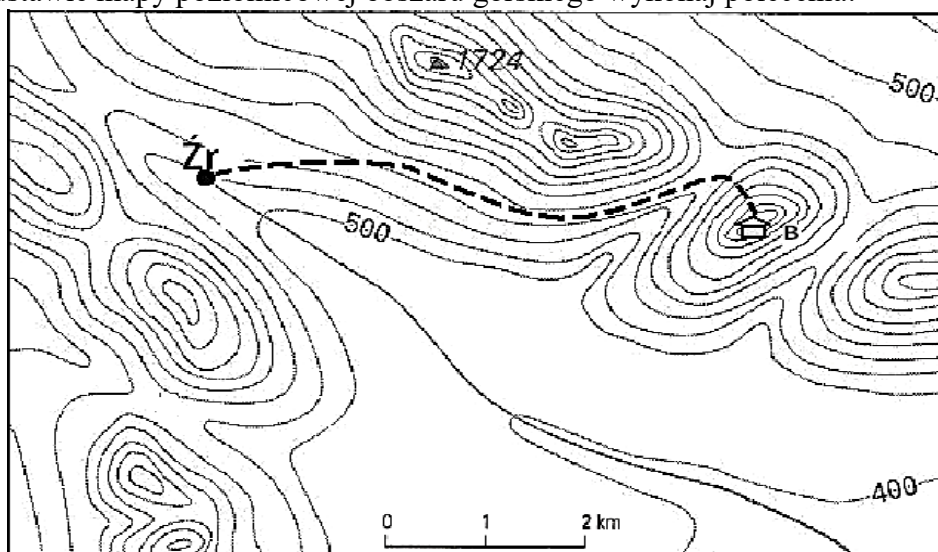
- b. Podaj na jakiej wysokości widać w tej miejscowości Gwiazdę Polarną?

Odp. ....

- c. Czy opisywana w zadaniu miejscowość leży w granicach Polski? Odp. ....

**Zadanie 3. (5 p.)**

Na podstawie mapy poziomicowej obszaru górskiego wykonaj polecenia:



Opracowano na podstawie: Klos E., Zajac D., Frzyrodo, winaj: Książka dla nauczyciela, WSiP, Warszawa 2006.

- a. Zaznacz na mapie znakiem )( przełęcz w zachodniej części prezentowanego terenu.

- b. Odczytaj i zapisz wartość cięcia poziomicowego na tej mapie - .....
- c. Podaj wysokość bezwzględną najniższej położonego terenu na tej mapie .....
- d. Zaznacz na mapie kolorem niebieskim rzekę i narysuj tamę na tej rzece ( w postaci odcinka TM). Tama ma podstawę na wysokości 400 m n.p.m., a długość 2 km.
- e. Wybierz poprawne dokończenie zdania: Szlak turystyczny od źródła (Żr) do schroniska (B) prowadzi:
  - A – najpierw łagodnie w górę, potem raczej płasko i na końcu ostro w górę,
  - B – najpierw ostro w górę, potem łagodnie w dół i na końcu łagodnie w górę,
  - C – najpierw łagodnie w dół, potem raczej płasko i na końcu ostro w górę,
  - D – najpierw łagodnie w górę, potem ostro w dół i pod koniec ostro w górę.

**Zadanie 4. (2 p.)**

Oblicz skalę liczbową mapy, na której zbiornik w Poraju na Warcie o powierzchni 540 ha ma na mapie 1,35 cm<sup>2</sup>. Zapisz obliczenia.

*Obliczenia:*

Odp. ....

**Zadanie 5. (2 p.)**

Ułóż w ciąg wydarzenia geologiczne (od najstarszego do najmłodszego) mające miejsce na terenie Polski. Rozwiązanie wpisz do schematu.

- A – powstanie wapieni na Wyżynie Krakowsko-Częstochowskiej.
- B – pierwsze sfałdowanie i wypiętrzenie Sudetów.
- C – sfałdowanie skał fliszowych i wypiętrzenie Karpat.
- D – ukształtowanie się pradolin np.: Toruńsko-Eberswaldzkiej lub Warszawsko-Berlińskiej.
- E – powstanie soli kamiennej na Kujawach.

	→		→	A	→		→	
--	---	--	---	---	---	--	---	--

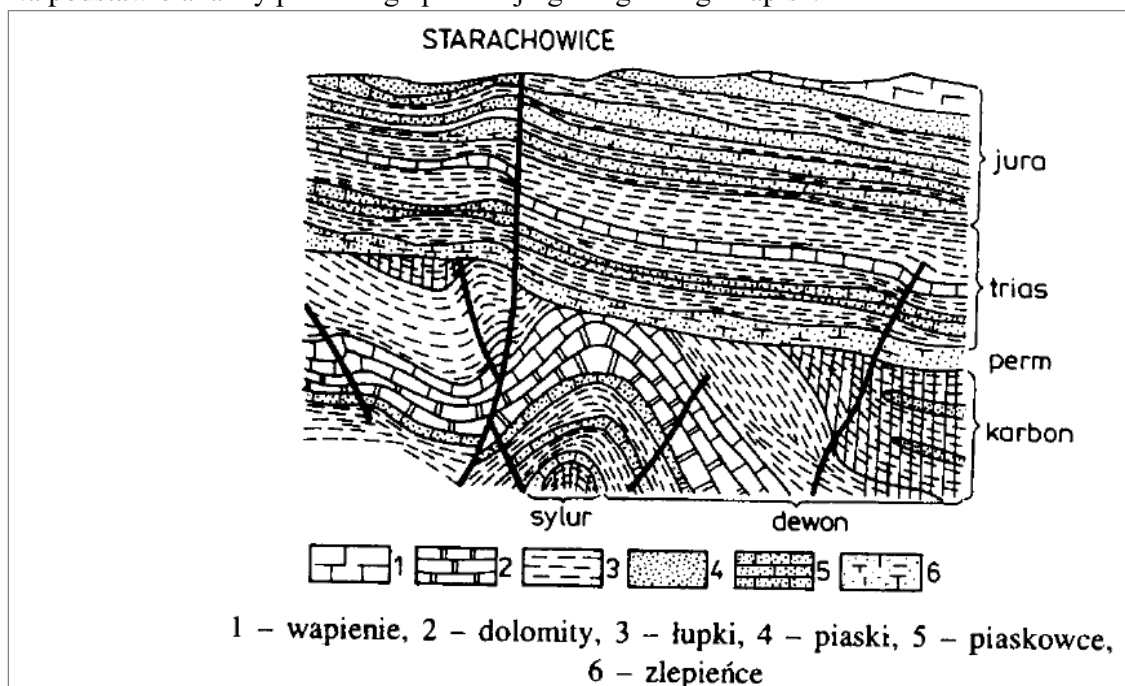
**Zadanie 6. (3 p.)**

Podkreśl w każdym zdaniu prawidłową odpowiedź (*odpowiedzi ułożone są alfabetycznie*):

- a. Do skał, z których zbudowany jest Beskid Śląski należą: granity, kwarcyty, piaskowce.
- b. Najstarsze góry Polski to: Bieszczady, Góry Sowie, Karkonosze.
- c. Na wyspie Wolin występuje wybrzeże: klifowe, mierzejowo-zalewowe, riasowe.
- d. Jezioro Gopło należy do jezior: krasowych, polodowcowych, przybrzeżnych.
- e. Góry Stołowe znajdują się w: Beskidach, Górach Świętokrzyskich, Sudetach.

**Zadanie 7. (4 p.)**

Na podstawie analizy poniższego przekroju geologicznego napisz:



Źródło: J. Kop, M. Kucharska, E. Szkulat – Geografia. Zadania i testy, Wyd. Szkolne PWN, 1998

- nazwę okresu geologicznego, z którego pochodzą najstarsze skały .....
- o jakim wydarzeniu geologicznym świadczy występowanie wapieni?  
.....
- który z elementów przekroju geologicznego świadczy o ruchach skorupy ziemskiej?  
.....
- czy w przekroju można zaobserwować ślady wulkanizmu? .....

**Zadanie 8. (3 p.)**

Wpisz do tabeli litery (A–D) odpowiadające właściwemu zastosowaniu poszczególnych surowców skalnych występujących w Polsce.

Lp.	Surowce skalne	Zastosowanie
1.	wapień, margle, dolomity, kreda	
2.	piasek kwarcowy	
3.	iły, gliny ceramiczne	
4.	piaskowce, granity	

- Zastosowanie :**
- Produkcja szkła,
  - Produkcja płyt kamiennych, kostki brukowej, kruszywa,
  - Produkcja płytek ceramicznych, cegły, dachówki,
  - Produkcja cementu, materiałów budowlanych.

**Zadanie 9. (3 p.)**

Poszczególnym czynnikom klimatycznym przyporządkuj literę (A–E), którą oznaczono wpływ danego czynnika na klimat Polski.

<i>Lp</i>	<i>Czynnik klimatyczny</i>	<i>Wpływ na klimat</i>
1.	Położenie w umiarkowanych szerokościach geograficznych.	
2.	Wysokość nad poziomem morza i rzeźba terenu.	
3.	Odległość od Oceanu Atlantyckiego.	
4.	Sąsiedztwo rozległego kontynentu Azji.	
5.	Wpływ Morza Bałtyckiego.	

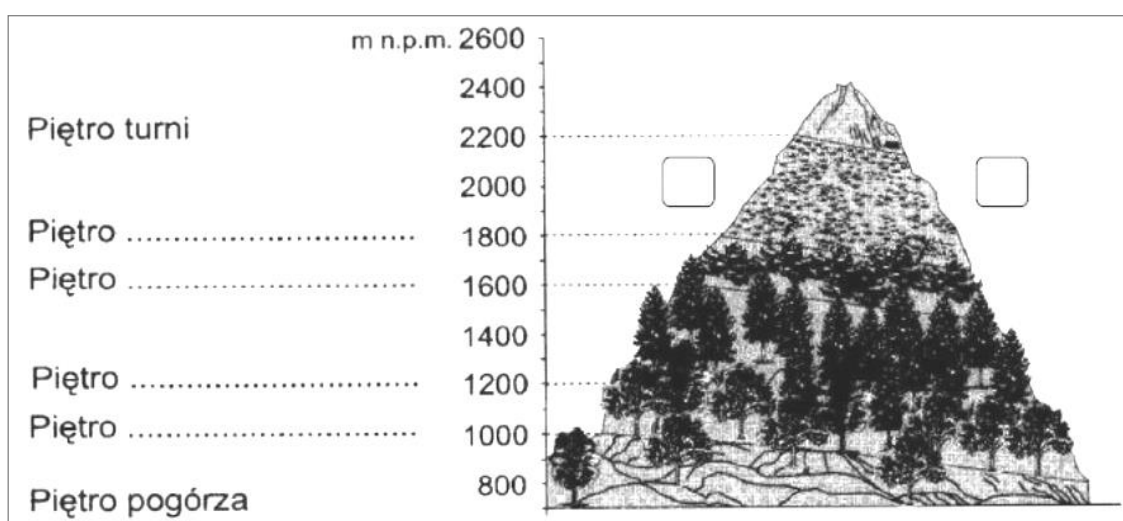
- A. Na wschodzie Polski zimy mroźniejsze, a lata bardziej słoneczne niż na zachodzie kraju.  
 B. W porównaniu ze wschodem Polski, w zachodniej części kraju łagodniejsze zimy.  
 C. Na wybrzeżu lata są chłodniejsze a zimy łagodniejsze niż w środkowej i wschodniej części kraju.  
 D. Zróżnicowanie temperatury powietrza w ciągu roku.  
 E. Małe opady na nizinach, największe w górach; zarówno latem, jak i zimą najchłodniej w górach.

**Zadanie 10. (6 p.)**

Na podstawie rysunku przedstawiającego układ pięter roślinnych w Tatrach i własnej wiedzy wykonaj następujące polecenia.

- a. Podpisz z lewej strony rysunku nazwy brakujących pięter roślinnych.  
 b. Oznacz stok północny, wpisując we właściwym kwadracie literę **N** oraz stok południowy, wpisując literę **S**.  
 c. Porównaj cechy gleby rozwijającej się nad piętrem pogórza i gleby pod piętrem turni.

<i>Cecha</i>	<i>Piętro nad pogórzem</i>	<i>Piętro pod turniami</i>
Pod jaką roślinnością powstaje gleba?		
Jaka jest miąższość poziomu próchnicy?		
Jak jest żyzność gleby?		



Źródło: A. Korska, J. Święchowicz, *Geografia. Kurs przygotowawczy do egzaminu gimnazjalnego. Zbiór zadań*, Wydawnictwo IDEA, Kraków 2003.

**Zadanie 11. (3 p.)**

- a. Korzystając wyłącznie z poniższego tekstu podaj po 3 czynniki przyrodnicze

i pozaprzrodnicze rozwoju przemysłu w regionie dolnośląskim.

„Podstawą ekonomicznej pomyślności Dolnego Śląska jest dynamicznie rozwijająca się, nastawiona na ścisłą europejską współpracę gospodarka. Na terenie województwa inwestują największe i najlepsze światowe koncerny. Takie marki jak: LG, Hewlett-Packard, Allied Irish Banks, VOLVO, Toyota, Volkswagen, WABCO, Credit Agricole, Bosch, 3M, Faurencja, Whirpool, Maco Pharma i wiele innych są najlepszą wizytówką atrakcyjności gospodarczej regionu. (...) Dzięki doskonałym warunkom do prowadzenia biznesu, na Dolnym Śląsku rozwijają się zarówno tradycyjne gałęzie przemysłu, jak i branża nowych technologii. (...) Sukces gospodarczy Dolny Śląsk zawdzięcza także doskonale wykształconemu, dynamicznemu, młodemu i otwartemu na świat i jego wyzwania społeczeństwu oraz relatywnie niskim kosztom pracy. Znaczącym atutem regionu jest jego położenie - bliskość Niemiec i Czech, biegnące przez terytorium województwa główne europejskie szlaki transportowe, w tym jedna z największych europejskich rzek - Odra i coraz bardziej zyskujący na znaczeniu port lotniczy we Wrocławiu. Atutem województwa są również jego bogactwa naturalne, m.in. rudy miedzi wydobywane i przetwarzane przez jeden z największych światowych koncernów tej branży - KGHM Polska Miedź S.A. oraz doskonale gleby i korzystny klimat sprzyjający rozwojowi rolnictwa i wysokim plonom.”

Źródło: [regiony.poland.gov.pl](http://regiony.poland.gov.pl) › Strona główna › Dolnośląskie

Czynniki przyrodnicze:

1. ....
2. ....
3. ....

Czynniki pozaprzrodnicze:

1. ....
2. ....
3. ....

b. Podaj nazwy 3 koncernów branży motoryzacyjnej wymienionych w powyższym tekście.

1. ....
2. ....
3. ....

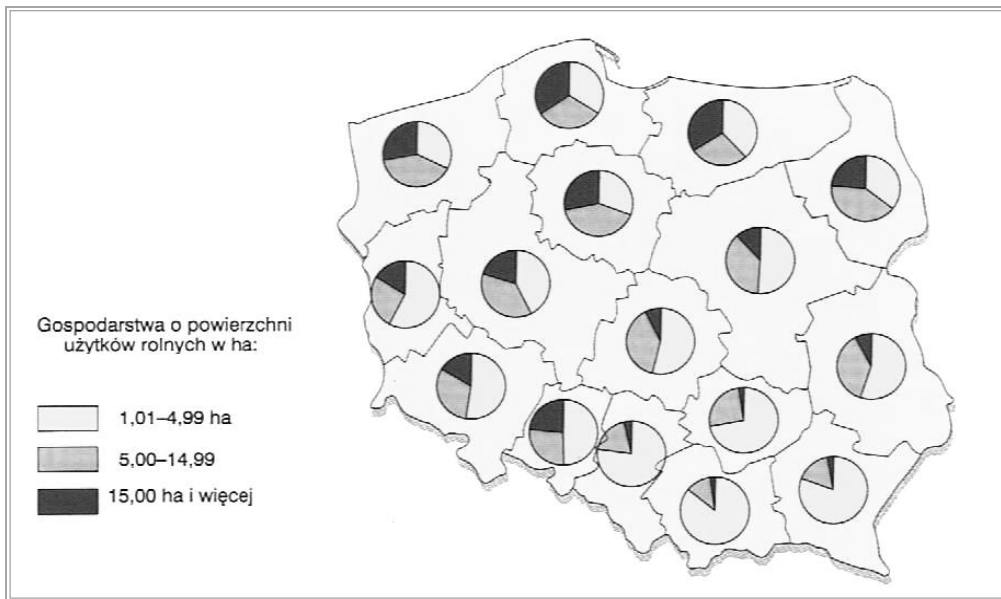
### Zadanie 12. (3 p.)

Oceń czy poniższe zdania opisujące rolnictwo w Polsce są prawdziwe (P) czy fałszywe (F)?

A	Wśród użytków rolnych największą powierzchnię zajmują grunty orne.	
B	Uprawy ziemniaków koncentrują się w zachodniej Polsce.	
C	Hodowla trzody chlewnej najlepiej rozwinęła się na Kujawach i w Wielkopolsce.	
D	Uprawy buraka cukrowego koncentrują się na Żuławach Wiślanych i Wyżynie Lubelskiej.	
E	W 2012 r. powierzchnia zasiewów żyta była większa niż pszenicy.	
F	Najwyższy poziom mechanizacji rolnictwa występuje w województwie podkarpackim.	

### Zadanie 13. (6 p.)

Wykresy na mapie przedstawiają zróżnicowanie wielkości gospodarstw rolnych. Korzystając z tego materiału wykonaj poniższe polecenia:



Źródło: Mały Rocznik Statystyczny 2012. GUS

- Podaj dwa województwa, o największym odsetku gospodarstw najmniejszych oraz dopisz stolice tych województw.
  - ..... - .....
  - ..... - .....
- Podaj dwa województwa, o największym odsetku gospodarstw największych oraz dopisz stolice tych województw.
  - ..... - .....
  - ..... - .....
- Sformułuj wniosek na temat rozmieszczenia w Polsce małych i dużych gospodarstw.
 

.....

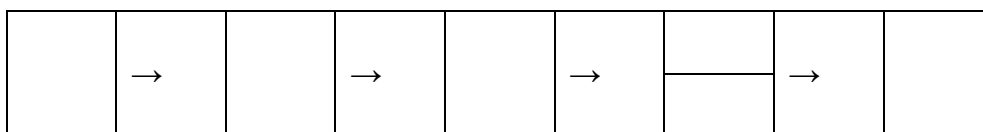
.....
- Podaj nazwę metody prezentacji danych, którą zastosowano na tej mapie.
 

.....

**Zadanie 14 (2 p.)**

Ułóż ciąg przyczynowo – skutkowy rozwoju rolnictwa na Wyż. Lubelskiej.

- A – osadzanie lessu
- B – uprawa buraków cukrowych
- C – uprawa pszenicy
- D – powstanie czarnoziemów
- E – zniszczenie naturalnej roślinności
- F – rozwój przemysłu spożywczego



**Zadanie 15. (5 p.)**

Tekst źródłowy do zadania:

„Dla przyszłości polskiej energetyki metan z kopalnianych pokładów węgla może być ważniejszy niż energia atomowa i gaz łupkowy. Jego udokumentowane zasoby gwarantują Polsce niezależność energetyczną – twierdzą naukowcy z Głównego Instytutu Górniczego.

Według GIG zasoby metanu w Polsce wynoszą około 250 mld m sześć. Naukowcy przekonują, że przy odpowiednich nakładach metan może stać się dla polskiej energetyki co najmniej tak samo ważny jak atom czy gaz z łupków.

Co roku przy eksploatacji węgla kamiennego uwalnia się niespełna 900 mln m sześć. Metanu. Niespełna trzecia część (prof. 270 mln m sześć.) jest wychwytywana w specjalne instalacje, pozostała idzie w powietrze. Ujęty metan jest wykorzystywany w ponad połowie – do produkcji ciepła, prądu i chłodu dla kopalń. Prof. Jan Drzewiecki z GIG wskazuje jednak, że to zaledwie promil możliwości, jakie daje polskiej energetyce metan.

- Udokumentowane zasoby metanu w Polsce gwarantują niezależność energetyczną kraju – wskazał profesor, podkreślając, że rozwinięcie na szeroką skalę energetyki opartej na metanie byłoby wprawdzie w początkowej fazie kosztowne, ale wielokrotnie tańsze niż spodziewane nakłady na rozwój energetyki jądrowej (ponad 50 mld zł), eksploatację gazu z łupków (prof. 220 mld zł) czy wykorzystanie technologii zgazowania węgla w złożu.

Metan to gaz pochodzenia organicznego; stanowi ponad 90 proc. gazu ziemnego. W polskich złożach węgla występuje jako gaz prawie czysty, czyli z minimalną domieszką innych gazów. Z ok. 250 mld m sześć. geologicznych zasobów tego gazu ok. 95 mld m sześć. to zasoby bilansowe, które potencjalnie nadają się do eksploatacji. Niespełna trzecia część z nich (29,8 mld m sześć.) jest w obszarach czynnych kopalń węgla kamiennego. Najłatwiej i najtaniej byłoby eksploatować metan w centralnej i południowej części Górnego Śląska, gdzie pokłady węgla są bardzo silnie metanowe.

- Nawet szacunkowa ilość metanu, która nie uwzględnia wszystkich pokładów węgla, wskazuje, że metan ze złóż węgla kamiennego należy traktować jako rzeczywisty, dostępny i niezwykle atrakcyjny surowiec energetyczny - ocenił prof. Drzewiecki, podkreślając, że metan jest surowcem zdefiniowanym pod każdym względem: naukowcy znają jego lokalizację i zasobność oraz wiedzą, jakie warunki należy stworzyć, aby nastąpiła jego desorpcja, czyli uwolnienie.”

Źródło: <http://biznes.newsweek.pl/metan>

Na podstawie tekstu i własnej wiedzy wykonaj następujące polecenia:

a. Wymień trzy (poza węglem) nieodnawialne źródła energii ważne dla polskiej energetyki:

- .....
- .....
- .....

b. Podaj, jaka jest szacunkowa wielkość zasobów metanu nadających się do eksploatacji?

- .....

c. Podaj dwa powody ekonomiczne przemawiające za eksploatacją metanu:

- .....
- .....

d. Podaj dwa powody społeczne przemawiające za eksploatacją metanu:

- .....
- .....

### Zadanie 16. (3 p.)



Obok opisu obiektu będącego cennym zabytkiem naszego województwa wpisz nazwę miejscowości, w której obiekt się znajduje i wskazaną cechę położenia.



1. Romańska rotunda św. Mikołaja  
w miejscowości ..... ,  
która leży nad rzeką .....



2. Klasycystyczny pałac książąt Hohenlohe-Ingelfingen. Obecnie siedziba Zespołu Pieśni  
i Tańca Śląsk w miejscowości ..... w powiecie .....



3. Renesansowy pałac, obecnie  
Muzeum Wnętrz Zabytkowych  
w miejscowości .....,  
która leży na rzeką będącą  
lewym dopływem .....

Źródło: [www.fotogalerie.pl](http://www.fotogalerie.pl)

**Zadanie 17. (4 p.)**

Przyporządkuj poprawnie i wpisz w tabeli nazwy parków krajobrazowych oraz osobliwości przyrody zgodnie z położeniem we wskazanych województwach.

<i>Lp.</i>	<i>Województwa</i>	<i>Parki krajobrazowe</i>	<i>Osobliwości przyrody</i>
1.	dolnośląskie		
2.	lubelskie		
3.	opolskie		
4.	zachodniopomorskie		

***Parki krajobrazowe*** (do wyboru, jest jeden więcej): Dolina Bobru, Drawsko-Iński, Góry Opawskie, Pojezierze Łęczyńskie, Popradzki.

***Osobliwości przyrody*** (do wyboru, jest jedna więcej) : Góra św. Anny, Jezioro Turkusowe, Prządki, Szczeliniec Wielki, Szumy na Tanwi.

***Brudnopis:***