

**WOJEWÓDZKI KONKURS PRZEDMIOTOWY
DLA UCZNIÓW GIMNAZJÓW
WOJEWÓDZTWA ŚLĄSKIEGO
W ROKU SZKOLNYM 2015/2016**

GEOGRAFIA



KURATORIUM
OŚWIATY
w Katowicach



WOM Rybnik

Informacje dla ucznia

1. Na stronie tytułowej arkusza w wyznaczonym miejscu **wpisz swój kod** ustalony przez komisję.
2. Sprawdź, czy arkusz konkursowy zawiera 12 stron i brudnopis.
3. W arkuszu znajdują się różne typy zadań. Czytaj uważnie wszystkie teksty i zadania. Wykonuj zadania zgodnie z poleceniami.
4. Rozwiązania zapisuj długopisem lub piórem. Nie używaj korektora.
5. Jeśli w zadaniach zamkniętych podane są np. cztery odpowiedzi: A, B, C, D, to wybraną odpowiedź zaznacz znakiem „X” **bezpośrednio na arkuszu**.
6. Staraj się nie popełniać błędów przy zaznaczaniu odpowiedzi, ale jeśli się pomylisz, błędne zaznaczenie otocz kółkiem **O** i zaznacz inną odpowiedź znakiem „X”.
7. Rozwiązania zadań otwartych zapisz czytelnie w wyznaczonych miejscach. Pomyłki przekreślaj.
8. Przygotowując odpowiedzi na pytania, możesz skorzystać z miejsca opatrzonego napisem *Brudnopis*. Zapisy w brudnopisie nie będą sprawdzane i oceniane.
9. Podczas rozwiązywania zadań możesz korzystać z kalkulatora prostego i linijki.

KOD UCZNIĄ

--	--	--

Etap: wojewódzki

**Czas pracy:
90 minut**

WYPEŁNIA KOMISJA KONKURSOWA

Nr zadania	1	2	3	4	5	6	7	8	9	10	11	12	13	14	15	16	17	18	19	20	Razem
Liczba punktów możliwych do zdobycia	4	2	1	4	1	4	5	4	4	4	4	2	4	2	5	2	2	2	2	2	60
Liczba punktów uzyskanych przez uczestnika konkursu																					

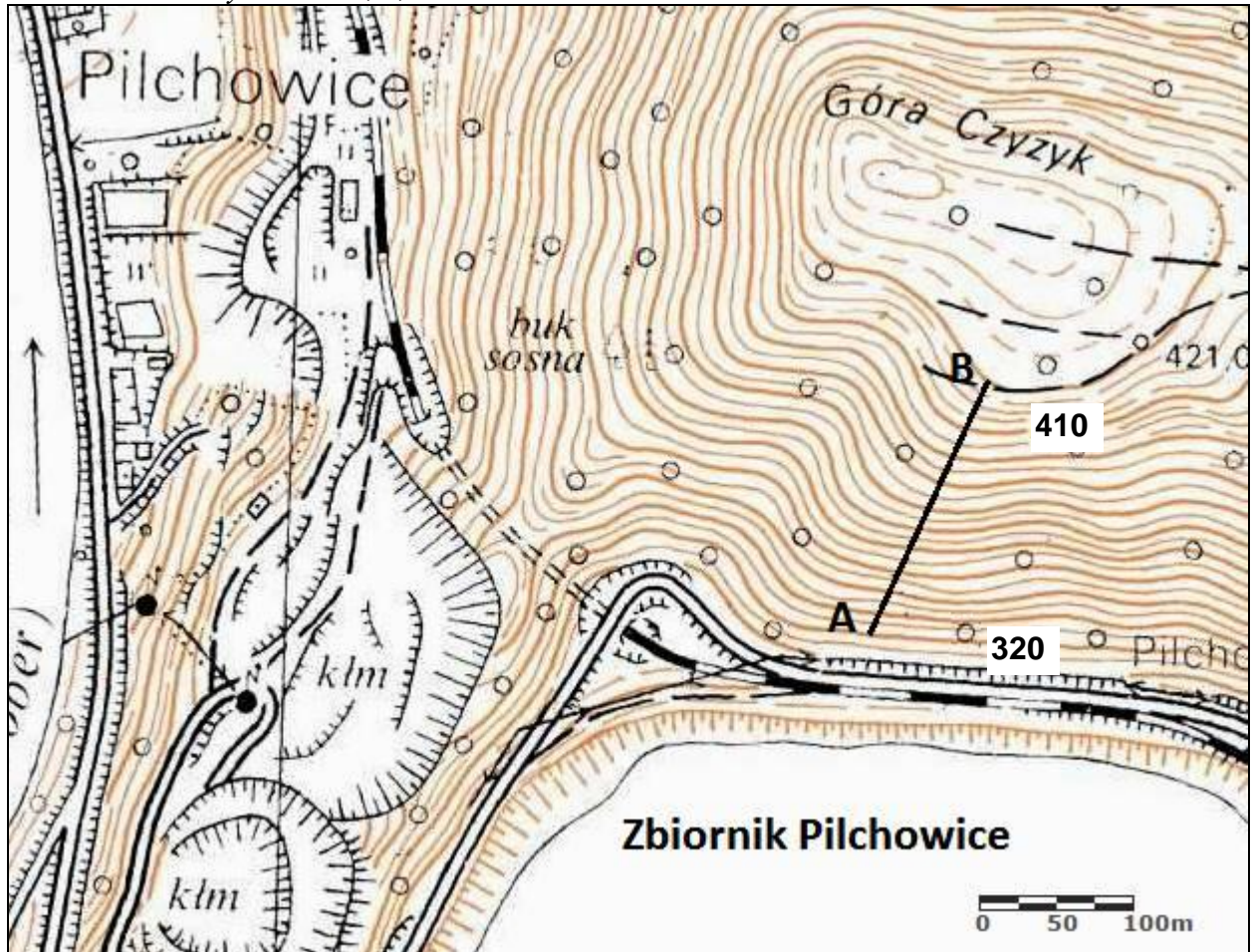
Liczba punktów możliwych do uzyskania: **60**

Liczba punktów umożliwiająca uzyskanie tytułu laureata: **54**

Podpisy członków komisji :

1. Przewodniczący –
2. Członek komisji sprawdzający pracę –
3. Członek komisji weryfikujący pracę –

Material źródłowy do zad. 1, 2, 3..



źródło: <http://geoportal.gov.pl>; zmienione



Zad. 1 (4 pkt)

Korzystając z powyższej mapy wykonaj następujące zadania:

- Odczytaj i podaj wysokość bezwzględną Góry Czyżyk
- Podaj wysokość względną Góry Czyżyk z poziomu wjazdu do tunelu kolejowego od strony Pilchowic
- Określ ekspozycję stoku wzdłuż linii A-B wybierając jedną z poniższych możliwości
 - NNE
 - SSW
 - ENE
 - WSW
- Podaj skalę liczbową tej mapy

Zad. 2 (2 pkt)

Oblicz rzeczywistą długość (w linii prostej) poziomego tunelu linii kolejowej biegnącej przez Pilchowice. Zapisz obliczenia, wynik podaj w metrach, w zaokrągleniu do jednego metra.

Obliczenia:

.....
.....

Długość tunelu:

Zad. 3 (1 pkt)

Odczytaj z rysunku poziomowego, na jakiej maksymalnej głębokości pod powierzchnią terenu jedzie w tunelu pociąg. Zapisz obliczenia.

Obliczenia:

.....
.....

Największa głębokość pod powierzchnią:

Zad. 4 (4 pkt)

Gimnazjalista otrzymał zadanie dokonania prostych obserwacji przy pomniku Adama Mickiewicza stojącym na Rynku w Krakowie (50°03'N; 19°57'E). Sprawdź czy jego notatki są poprawne i wpisz w tabelę wyniki swoich obliczeń.

Obliczenia:

.....
.....
.....
.....
.....
.....
.....
.....



Obserwacja	Wynik obserwacji	Wynik moich obliczeń
Wysokość Słońca 22 VI	63°24'	
Wysokość Słońca 23 IX	39°97'	
Różnica zimą między czasem urzędowym a słonecznym	20min 12 s	
Zimą hejnał jest grany przed czy po górowaniu Słońca	przed	

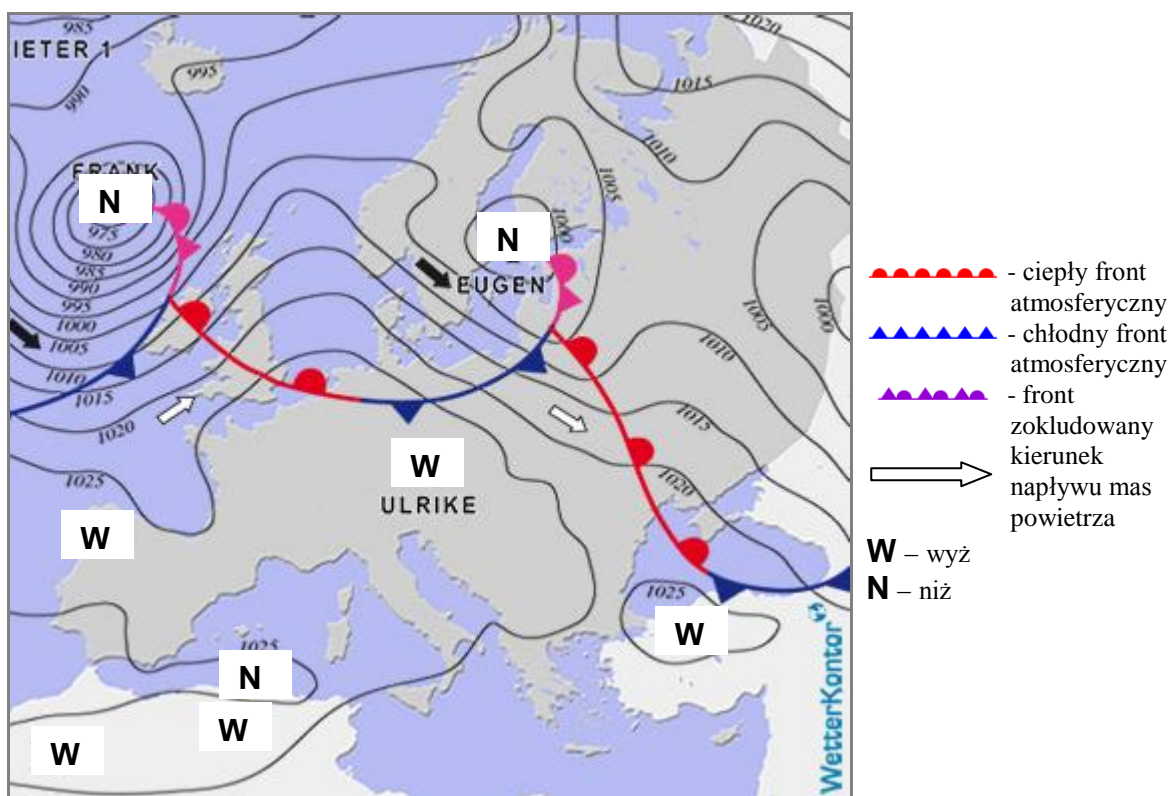
Zad. 5 (1 pkt)

Zaznacz ten zestaw obiektów (oznaczonych literami A, B, C, D) które znajdują się w sąsiedztwie pomnika wymienionego w zadaniu nr 4:

- A. Dwór Artusa, kościół Mariacki, kamienica Pod Gwiazdą;
- B. zamek królewski, kolumna Zygmunta, wieża ratuszowa;
- C. kościół św. Wojciecha, kościół Mariacki, sukiennice;
- D. Barbakan, wieża ratusza z „koziołkami”, sukiennice.

Zad. 6 (4 pkt)

Skreśl niewłaściwe określenia w komentarzu synoptyka, tak aby opisywał on sytuację przedstawioną na mapie synoptycznej.



źródło: <http://www.wetterkontor.de/>

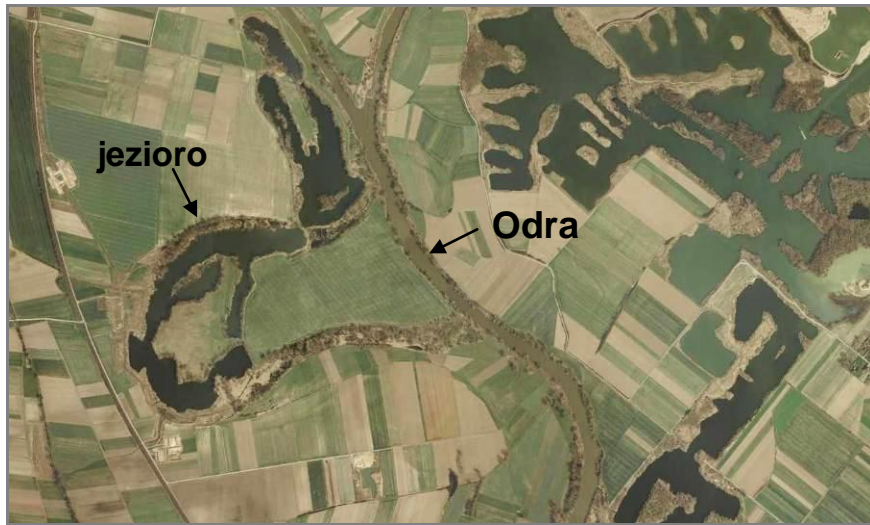
Komentarz synoptyka

„(...) strefa zachmurzenia frontu **chłodnego/cieplego** ustąpi znad Pomorza Zachodniego i przesuając się na **południowy wschód/północny wschód**, po dwunastu godzinach wyjdzie nad zachodnią Ukrainę. Za frontem przejściowo napłynie powietrze **chłodniejsze/cieplejsze** od wypieranego, ale także polarne. W nim rozbuduje się klin **niżowy/wyżowy**, który (...) przyniesie (...) noc bez opadów z małym zachmurzeniem, a to sprzyjać będzie **wzrostom/spadkom** temperatury, **kondensacji/sublimacji** pary wodnej w cienkiej warstwie przyziemnej i **zanikaniu/tworzeniu się** mgieł oraz niskich chmur **cumulus/stratus** (...)”

źródło: komentarz synoptyka do numerycznej prognozy pogody ICM. Ryszard Olędzki, 12 listopada 2015r

Zad. 7 (5 pkt)

a) Określ typ genetyczny jeziora na poniższym zdjęciu lotniczym -

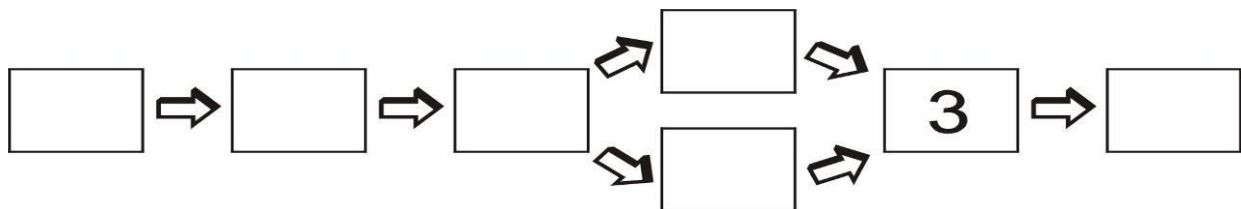


źródło: <http://geoportal.gov.pl>

b) Oceń, które z poniższych zdań, charakteryzujących jeziora, takie jak to przedstawione na zdjęciu lotniczym, są prawdziwe, a które fałszywe. Wstaw znak **X** w odpowiednie miejsce.

Nr	Zdanie	Prawda	Falsz
1	Jeziora tego typu powstają poprzez dominację erozji dennej nad erozją boczną na danym odcinku rzeki.		
2	Ulegają one szybkiemu zanikowi przez zamulanie i zasypywanie osadami z wezbrań rzeki i wzrost roślinności.		
3	Są pozostałością po dawnym korycie rzeki.		
4	Wody tych jezior latem są wyraźnie cieplejsze od wody korytowej.		
5	Są one przeważnie niewielkimi i głębokimi akwenami.		
6	Jeziora tego typu występują głównie w górnym biegu rzeki.		

c) Uzupełnij schemat dotyczący rozwoju tego typu jezior. Wpisz w kratki odpowiednie cyfry opisujące poszczególne etapy tego procesu.



1. Szybko rozwijają się zbiorowiska roślinności wodnej i higrofilnej wód stojących.
2. Powstanie jeziora.
3. Zanik jeziora
4. Odcięcie szyi meandru.
5. Powstanie błotnistego zagłębienia zawierającego torf.
6. Sedymentacja drobnej zawiesiny.
7. Rzeka płynie tworząc głębokie pętle, zakola.

Zad. 8 (4 pkt)

Obecnie na terenie Polski istnieją 23 parki narodowe. Przeanalizuj poniższą tabelę i odpowiedz na pytania. (wskazówka 1 ha = 100 m x 100 m)

Lp.	Nazwa Parku	Data utworzenia	Powierzchnia (km ²)
1.	Babiogórski Park Narodowy	1954	33,90
2.	Białowiecki Park Narodowy	1932	105,17
3.	Biebrzański Park Narodowy	1993	592,23
4.	Bieszczadzki Park Narodowy	1973	291,96
5.	Park Narodowy „Bory Tucholskie”	1996	46,13
6.	Drawieński Park Narodowy	1990	113,42
7.	Gorczański Park Narodowy	1981	70,30
8.	Park Narodowy Gór Stołowych	1993	63,40
9.	Kampinoski Park Narodowy	1959	385,48
10.	Karkonoski Park Narodowy	1959	55,80
11.	Magurski Park Narodowy	1995	194,39
12.	Narwiański Park Narodowy	1996	68,10
13.	Ojcowski Park Narodowy	1956	21,46
14.	Pieniński Park Narodowy	1932	23,46
15.	Poleski Park Narodowy	1990	97,62
16.	Roztoczański Park Narodowy	1974	84,82
17.	Słowiński Park Narodowy	1967	215,72
18.	Świętokrzyski Park Narodowy	1950	76,26
19.	Tatrzański Park Narodowy	1954	211,87
20.	Park Narodowy „Ujście Warty”	2001	80,74
21.	Wielkopolski Park Narodowy	1957	75,83
22.	Wigierski Park Narodowy	1989	150,79
23.	Woliński Park Narodowy	1960	109,37

<http://www.parkinarodowe.edu.pl/>

- Najmniejszym nizinnym parkiem narodowym jest:
- Liczba parków narodowych o powierzchni mniejszej niż 5000 ha wynosi:
- Najmłodszym górskim parkiem narodowym jest:
- Najmłodszym wyżynnym parkiem narodowym jest:

Zad. 9 (4 pkt)

Rozpoznaj parki narodowe po ich opisie. Uzupełnij tabelę.

Lp.	Opis	Nazwa parku narodowego
1.	Utworzony w obrębie Pradoliny Toruńsko-Eberswaldzkiej, jego symbolem jest gęś zbozowa	
2.	Szczególnością tego parku są wędrujące wydmy. Najwyższa z nich to Wydma Czołpińska	
3.	Znajduje się na Pojezierzu Pomorskim. Ochronie podlegają tu młodoglacjalne krajobrazy równin sandrowych. Spotkać tu można wydrę, która jest symbolem tego parku	
4.	Znajduje się tu największa w kraju ostoja łośia, którego spotkać można np. w Rezerwacie Czerwone Bagno. Obszar lęgowy dla wielu gatunków ptaków wodno-błotnych	

Zad. 10 (4 pkt)

W województwie śląskim istnieje ponad 60 rezerwatów, które zajmują powierzchnię ponad 4 tys. ha. Połącz ich różne rodzaje z konkretnymi przykładami. Następnie podpisz fotografie odpowiednimi cyframi



www.panoramio.com

cyfra4....

Rezerwat wodny	1	4	Żubrowisko
Rezerwat przyrody nieożywionej	2		Rotuz
Rezerwat torfowiskowy	3		Dolina Żabnika
Rezerwat faunistyczny	4		Góra Zborów
Rezerwat leśny	5		Barania Góra



www.panoramio.com

cyfra



www.panoramio.com

cyfra



www.panoramio.com

cyfra



www.wazki.pl

cyfra

Zad. 11 (4 pkt)

Poniżej znajduje się tekst zaczerpnięty z książki „Województwo śląskie”. Przepisujący był nieuwważny i podczas przepisywania popełnił aż 5 błędów. Znajdź i podkreśl te błędy w tekście. Następnie napisz jak powinno się je poprawić.

Województwo śląskie należy do zlewiska Bałtyku, z wyjątkiem małego obszaru w Beskidzie Śląskim w okolicach Goleszowa, odwadnianego przez Czadeczkę do zlewiska Morza Północnego (dorzecze Dunaju). Europejski dział wodny między tymi zlewiskami biegnie granicą Beskidów, czyli wzdłuż granicy ze Słowacją. Przez środkową część województwa, najpierw z południa na północ, a potem na północny wschód, przebiega dział wodny pomiędzy dorzecziami dolnych biegów największych rzek Polski – Wisły i Odry. Odra przepływa na niewielkim odcinku przez wschodnią część województwa, natomiast Wisła bierze początek na Babiej Górze w Beskidzie Śląskim.

Źródło: R. Dulias, A. Hibszer Województwo śląskie. Kubajak 2004

<i>błąd</i>	<i>jest</i>	<i>powinno być</i>
przykład	Goleszowa	Jaworzynki
1		
2		
3		
4		

Zad. 12 (2 pkt)

Na podstawie artykułu o Księżnej polskich rzek i własnej wiedzy wykonaj zadania:

a) W dniach 27.06.2015-11.07.2015 odbył się jubileuszowy **XX Flis Odrzański**.

Zaznacz 3 porty, które znalazły się na drodze uczestników tej imprezy.

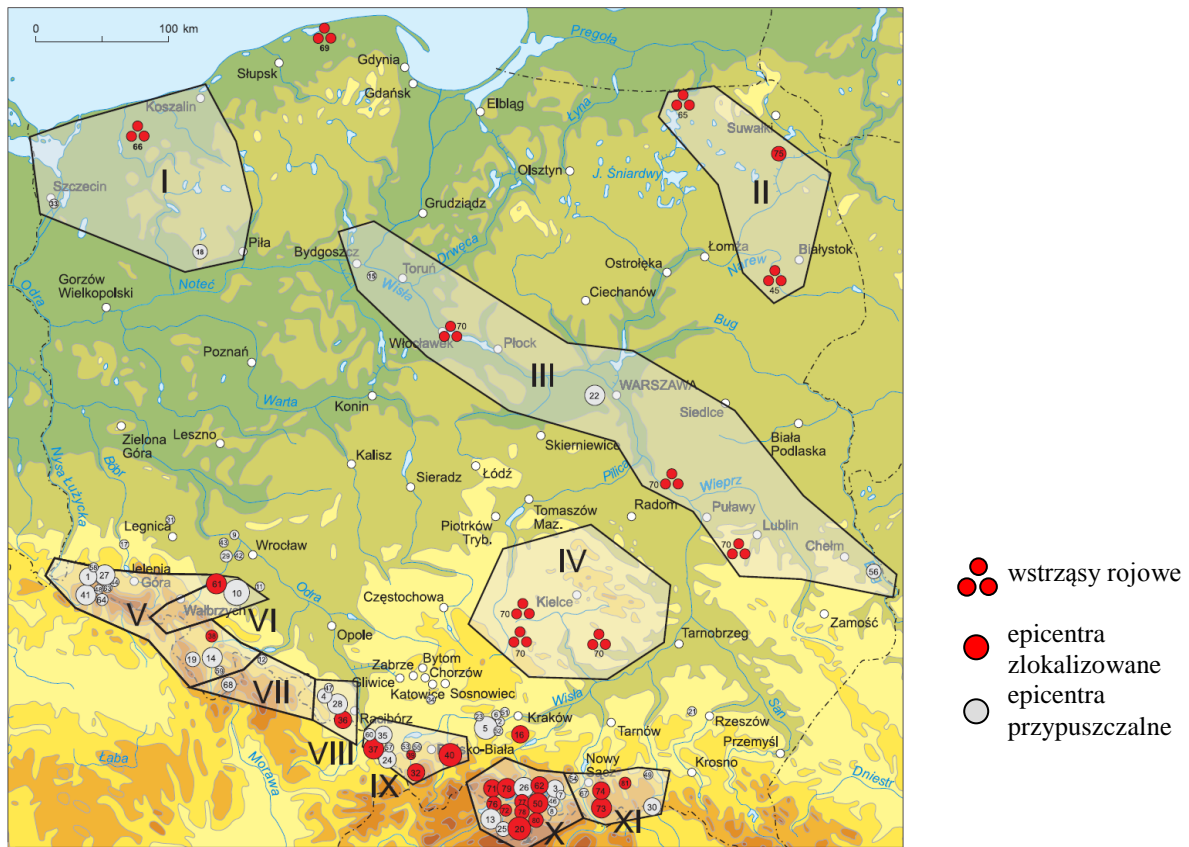
- A. Kędzierzyn Koźle
- B. Sandomierz
- C. Terespol
- D. Zgorzelec
- E. Brzeg
- F. Nowa Sól

b) Żegluga odrzańska w ostatnich latach przeżywa kryzys. Zaznacz 3 jego przyczyny.

- A. Odra nie jest rzeką uregulowaną
- B. Częste niskie stany wody
- C. Częste wysokie stany wody
- D. Brak towaru do przewozu
- E. Przepisy ograniczające żeglugę na rzekach granicznych
- F. Zaniedbane urządzenia hydrotechniczne

Zad. 13 (4 pkt)

W Polsce trzęsienia ziemi to zjawiska niezwykle rzadkie. Występują na obszarze 11 regionów sejsmicznych, które przedstawiono na mapie poniżej.



Źródło: Trzęsienia ziemi w Polsce w latach 1000–2007 (oprac. M. Hojny-Kołoś)

a) Uzupełnij poniższą tabelę dopisując do regionów sejsmicznych odpowiadające im struktury tektoniczne. Wybierz je spośród przykładów podanych poniżej tabeli.

Lp.	Region sejsmiczny	Struktury tektoniczne
1.	III – Polski Centralnej i Pogranicza	
2.	II - Białostocki	
3.	XI - Krynicki	
4.	VII - Śnieżnika	

platforma wschodnioeuropejska, niecka górnośląska, monoklina przedsudecka, Karpaty, Masyw Czeski, strefa tektoniczna Tornquista-Teisseyre'a, zapadlisko przedkarpackie

b) Wymień strukturę tektoniczną, w obrębie której notuje się najwięcej naturalnych trzęsień ziemi. Wybierz ją spośród przykładów podanych powyżej.



.....

c) Współczesne trzęsienia ziemi w Polsce mają zróżnicowaną genezę. Są to wstrząsy wywoływane między innymi przez:

A <input type="checkbox"/>	intruzje	będące efektem	1 <input type="checkbox"/>	zaburzenia równowagi spowodowanej przez zmiany obciążenia skorupy ziemskiej, np. przez lądolód
B <input type="checkbox"/>	ruchy izostatyczne		2 <input type="checkbox"/>	wdarcia się magmy między skały w skorupie ziemskiej, bez wydostania się jej na zewnątrz

Zad. 14 (2 pkt)

Miejsce lokalizacji każdego zakładu przemysłowego zależy od tzw. czynników lokalizacji. Jednym z nich jest baza surowcowa. Korzystając z informacji graficznej zamieszczonej poniżej, podpisz o jaki surowiec chodzi, z jakim typem gleby jest on związany i jak nazywa się zakład produkcyjny, w którym się go przetwarza.

<i>profil glebowy</i>	<i>surowiec</i>	<i>typ zakładu</i>			
<table border="1" style="width: 100%; text-align: center;"> <tr><td>A</td></tr> <tr><td>A/C</td></tr> <tr><td>Less</td></tr> </table>	A	A/C	Less	 <p style="text-align: center;">http://matkaziemia.net/</p>	 <p style="text-align: center;">http://www.suedzucker.pl/</p>
A					
A/C					
Less					

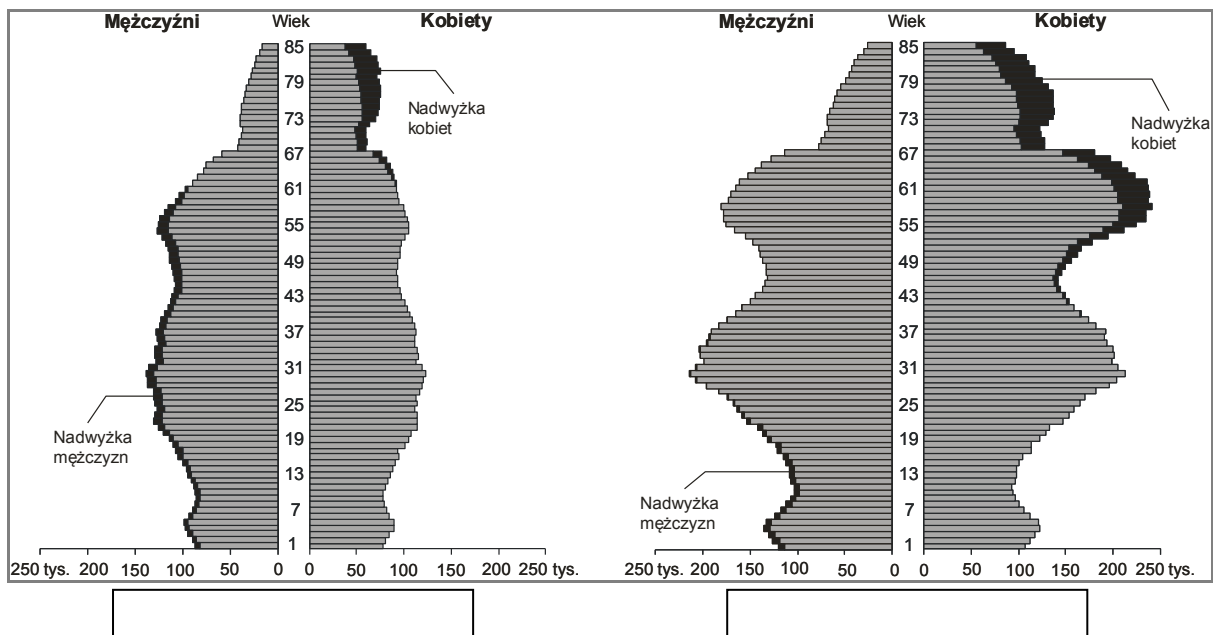
Tekst źródłowy do zadań 15-18.

„Strukturę ludności według płci kształtują z jednej strony naturalne procesy biologiczne, takie jak stale występująca wśród noworodków przewaga liczby chłopców nad liczbą dziewcząt (na 100 dziewczynek rodzi się w Polsce 105–107 chłopców) oraz większa częstość zgonów mężczyzn niż kobiet, z drugiej zaś uwarunkowane procesami społeczno-gospodarczymi ruchy wędrownicze ludności (...) Relacje liczbowe mężczyzn i kobiet w miastach i na wsi wyraźnie się różnią. Istnieje i wzrasta przewaga liczebna kobiet w miastach. W 2002 r. na 100 mężczyzn przypadało tu 110,2 kobiet, a w 2012 współczynnik ten wzrósł do 110,8. Powyższe dane świadczą o niekorzystnych relacjach liczbowych mężczyzn i kobiet w środowisku miejskim. Inne wartości współczynników feminizacji występują na wsi. W 2002 r. na 100 mężczyzn przypadało tam 100,8 kobiet; w 2012 poziom tego współczynnika zmalał minimalnie i wyniósł 100,6. (...) Duża przewaga liczebna kobiet w miastach i prawie równowaga liczebna obu płci na wsi – to głównie rezultat odpływu kobiet, zwłaszcza młodych, ze wsi do miast w minionych latach. (...) Relacje liczbowe mężczyzn i kobiet w poszczególnych grupach wieku kształtują się inaczej w mieście i na wsi. Na wsi w większej liczbie grup wiekowych przeważają liczebnie mężczyźni, tu bowiem nadwyżka utrzymuje się aż do około 60. roku życia, w miastach – do około 40. roku. (...) W kolejnych, coraz to starszych grupach wieku przewaga liczebna kobiet zarówno w miastach, jak i na wsi stale się zwiększa. (...)”

źródło: Raport Rządowej Rady Ludnościowej: Sytuacja demograficzna Polski w latach 2012-2013

Zad. 15 (5 pkt)

a) Rozpoznaj piramidy wieku i płci obszarów miejskich i wiejskich w Polsce. Wpisz w odpowiednie miejsca określenia **miasto** i **wieś**.



Źródło: opracowanie własne na podstawie: Rocznik Demograficzny 2013, GUS

b) Podaj, wynikające z tekstu źródłowego i widoczne na wykresach z zad. 15, dwie różnice i dwa podobieństwa występujące w strukturach demograficznych ludności miejskiej i wiejskiej w Polsce.

Podobieństwa:

- 1.....
- 2.....

Różnice:

- 1.....
- 2.....

Zad. 16 (2 pkt)

Podaj nazwę wymienionego w tekście współczynnika określającego strukturę ludności wg płci oraz opisz krótko jego znaczenie

1. nazwa.....
2. co oznacza.....

Zad. 17 (2 pkt)

Uzupełnij tekst:

W miastach żyje znacznie(więcej/mniej) mężczyzn niż kobiet, co jest efektem zwiększonej migracji zarobkowej(kobiet/mężczyzn) ze wsi do miast w ubiegłych latach.

Zad. 18 (2 pkt)

Oblicz, ile kobiet mieszkało w miastach w Polsce w 2012 r., jeżeli mieszkało tam wtedy 11 072,4 tys. mężczyzn.

Obliczenia:.....
.....
.....

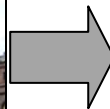
W miastach mieszkało kobiet.

Zad. 19 (2 pkt)

W wielu polskich miastach można obecnie zaobserwować pewien proces, który ilustrują dwie poniższe fotografie.



<http://www.pboslask.com.pl/>
Kopalnia „Kleofas” w Katowicach



<http://www.thecity.com.pl/>
Największe centrum handlowe na Śląsku Silesia City Center, mieszczące się na terenach byłej kopalni „Kleofas” w Katowicach

- a) Zespół działań urbanistycznych, prowadzących do ożywienia zdegradowanych obszarów miast, które utraciły pierwotną funkcję to:
- A. rejonizacja
 - B. prywatyzacja
 - C. rewitalizacja
 - D. urbanizacja
- b) W wyniku powyższego procesu pewna część Katowic zmieniła swoją funkcję z funkcji na funkcję

Zad. 20 (2 pkt)

Transformacja miast z modelu socjalistycznego do postsocjalistycznego nierzadko prowadziła do porażki społeczno-gospodarczej wielu ośrodków miejskich. Jednym z przykładów jest trzecie pod względem liczby mieszkańców miasto w Polsce.

- a) tym miastem jest
- b) Porażka społeczno-gospodarcza tego miasta wiązała się z uzależnieniem od:
- A. dużych państwowych zakładów przemysłowych branży meblarskiej
 - B. dużych zagranicznych konsorcjów przemysłowych branży włókienniczej
 - C. dużych państwowych zakładów włókienniczych
 - D. dużych państwowych zakładów przemysłowych branży samochodowej