

**WOJEWÓDZKI KONKURS PRZEDMIOTOWY
DLA UCZNIÓW SZKÓŁ PODSTAWOWYCH
WOJEWÓDZTWA ŚLĄSKIEGO
W ROKU SZKOLNYM 2018/2019**

GEOGRAFIA



Informacje dla ucznia

1. Na stronie tytułowej arkusza w wyznaczonym miejscu wpisz swój kod ustalony przez komisję.
2. Sprawdź, czy arkusz konkursowy zawiera 12 stron (zadania 1-20).
3. Czytaj uważnie wszystkie teksty i zadania.
4. Rozwiązania zapisuj długopisem lub piórem. Nie używaj korektora.
5. W zadaniach zamkniętych podane są cztery odpowiedzi: A, B, C, D. Wybierz tylko jedną odpowiedź i zaznacz ją znakiem „X” **bezpośrednio na arkuszu**.
6. Staraj się nie popełniać błędów przy zaznaczaniu odpowiedzi, ale jeśli się pomylisz, błędne zaznaczenie otocz kółkiem ⊗ i zaznacz inną odpowiedź znakiem „X”.
7. Instrukcje do innych typów zadań podane są w treści każdego z nich.
8. Rozwiązania zadań otwartych zapisz czytelnie w wyznaczonych miejscach. Pomyłki przekreślaj.
9. Przygotowując odpowiedzi na pytania, możesz skorzystać z miejsc opatrzonych napisem *Brudnopis*. Zapisy w brudnopisie nie będą sprawdzane i oceniane.
10. W czasie rozwiązywania zadań z arkusza możesz korzystać z prostego kalkulatora.

KOD UCZNIA

--	--	--	--

Stopień: wojewódzki

**Czas pracy:
90 minut**

WYPEŁNIA KOMISJA KONKURSOWA

Nr zadania	1	2	3	4	5	6	7	8	9	10	11	12	13	14	15	16	17	18	19	20	Razem
Liczba punktów możliwych do zdobycia	3	3	2	3	5	4	3	2	2	2	6	2	3	3	4	2	3	5	1	2	60
Liczba punktów uzyskanych przez uczestnika konkursu																					

Liczba punktów umożliwiająca uzyskanie tytułu laureata: 54

Podpisy członków komisji :

1. Przewodniczący –
2. Członek komisji sprawdzający pracę –
3. Członek komisji weryfikujący pracę –

Zadanie 1. (3 p.)

Na rysunku poniżej przedstawiono położenie Islandii w stosunku do granic płyt litosfery.



źródło: <https://zywaplaneta.pl/gdzie-powstaja-wulkany/islandia-grzbiet-srodatlantycki/>

a. Wyjaśnij dlaczego na Islandii występują wulkany, posługując się powyższą ryciną i własną wiedzą.

.....

.....

.....

b. Powierzchnia Islandii zwiększa się. Wyjaśnij dlaczego tak się dzieje.

.....

.....

.....

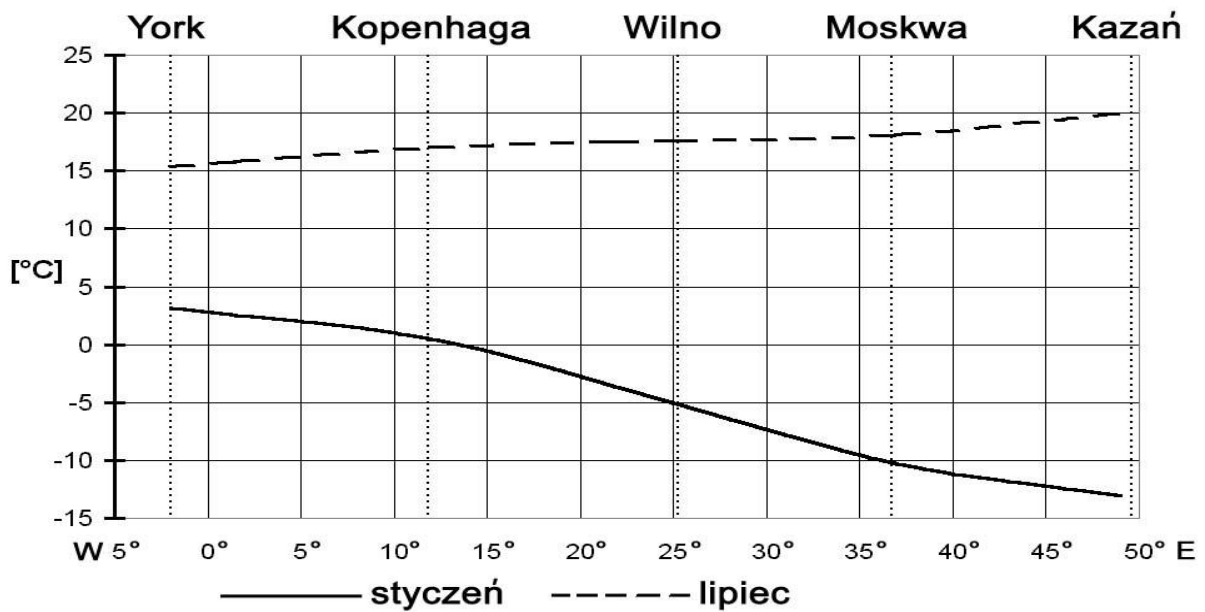
Zadanie 2. (3 p.)

Spośród podanych cech zaznacz cztery specyficzne dla środowiska przyrodniczego Australii.

- A. Południkowy przebieg stref klimatycznych.
- B. Uboga sieć rzeczna.
- C. Gęsta sieć rzeczna.
- D. Stosunkowo mało urozmaicona linia brzegowa.
- E. Obniżanie się terenu z zachodu na wschód.
- F. Występowanie pustyń i półpustyń.
- G. Duży odsetek roślin endemicznych.

Zadanie 3. (2 p.)

Na rysunku przedstawiono zmiany temperatury powietrza w Europie wzdłuż 55°N.



Źródło: http://www.zs-zarki.edu.pl/new2015/files/klimat_matura.pdf

- a. Podaj nazwę głównego czynnika klimatycznego, który wpływa na przedstawiony na rysunku rozkład temperatury powietrza w Europie.

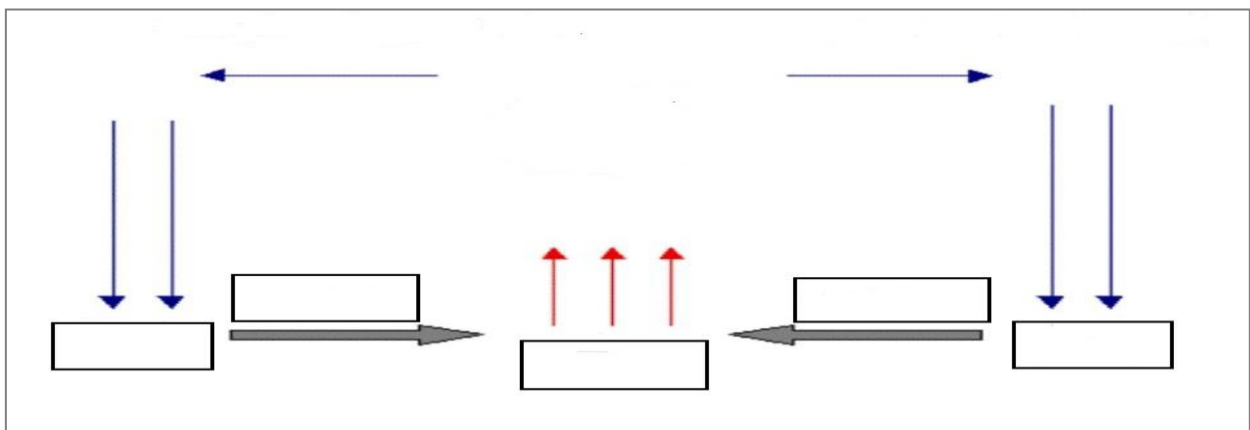
Czynnik klimatyczny:

- b. Sformułuj prawidłowość dotyczącą zmiany rocznej amplitudy temperatury powietrza w Europie w umiarkowanych szerokościach geograficznych.

.....

Zadanie 4. (3 p.)

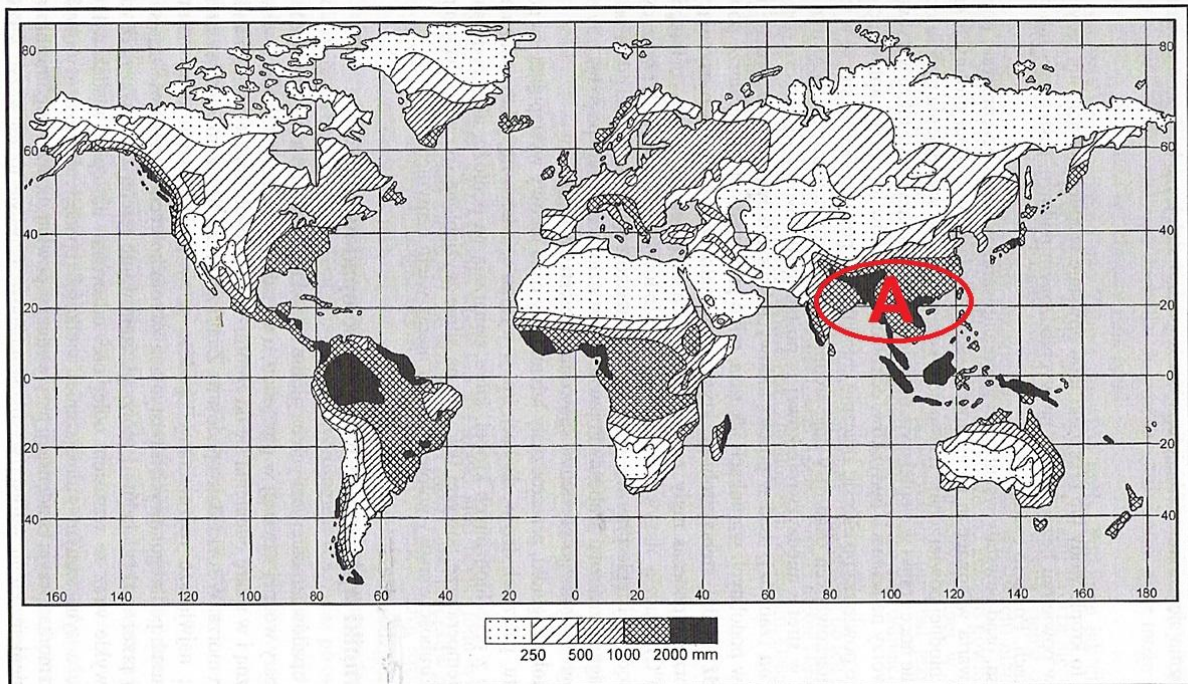
Na rysunku przedstawiono schemat cyrkulacji powietrza w strefie międzyzwrotnikowej.



- a. Wpisz w odpowiednie prostokąty określenia: pasat, wyż, niż (wypełnij wszystkie miejsca).
- b. Narysuj na schemacie we właściwych miejscach **chmury** tworzące się w wyniku ruchu powietrza i **deszcz zenitalny**.

Zadanie 5. (5 p.)

Na mapie przedstawiono rozkład rocznych opadów na Ziemi.



źródło: [www.matura.oswiata.org.pl\(zmienione\)](http://www.matura.oswiata.org.pl(zmienione))

a. Uporządkuj podane regiony geograficzne według malejącej rocznej sumy opadów

1. Sahel, 2. Amazonia, 3. Półwysep Skandynawski, 4. Półwysep Arabski, 5. Półwysep Iberyjski

--	--	--	--	--

najwyższe opady

najniższe opady

b. Wyjaśnij dlaczego w zaznaczonym na mapie obszarze A występują wysokie roczne sumy opadów.

.....

.....

.....

c. Przedstaw dwie różnice między rolnictwem na obszarze A a rolnictwem w Europie Zachodniej np. w Danii.

1.

.....

2.

.....

Zadanie 6. (4p.)

W tabeli przedstawiono ruch naturalny w wybranych krajach Europy w 2010 i 2015 r. (w ‰)

Kraje	Lata	Urodzenia [‰]	Zgony [‰]	Przyrost naturalny [‰]
Finlandia	2010	11,0	9,5	1,4
	2015	10,1	9,6	0,5
Hiszpania	2010	9,8	9,0	0,9
	2015	9,0	9,1	0,0
Niemcy	2010	9,3	10,2	-0,9
	2015	9,0	11,3	-2,3
Polska	2010	9,9	9,6	0,3
	2015	9,7	10,4	-0,7
Ukraina	2010	7,9	15,5	-7,6
	2015	9,6	13,9	-4,3

Źródło: Rocznik Statystyki Międzynarodowej

a. Wyjaśnij na czym polega starzenie się społeczeństwa Europy.

.....
.....
.....

b. Na podstawie danych w tabeli i własnej wiedzy przedstaw dwie przyczyny starzenia się społeczeństwa Europy.

1.
.....
2.
.....

c. Oceń czy starzenie się społeczeństwa Europy jest procesem korzystnym czy niekorzystnym. Ocenę uzasadnij dwoma argumentami.

Ocena:

.....

Uzasadnienie:

1.
.....
2.
.....

Zadanie 7 (3p.)

Na fotografiach przedstawiono cechy kulturowe różnych regionów Azji.



A. (fot. autor)



B. (fot. autor)



C. (fot. autor)



D. (fot. autor)

a. Podaj oznaczenia literowe dwóch fotografii wykonanych na Bliskim Wschodzie.

Litery: i

b. Wymień trzy cechy kulturowe charakterystyczne dla Bliskiego Wschodu.

1.
.....
.....
2.
.....
.....
3.
.....
.....

Zadanie 8. (2 p.)

Uzasadnij trzema argumentami, że Azja jest kontynentem kontrastów geograficznych.

1.
.....
2.
.....
3.
.....

Zadanie 9. (2 p.)

Rozpoznaj polskich polarników na podstawie opisu i wpisz ich imiona i nazwiska do tabeli wybierając z podanych poniżej.

Opis	Imię i nazwisko
Uczestnik wyprawy antarktycznej na statku Belgica w latach 1897-1899, podczas której prowadził obserwacje meteorologiczne.	
Polarnik i podróżnik, który zdobył oba bieguny w 1995 roku.	
W latach 1897-1899 odbył wyprawę antarktyczną na statku Belgica. Jego imię nosi Polska Stacja Polarna na wyspie Króla Jerzego.	

Henryk Arctowski, Jan Czerski, Antoni Dobrowolski, Marek Kamiński.

Zadanie 10. (2 p.)

Etiopia jest jednym z krajów w Afryce, którego wielu mieszkańców cierpi głód lub jest niedożywiona. Na podstawie fotografii i własnej wiedzy podaj dwie społeczno-ekonomiczne przyczyny głodu lub niedożywienia w Etiopii.



Fot. R. Rychlik

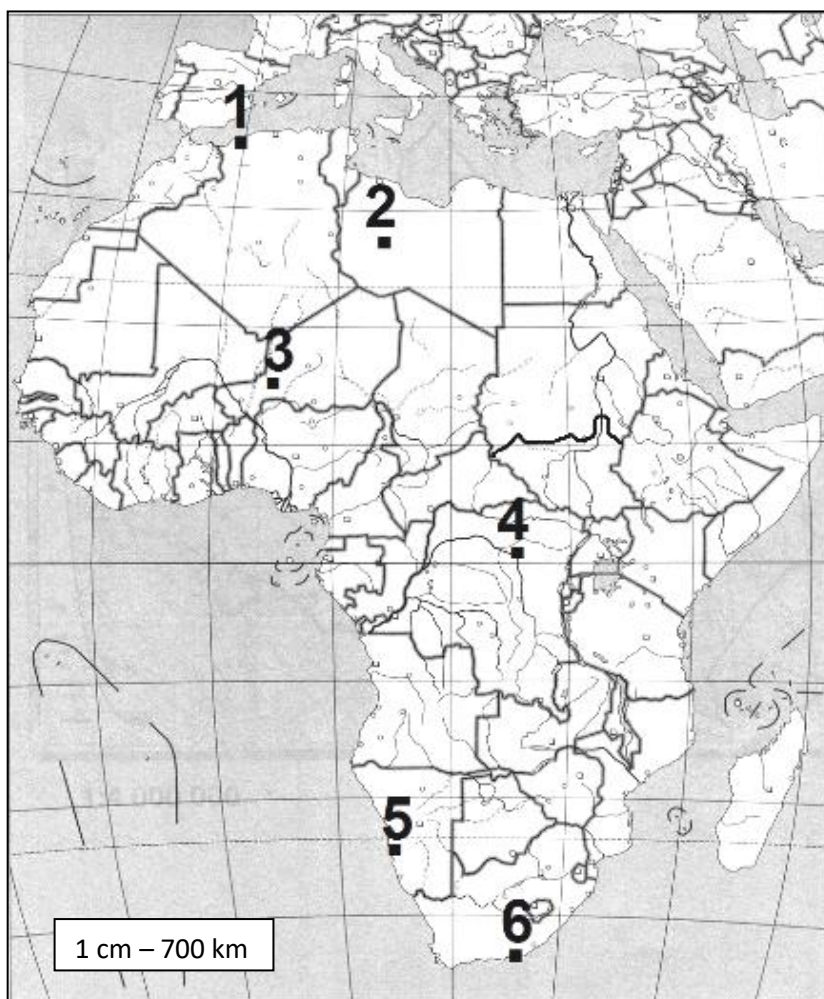


Fot. R. Rychlik

1.
.....
2.
.....

Zadanie 11. (6 p.)

Na mapie Afryki zaznaczono cyframi sześć miejsc, a dla czterech z nich przedstawiono w tabeli dane klimatyczne (średnie miesięczne temperatury powietrza i sumy opadów).



Miejsce	I	II	III	IV	V	VI	VII	VIII	IX	X	XI	XII	Rok
I	24,2	27,3	30,8	33,7	33,8	31,4	28,7	27,7	28,7	30,4	27,7	24,8	29,1
	0	0	5	6	34	67	150	175	89	12	0	0	538
II	17,5	17,8	19,6	15,7	15,6	15,1	14	13	13,1	13,9	15,2	16,5	15,6
	1	2	5	1	1	2	0	0	0	0	1	0	13
III	10,6	11,6	13,2	15	18,2	21,5	24,4	25	22,8	18,7	14,3	11,3	17,3
	44	47	43	40	27	9	2	2	13	31	41	64	366
IV	25,7	25,4	26,1	26,2	25,8	25,2	24,5	24,7	25,1	25,2	25,2	25,1	25,3
	53	84	178	157	137	114	132	165	183	218	198	84	1705

Źródło: www.klimadiagramme.de

Uzupełnij tabelę wybierając numery miejsc z mapy, a typ klimatu i potencjalną roślinność spośród podanych poniżej.

(Uwaga: do każdej kratki tylko po jednym wpisie).

Miejsce	Nr na mapie	Klimat	Roślinność
I			
II			
III			
IV			

Klimat: równikowy wilgotny, podrównikowy, zwrotnikowy suchy, zwrotnikowy monsunowy, podzwrotnikowy morski, podzwrotnikowy suchy.

Roślinność: makia, step, sawanna, pustynia, las monsunowy, las równikowy.

Zadanie 12. (2 p.)

Zaznacz na mapie z zad. 11 znakiem X cztery kraje, których znaczna część obszaru znajduje się w strefie Sahelu.

Zadanie 13. (3 p.)

1. Na mapie z zadania 10 zaznacz kredką i podpisz południk 0°.

2. Podaj:

- a. numer miejsca, w którym 21 marca Słońce wschodzi najpóźniej
- b. numery miejsc, w których możliwe jest zenitalne górowanie Słońca
- c. numer miejsca, w którym 22 grudnia dzień jest najdłuższy

Uwaga: Zadania 14-16 oparte są na treści artykułów: Jak przewidzieć trzęsienia ziemi, Nowe znaczenie Arktyki i Jambo, czyli Kenia.

Zadanie 14. (3 p.)

a. Wyjaśnij dlaczego w rejonie stref subdukcji występuje najwięcej trzęsień ziemi.

.....

.....

.....

.....

b. Czy każde trzęsienie ziemi o zbliżonej sile powoduje podobne zniszczenia? Zaznacz poprawną odpowiedź i uzasadnij swój wybór.

- TAK NIE

.....

.....

.....

Zadanie 15. (4 p.)

a. Z podanych zwierząt podkreśl należące do tzw. wielkiej piątki Afryki.

Zwierzęta: bawół, hipopotam, lew, lampart, nosorożec, słoń, żyrafa

b. Oceń prawdziwość poniższych zdań dotyczących środowiska przyrodniczego Kenii i jego ochrony.

Zdania	PRAWDA	FAŁSZ
Jezioro Wiktorii w całości znajduje się na obszarze Kenii.		
Największym parkiem narodowym Kenii jest Tsavo.		
Rezerwat Narodowy Masa Mara leży w Parku Narodowym Amboseli.		
Część obszaru Kenii zajmuje system Wielkich Rowów Afrykańskich.		
Park Narodowy Jeziora Nakuru słynie ze skupiska flamingów.		

Zadanie 16. (2 p.)

Skreśl w każdym zdaniu błędne określenia tak, aby zdanie było prawdziwe.

1. Polska Stacja Polarna Hornsund znajduje się na *Grenlandii / Archipelagu Svalbard*.
2. Arktyczna pokrywa lodowa aktualnie *zmniejsza się / zwiększa się*.
3. Szlak handlowy od Cieśniny Beringa w stronę Europy wzdłuż północnych brzegów Azji to *Przejsie Północno-Zachodnie /Przejsie Północno-Wschodnie*.
4. Do krajów, które wysuwają roszczenia terytorialne w Arktyce należy *Finlandia / Dania*.

Zadanie 17. (3 p.)

Dolina Krzemowa (Silicon Valley) to północna część Doliny Santa Clara w Kalifornii. Jest ona jedną z największych technopolii na świecie.

a. Podaj trzy przyczyny, które zadecydowały o powstaniu i rozwoju technopolii w tej części Kalifornii.

1.
.....
2.
.....
3.
.....

b. Spośród podanych nazw koncernów pokreśl dwa, które mają siedzibę w Dolinie Krzemowej w Kalifornii.

koncerny: Toyota, Apple, Hitachi, Mercedes, Google.



Zadanie 18. (5 p.)

źródło: pl.maps-canada-ca.com

- a. Zaznacz kredką na satelitarnej mapie Kanady północną granicę lasów.
- b. Wymień cztery czynniki, które wpłynęły na przebieg północnej granicy lasów w Ameryce Północnej i uzasadnij wpływ jednego z nich.

Czynniki:

1.
2.
3.
4.

Uzasadnienie wpływu wybranego czynnika

.....
.....
.....
.....

Zadanie 19. (1 p.)

Na podstawie mapy satelitarnej z poprzedniego zadania i własnej wiedzy sformułuj prawidłowość w ukształtowaniu powierzchni Ameryki Północnej.

.....
.....

Zadanie 20. (2 p.)

Wyjaśnij przyczyny powstawania slumsów w wielkich miastach Ameryki Południowej.

.....
.....
.....
.....
.....
.....

Brudnopis: