



KURATORIUM  
OŚWIATY  
w Katowicach

Wojewódzki Konkurs Przedmiotowy  
z Geografii  
dla uczniów gimnazjów  
województwa śląskiego  
w roku szkolnym 2011/2012



KOD UCZNIWA

|  |  |  |
|--|--|--|
|  |  |  |
|--|--|--|

Etap: wojewódzki  
Data: 29 lutego 2012 r.  
Czas pracy: 90 minut

Informacje dla ucznia:

1. Na stronie tytułowej w wyznaczonym miejscu wpisz swój kod ustalony przez komisję.
2. Sprawdź, czy arkusz konkursowy zawiera 10 stron i 20 zadań.
3. Czytaj uważnie wszystkie teksty i zadania.
4. Rozwiązania zapisuj długopisem lub piórem. Nie używaj korektora.
5. W zadaniach zamkniętych wybraną odpowiedź zaznacz znakiem „X” bezpośrednio na arkuszu.
6. Staraj się nie popełniać błędów przy zaznaczaniu odpowiedzi, ale jeśli się pomylisz, błędne zaznaczenie otocz kółkiem (X) i zaznacz inną odpowiedź X.
7. Rozwiązania zadań zapisz czytelnie w wyznaczonych miejscach. Pomyłki przekreślaj.
8. Przygotowując odpowiedzi na pytania, możesz skorzystać z miejsca opatrzonego napisem *Brudnopis* na str.10. Zapisy w brudnopisie nie będą sprawdzane i oceniane.
9. Podczas rozwiązywania zadań możesz korzystać z prostego kalkulatora i przyborów kreślarskich.

Liczba punktów możliwych do uzyskania: **60**  
Liczba punktów umożliwiająca uzyskanie tytułu laureata: **51**

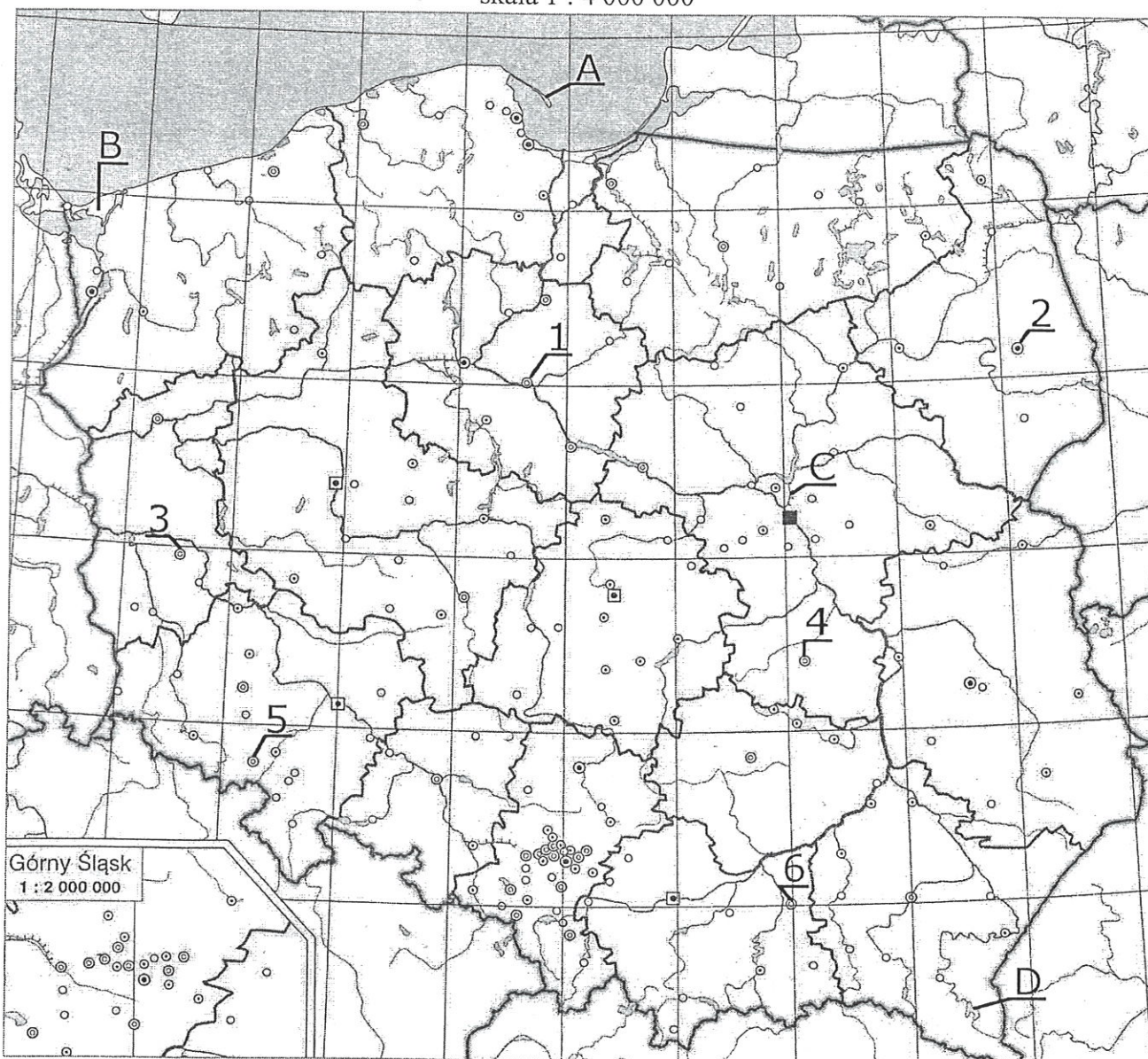
| Nr zadania  | 1 | 2 | 3 | 4 | 5 | 6 | 7 | 8 | 9 | 10 | 11 | 12 | 13 | 14 | 15 | 16 | 17 | 18 | 19 | 20 | Razem |
|---|---|---|---|---|---|---|---|---|---|----|----|----|----|----|----|----|----|----|----|----|-------|
| Liczba punktów możliwa do zdobycia                | 5 | 3 | 4 | 1 | 3 | 2 | 2 | 5 | 2 | 2  | 1  | 3  | 2  | 3  | 4  | 4  | 3  | 4  | 3  | 4  | 60    |
| Liczba punktów uzyskana przez uczestnika konkursu |   |   |   |   |   |   |   |   |   |    |    |    |    |    |    |    |    |    |    |    |       |

Podpisy przewodniczącego i członków komisji:

- Przewodniczący - .....
- Członek - .....
- Członek - .....

*Material źródłowy do zadań 1 – 2*  
**Zadanie 1 (0 – 5)**

skala 1 : 4 000 000



A. Na mapie cyframi od 1 do 6 zaznaczono wybrane miasta Polski. Rozpoznaj te miasta i wpisz ich nazwy do tabeli.

| Nr na mapie | Miasto | Nr na mapie | Miasto | Nr na mapie | Miasto |
|-------------|--------|-------------|--------|-------------|--------|
| 1           |        | 3           |        | 5           |        |
| 2           |        | 4           |        | 6           |        |

B. Na mapie literami A,B,C,D zaznaczono wybrane obiekty w Polsce. Literami A i B zaznaczono obiekty powstałe w sposób naturalny, a literami C i D obiekty utworzone przez człowieka. Rozpoznaj zaznaczone obiekty i wpisz je wraz z nazwami własnymi do tabeli, np. jezioro Łebsko, szczyt Opołonek.

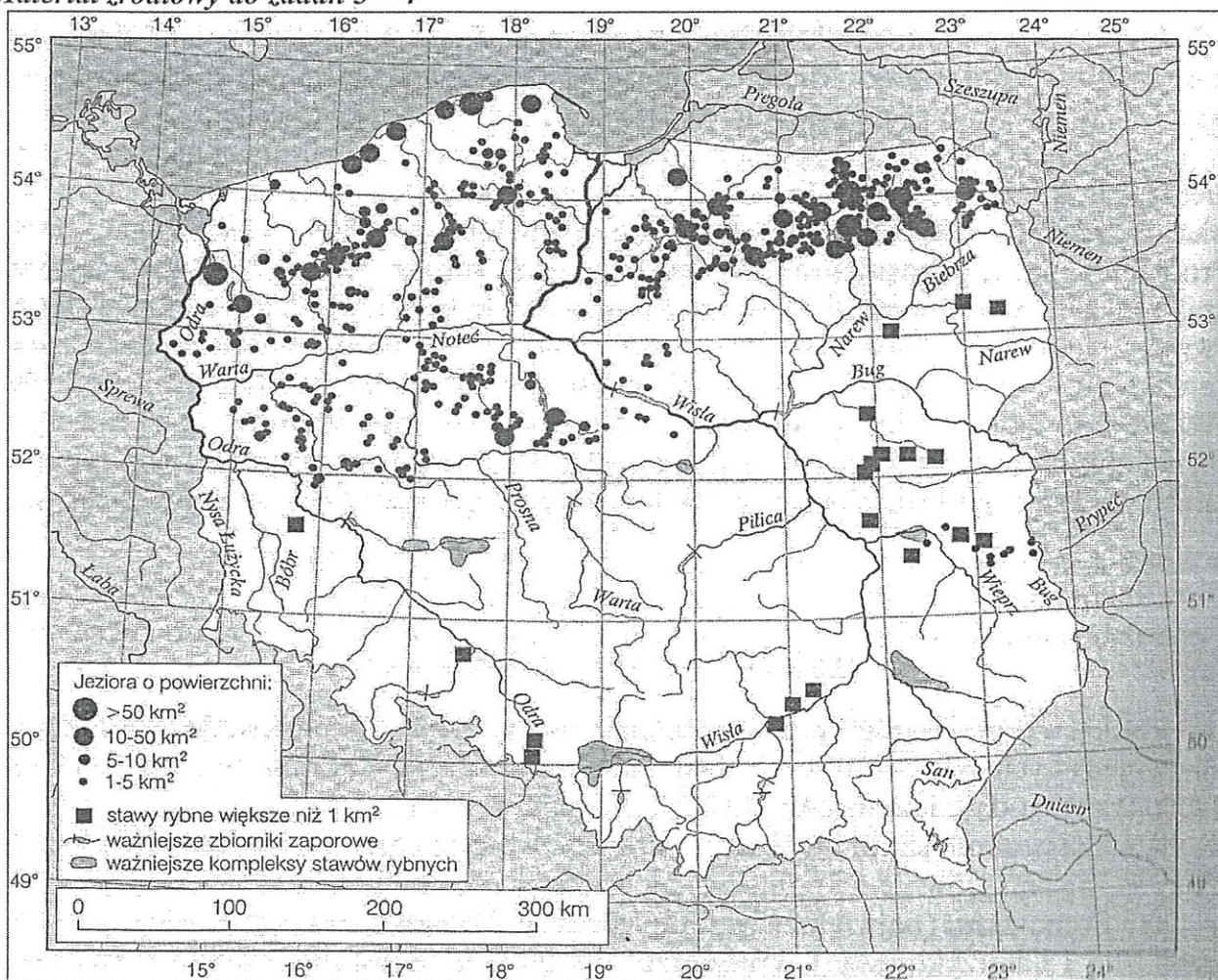
| Oznaczenie na mapie | Obiekt i nazwa własna | Oznaczenie na mapie | Nazwa |
|---------------------|-----------------------|---------------------|-------|
| A                   |                       | C                   |       |
| B                   |                       | D                   |       |

**Zadanie 2 (0 – 3)**

Oceń prawdziwość poniższych zdań, wstawiając znak „X” w odpowiednią kolumnę.

| Lp. | Zdania  | Prawda | Falsz |
|-----|---|--------|-------|
| 1.  | Obszar Polski leży tylko w zlewisku Morza Bałtyckiego                                 |        |       |
| 2.  | Znaczną część południowej granicy Polski stanowi europejski dział wodny               |        |       |
| 3.  | Najdłuższą granicę Polska ma z Czechami   |        |       |
| 4.  | Najdalej na wschód wysunięty punkt w Polsce znajduje się w województwie podkarpackim  |        |       |
| 5.  | Województwo mazowieckie jest największym pod względem powierzchni województwem Polski |        |       |
| 6.  | Cały obszar Polski leży w strefie czasu środkoeuropejskiego                           |        |       |

**Material źródłowy do zadań 3 – 4**



Źródło: Geografia fizyczna Polski, red. A. Richling., K. Ostaszewska, Wyd. Naukowe PWN, Warszawa, 2005

**Zadanie 3 (0 – 4)**

A. Zaznacz na mapie kolorową kredką symbolem „x” jeziora: Łebsko, Dąbie, Gopło, Wigry.

B. Podaj nazwy dwóch typów genetycznych jezior, które mają powierzchnię powyżej 10 km<sup>2</sup>.

1. ...., 2. ....

C. Podaj nazwę rzeki w dorzeczu Odry, w dolinie której są duże kompleksy stawów rybnych.

.....

#### Zadanie 4 (0 – 1)

Z podanych krain geograficznych Polski wybierz i zaznacz trzy, na których obszarze znajdują się stawy rybne większe niż 1 km<sup>2</sup>.

- A. Pogórze Karpackie
- B. Nizina Śląska
- C. Polesie Lubelskie
- D. Pojezierze Pomorskie
- E. Wyżyna Śląska
- F. Żuławy Wiślane
- G. Nizina Podlaska

#### Zadanie 5 (0 – 3)

Góry Stołowe charakteryzują się wyjątkowo jednorodną budową geologiczną, co w pewnym stopniu stanowi ewenement wśród sudeckich grup górskich. Tworzą je górnokredowe skały osadowe, wypełniające nieckę śródsudecką. Zalegają one prawie poziomymi warstwami piaskowców ciosowych, przelawicznych margli z wkładkami wapieni lub piaskowców wapnistych. Skały te zalegają na sobie w kilku przemiennych warstwach o różnej odporności na procesy erozyjne. (...)

Najbardziej charakterystycznym rysem rzeźby Gór Stołowych są niezliczone skałki zajmujące wierzchowiny (stoliwa) najwyższego poziomu zrównania oraz krawędzie niższego poziomu. „Skalne miasta” na wierzchowinach powstały na skutek wymywania i rozsadzania spękanych ławic piaskowców ciosowych (Szczeliniec Wielki, Błędne Skały) lub wymywania mniej odpornego materiału (Białe Skały, Narożnik)...

Źródło: M. Staffa., Góry Stołowe, Wyd. PTTK „Kraj”, Warszawa, 1996

Na podstawie tekstu źródłowego i własnej wiedzy podaj:

A. nazwy trzech skał, z których zbudowane są Góry Stołowe

1....., 2....., 3.....

B. dwie cechy rzeźby Gór Stołowych

1.....

2.....

#### Zadanie 6 (0 – 2)

W czasie pieszej wędrowki po jednym z regionów Polski natrafiłeś/aś w kamieniołomie na amonity. Określ, w jakim typie genetycznym skał mogą występować amonity oraz z jakiej ery pochodzą te skały. Zaznacz właściwą odpowiedź znakiem „X”:

Skały:

- A. magmowe głębinowe
- B. magmowe wylewne
- C. metamorficzne
- D. osadowe okruchowe
- E. osadowe pochodzenia organicznego

Era: .....

#### Zadanie 7 (0 – 2)

Wpisz do tabeli nazwy miast: Hel, Poznań, Suwałki, Wrocław, Zakopane.

| Miasto | Śr. temp. stycznia (°C) | Śr. temp. lipca (°C) | Roczne opady (mm) |
|--------|-------------------------|----------------------|-------------------|
| .....  | -5,3                    | 16,6                 | 594               |
| .....  | -1,8                    | 17,7                 | 590               |
| .....  | -4,8                    | 14,2                 | 1122              |
| .....  | -2,0                    | 18,0                 | 515               |
| .....  | -0,8                    | 16,9                 | 574               |

Źródło: B. Dobosik., A.Hibszler., J. Soja., Tablice geograficzne, Videograf II, Katowice, 2002

**Zadanie 8 (0 – 5)**

Uzupełnij tabelę, wybierając właściwe określenia z podanych poniżej.

| Proces rzeźbotwórczy | Czynnik rzeźbotwórczy  | Forma rzeźby     | Pas rzeźby |
|----------------------|------------------------|------------------|------------|
|                      |                        |                  | pobrzeże   |
| erozja wgłębna       |                        |                  |            |
|                      | lodowiec kontynentalny |                  |            |
|                      |                        | ostaniec krasowy |            |
|                      | wody polodowcowe       |                  |            |

procesy rzeźbotwórcze: abrazja, akumulacja, erozja, korazja, krasowienie, wietrzenie fizyczne

czynniki rzeźbotwórcze: wiatr, woda z CO<sub>2</sub>, rzeka, morze, lodowiec górski

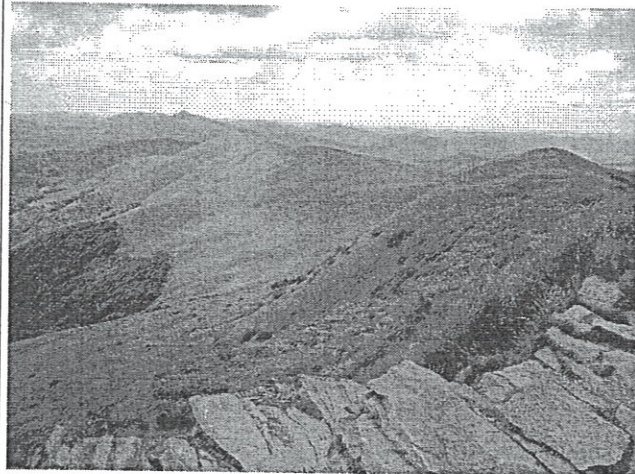
formy rzeźby: dolina U-kształtna, dolina V-kształtna, klif, morena czołowa, pradolina, grzyb skalny

pas rzeźby: góry, kotliny, wyżyny, niziny, pojezierza

**Zadanie 9 (0 – 2)**

Na fotografiach przedstawiono fragmenty czterech parków narodowych w Polsce. Rozpoznaj je i wpisz w wykropkowane miejsca ich nazwy, wybierając z podanych poniżej.

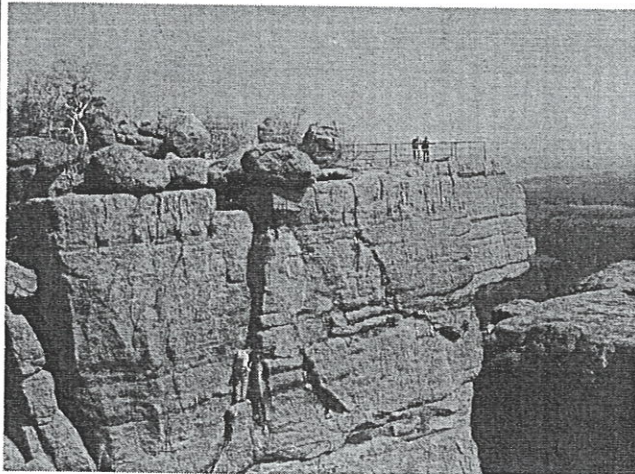
1.



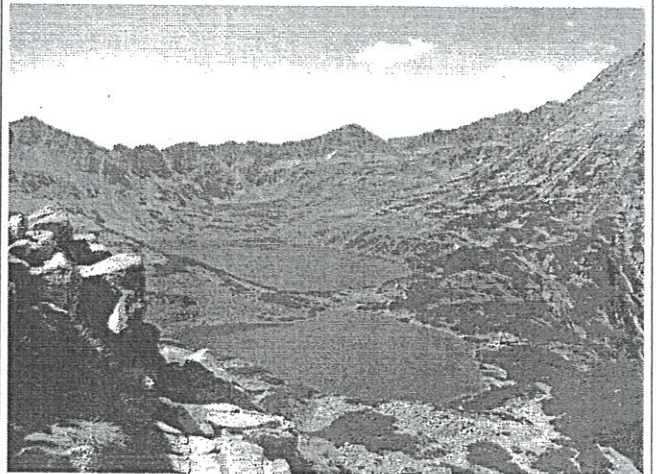
2.



3.



4.



**Parki narodowe:** Babiogórski, Bieszczadzki, Gór Stołowych, Karkonoski, Magurski, Pieniński, Tatrzański

1. ....

2. ....

3. ....

4. ....

### Zadanie 10 (0 – 2)

Przyporządkuj wybranym Rezerwatom Biosfery UNESCO w Polsce jedną cechę środowiska przyrodniczego, wybierając z podanych poniżej. Wpisz odpowiednią cyfrę w wykropkowane miejsce.

- A. Babiogórski PN .....
- B. Jezioro Łuknajno .....
- C. Kampinoski PN .....
- D. Słowiński PN .....

1. największy na Niżu Europejskim fragment pierwotnego lasu
2. wydmy lądowe, bagna i torfowiska
3. samotne granitowe skały, kotły polodowcowe
4. najwyższy masyw Beskidów porośnięty górkami lasami
5. ptactwo wodne, ostoja bociana niemego
6. ruchome wydmy

### Zadanie 11 (0 – 1)

Uporządkuj wydarzenia w dziejach geologicznych Polski według kolejności ich występowania, wpisując do ramki numery, którymi je oznaczono.

1. wypiętrzenie Karpat
2. powstanie wapieni budujących Wyżynę Krakowsko-Częstochowską
3. zlodowacenia w czwartorzędzie
4. utworzenie Mierzei Helskiej i Wiślanej
5. powstanie złóż węgla kamiennego

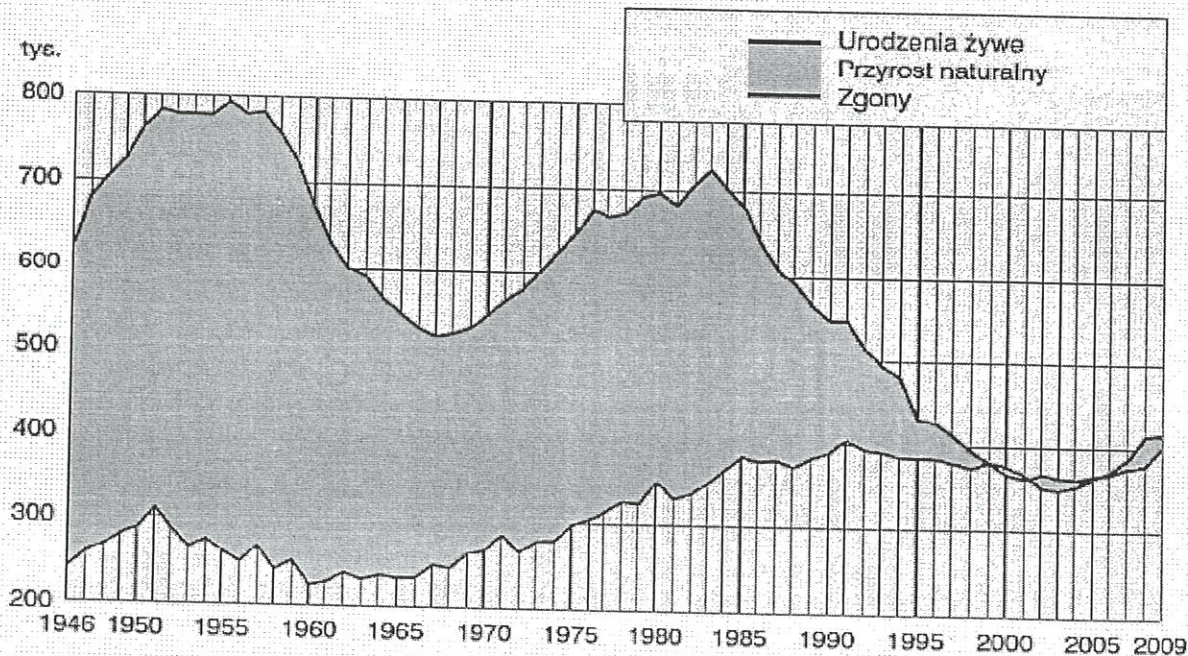
wydarzenie najstarsze

|  |  |  |  |  |
|--|--|--|--|--|
|  |  |  |  |  |
|--|--|--|--|--|

wydarzenie najmłodsze

### Materiał źródłowy do zadań 12 – 13

#### RUCH NATURALNY LUDNOŚCI



Źródło: Mały Rocznik Statystyczny Polski, GUS, Warszawa 2010

**Zadanie 12 (0 – 3)**

Oceń prawdziwość poniższych zdań, wstawiając znak "X" w odpowiednią kolumnę.

| Lp. | Zdania  | Prawda | Falsz |
|-----|---|--------|-------|
| 1   | W 2000 r. był w Polsce ujemny przyrost naturalny.                   |        |       |
| 2   | Liczba zgonów ludności Polski w latach 1970 – 2000 stale wzrastała. |        |       |
| 3   | Od 1983 r. liczba urodzeń w Polsce stale się zmniejsza.             |        |       |
| 4   | W 1950 r. urodziło się w Polsce około 770 tys. dzieci.              |        |       |
| 5   | W 1980 r. przyrost naturalny wynosił około 280 tys.                 |        |       |

**Zadanie 13 (0 – 2)**

W 1980 r. Polska liczyła 35 735 tys. ludności. Oblicz współczynnik urodzeń w 1980 r. w naszym kraju. Zapisz obliczenia. Wynik podaj z dokładnością do 0,1‰.

Współczynnik urodzeń .....‰

**Zadanie 14 (0 – 3)**

Tab. 1 Struktura wieku ludności Polski

| Grupy wiekowe         | 2000 r. |       | 2010 r. |       |
|-----------------------|---------|-------|---------|-------|
|                       | tys.    | %     | tys.    | %     |
| Wiek przedprodukcyjny | 9333    | 24,4  | 7140    | 18,7  |
| Wiek produkcyjny      | 23261   | 60,8  | 24615   | 64,4  |
| Wiek poprodukcyjny    | 5660    | 14,8  | 6445    | 16,9  |
| Ogółem                | 38254   | 100,0 | 38200   | 100,0 |

Źródło: Mały Rocznik Statystyczny Polski, GUS, Warszawa 2011

**A. Na podstawie danych w tabeli i własnej wiedzy uzasadnij dwoma argumentami, że społeczeństwo polskie się starzeje.**

- .....
- .....

**B. Podaj dwa negatywne skutki starzenia się społeczeństwa polskiego.**

- .....
- .....

**Zadanie 15 (0 – 4)**

**A. W Polsce ze źródeł odnawialnych produkuje się tylko około 7% energii elektrycznej. Podaj dwa negatywne dla środowiska przyrodniczego skutki dominacji w Polsce energetyki ciepłej.**

- .....
- .....

**B. Z podanych elektrowni wybierz i podkreśl trzy elektrownie ciepłe:**

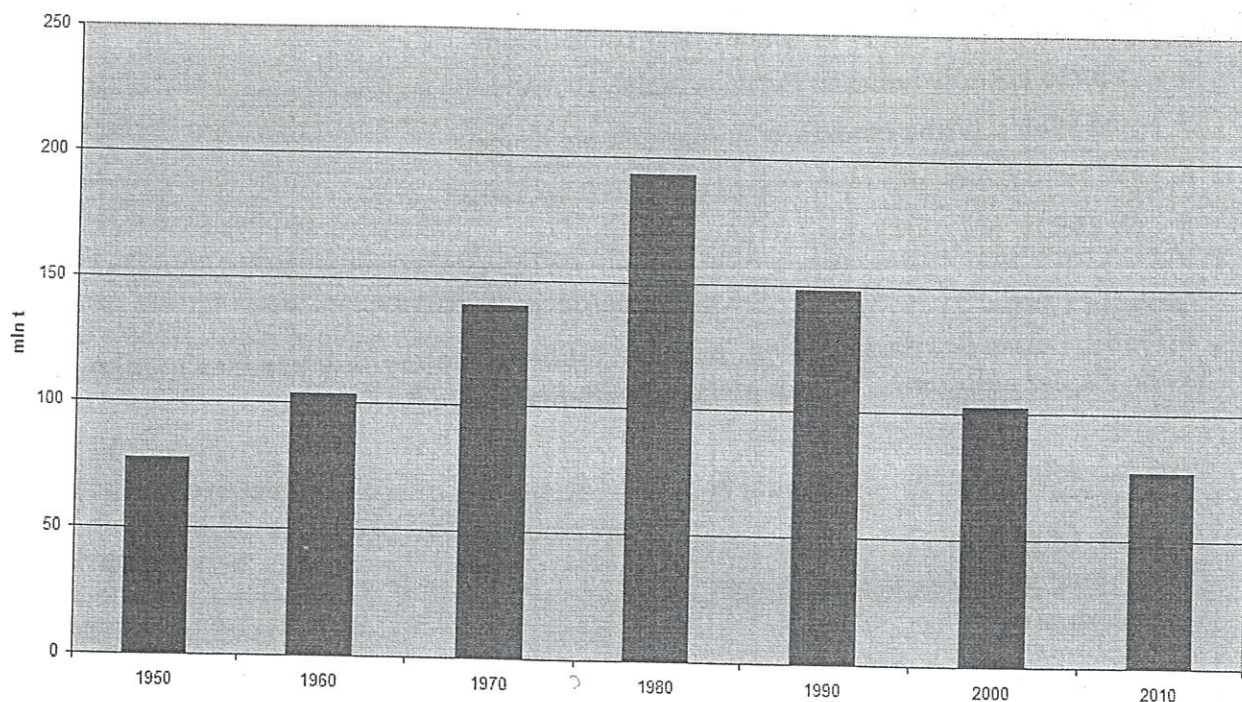
Dolna Odra, Jaworzno, Porąbka-Żar, Solina, Turów, Żydowo

**C. Wyjaśnij, dlaczego najwięcej elektrowni wiatrowych jest na wybrzeżu Bałtyku.**

- .....

**Zad. 16 (0 – 4)**

Wydobycie węgla kamiennego w Polsce



Źródło: Opracowanie własne na podstawie danych z MRS 2011 i Rocznika Statystycznego RP 2002

**A. Podaj 10-letni przedział czasu, w którym nastąpił największy spadek wydobycia węgla**

**B. Oblicz, o jaki procent zmniejszyło się wydobycie w podanym przez Ciebie okresie. Zapisz obliczenia. Wynik podaj liczbach całkowitych.**

.....%

**C. W wielu krajach Europy i w Polsce następują zmiany w strukturze gałęziowej przemysłu. Ograniczana jest rola tradycyjnych gałęzi przemysłu, np. górnictwa. W naszym kraju najwyraźniej proces ten widać w Górnośląskim Okręgu Przemysłowym.**

**Zaznacz właściwą odpowiedź. Opisany proces to:**

1. globalizacja
2. industrializacja
3. modernizacja
4. restrukturyzacja

**Zadanie 17 (0 – 3)**

W pobliżu Gubina w woj. lubuskim odkryto znaczne złoża węgla brunatnego. Podaj trzy przykłady zmian, jakie mogą nastąpić w środowisku przyrodniczym w wyniku rozpoczęcia eksploatacji węgla brunatnego.

1. ....
2. ....
3. ....



**Zadanie 18 (0 – 4)**

Tab. 2 Struktura zasiewów w Polsce (w %)

| Wyszczególnienie | 2000 r. | 2009 r. |
|------------------|---------|---------|
| zboża            | 71,0    | 73,9    |
| pszenica         | 21,2    | 20,2    |
| żyto             | 17,2    | 10,1    |
| pszenżyto        | 5,6     | 12,5    |
| ziemniaki        | 10,1    | 5,7     |
| buraki cukrowe   | 2,7     | 2,0     |

Źródło: Mały Rocznik Statystyczny Polski, GUS, Warszawa 2011

**A. Podaj nazwy:**

a) dwóch upraw, których powierzchnia zasiewów w latach 2000 – 2009 najbardziej zmalała

b) uprawy, której powierzchnia zasiewów najbardziej wzrosła

**B. Z podanych województw wybierz i podkreśl dwa o największym udziale w zbiorach pszenicy w Polsce.**

dolnośląskie, kujawsko-pomorskie, lubelskie, lubuskie, podkarpackie

**C. Podaj główny przyrodniczy czynnik decydujący o rozmieszczeniu upraw pszenicy w Polsce.****Zadanie 19 (0 – 3)**

Oceń prawdziwość poniższych zdań, wstawiając znak „X” w odpowiednią kolumnę.

| Lp. | Zdania  | Prawda | Falsz |
|-----|---|--------|-------|
| 1   | Przez obszar województwa śląskiego biegną dwie ważne linie kolejowe – LH-S i CMK. |        |       |
| 2   | Gęstość linii kolejowych w Polsce wzrasta.  |        |       |
| 3   | Przez województwo śląskie przebiega autostrada A2.                                |        |       |
| 4   | Autostrada A1 łączy Gdańsk z południem Polski.                                    |        |       |
| 5   | Międzynarodowy Port Lotniczy Katowice znajduje się w Pyrzowicach.                 |        |       |
| 6.  | Transport żeglugą śródlądową odbywa się głównie na Wiśle.                         |        |       |

**Zadanie 20 (0 – 4)**

Wybrzeże Morza Bałtyckiego w Polsce jest ważnym regionem turystycznym.

**A. Z podanych miejscowości wybierz i podkreśl cztery położone nad Bałtykiem**

Jastrzębia Góra, Kołobrzeg, Koszalin, Malbork, Puck, Szczecin, Ustka

**B. Przyporządkuj nadbałtyckim miejscowościom atrakcję turystyczną, wybierając z podanych**

| Miejscowość | Atrakcja turystyczna | Miejscowość  | Atrakcja turystyczna |
|-------------|----------------------|--------------|----------------------|
| Sopot       |                      | Gdynia       |                      |
| Gdańsk      |                      | Międzyzdroje |                      |

Atrakcje turystyczne: Dwór Artusa, klif w dzielnicy Orłowo, Muzeum Wsi Słowińskiej, Opera Leśna, Promenada Gwiazd, ruchome wydmy, Wały Chrobrego

*Brudnopis*