

**WOJEWÓDZKI KONKURS PRZEDMIOTOWY
DLA UCZNIÓW SZKÓŁ PODSTAWOWYCH
WOJEWÓDZTWA ŚLĄSKIEGO
W ROKU SZKOLNYM 2019/2020**

GEOGRAFIA

KURATORIUM OŚWIATY
w Katowicach



Informacje dla ucznia

1. Na stronie tytułowej arkusza w wyznaczonym miejscu wpisz swój kod ustalony przez komisję.
2. Sprawdź, czy arkusz konkursowy zawiera 11 stron (zadania 1-20).
3. Czytaj uważnie wszystkie teksty i zadania.
4. Rozwiązania zapisuj długopisem lub piórem. Nie używaj korektora.
5. W zadaniach zamkniętych podane są cztery odpowiedzi: A, B, C, D. Wybierz tylko jedną odpowiedź i zaznacz ją znakiem „X” **bezpośrednio na arkuszu**.
6. Staraj się nie popełniać błędów przy zaznaczaniu odpowiedzi, ale jeśli się pomylisz, błędne zaznaczenie otocz kółkiem ⊗ i zaznacz inną odpowiedź znakiem „X”.
7. Instrukcje do innych typów zadań, zawarte są w treści zadania.
8. Rozwiązania zadań otwartych zapisz czytelnie w wyznaczonych miejscach. Pomyłki przekreślaj.
9. Przygotowując odpowiedzi na pytania, możesz skorzystać z miejsc opatrzonych napisem *Brudnopis*. Zapisy w brudnopisie nie będą sprawdzane i oceniane.
10. Podczas rozwiązywania arkusza uczestnikowi wolno korzystać z linijki i kolorowych kredek.

KOD UCZNIA

--	--	--

Stopień: szkolny

**Czas pracy:
90 minut**

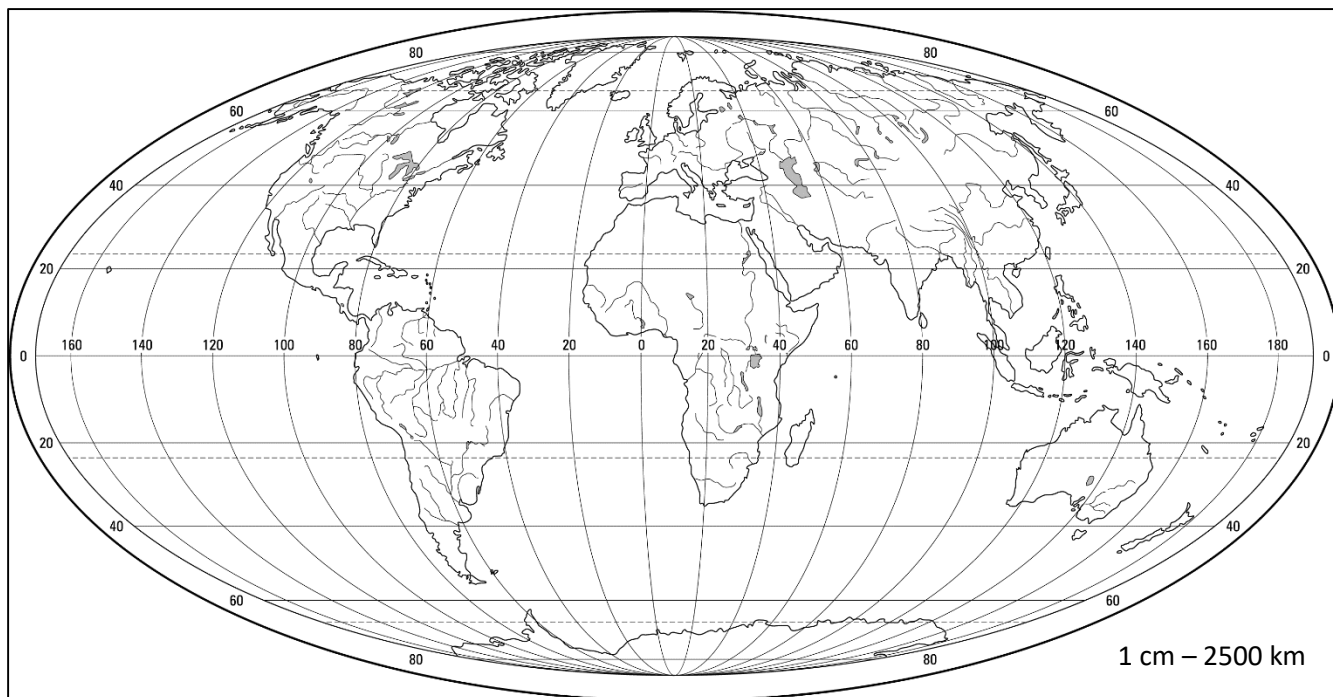
WYPEŁNIA KOMISJA KONKURSOWA

Nr zadania	1	2	3	4	5	6	7	8	9	10	11	12	13	14	15	16	17	18	19	20	Razem	
Liczba punktów możliwych do zdobycia	2	3	4	4	3	4	2	3	5	3	5	2	3	2	3	3	2	3	2	2	60	
Liczba punktów uzyskanych przez uczestnika konkursu																						

Liczba punktów umożliwiająca kwalifikację do kolejnego stopnia: 51

Podpisy członków komisji :

1. Przewodniczący –
2. Członek komisji sprawdzający pracę –



źródło: *Geografia. Materiały dydaktyczne szkoły ponadgimnazjalne* Wyd. Szkolne PWN CD

Zadanie 1. (2 p.)

W tabeli przedstawiono powierzchnię i położenie geograficzne wybranych kontynentów. Wpisz do tabeli ich nazwy.

Kontynent	Powierzchnia [mln km ²]	Opis położenia geograficznego
	7,7	Leży na półkuli południowej
	30,3	Symetrycznie położony względem równika
	24,2	Leży na półkuli północnej i zachodniej
	44,4	Prawie cały kontynent położony jest na półkuli północnej

Zadanie 2. (3 p.)

Podaj nazwę kontynentu:

- Który cechuje się najmniejszą rozciągłością południkową
- Który cechuje się największą rozciągłością równoleżnikową
- Którego rozciągłość równoleżnikowa wynosi około 110°

Zadanie 3. (4 p.)

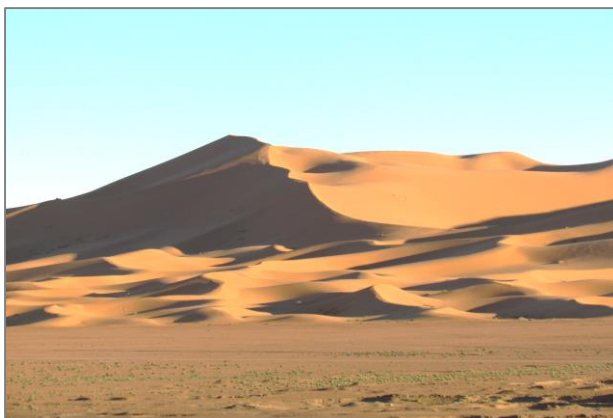
a. Podpisz na mapie pięć oceanów.

b. Zaznacz na mapie znakiem X punkty Afryki wysunięte najbardziej na południe i na wschód i podpisz je odpowiednio skrótami nazw kierunków S lub E.

Zadanie 4. (4 p.)

Na fotografiach przedstawiono cztery krajobrazy świata.

a. Rozpoznaj je i uzupełnij podpisy pod fotografiami



1



2

krajobraz

krajobraz



3



4

krajobraz

krajobraz

Fot.: nr 1,3,4 autor; fot. nr 2 www.pl.wikipedia.org

b. Napisz, które z przedstawionych na fotografii krajobrazów nie występują w Europie.

.....

Zadanie 5. (3 p.)

Przedstaw dwie różnice oraz jedno podobieństwo między wilgotnymi lasami równikowymi a lasami liściastymi i mieszanymi strefy umiarkowanej.

Różnice:

1.

.....

2.

.....

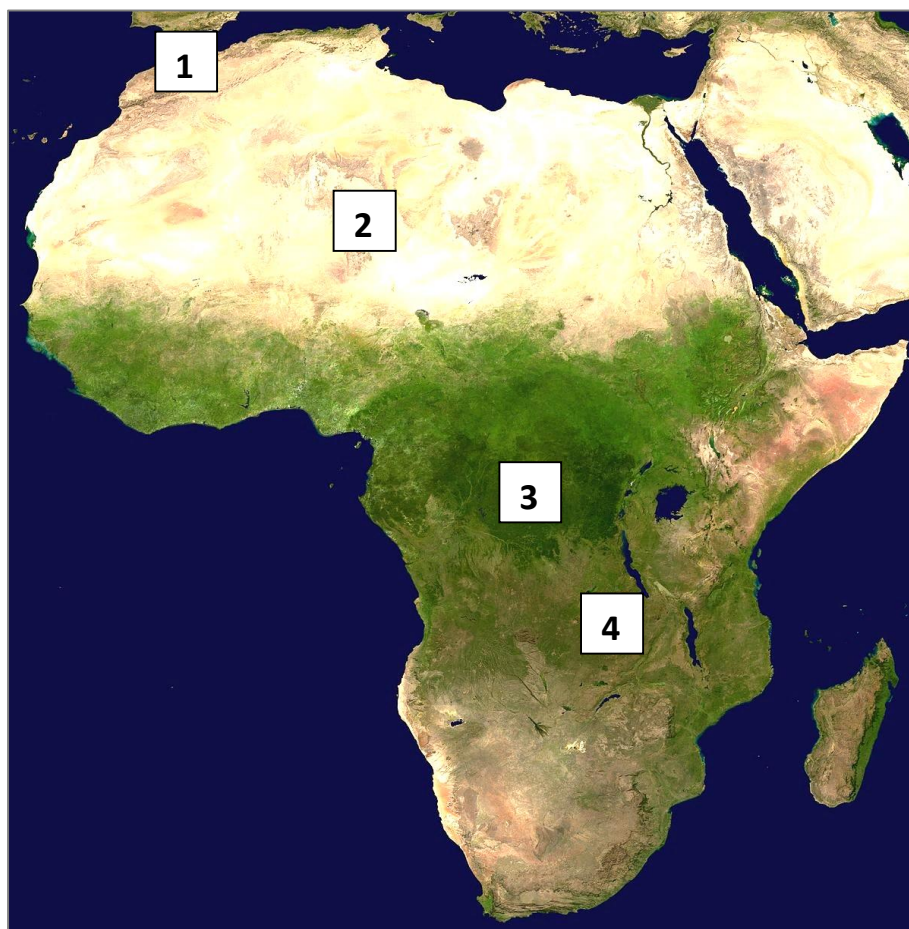
Podobieństwo:

.....

.....

Zadanie 6. (4 p.)

Na zdjęciu satelitarnym Afryki zaznaczono punkty położone w różnych krajobrazach.



Źródło: pl.wikipedia.org/wiki/afryka

a. Przyporządkuj opisom stref krajobrazowych ich położenie na zdjęciu satelitarnym. Wpisz poprawny numer w odpowiednie miejsce w tabeli.

Opis stref krajobrazowych	Oznaczenie na zdjęciu
Opady są rozłożone nierównomiernie w ciągu roku, bo występuje pora sucha i pora deszczowa. Mieszkańcy tej strefy zajmują się głównie uprawą ziemi i/lub hodowlą zwierząt. Niektórzy z nich prowadzą koczowniczy tryb życia.	
Obszar tej strefy zajmuje najmniejszą powierzchnię wśród stref krajobrazowych Afryki. Dominującym zespołem roślin jest makia. Ludność trudni się m.in. turystyką i rolnictwem.	
Obszary tej strefy poza Afryką znajdują się w Ameryce Południowej i Azji. Mieszkańcy trudnią się m.in. uprawą manioku. Często mieszkają w drewnianych domach na palach.	

b. Przyporządkuj strefom krajobrazowym zaznaczonym na mapie nr 2 i 4 krainy geograficzne Afryki, wybierając z podanych poniżej.

krainy geograficzne: Atlas, Kotlina Konga, Sahara, Wyżyna Wschodnioafrykańska

2 4

Zadanie 7. (2 p.)

Na diagramach klimatycznych przedstawiono przebieg temperatury powietrza i rozkład opadów atmosferycznych w dwóch strefach klimatycznych.

diagram 1

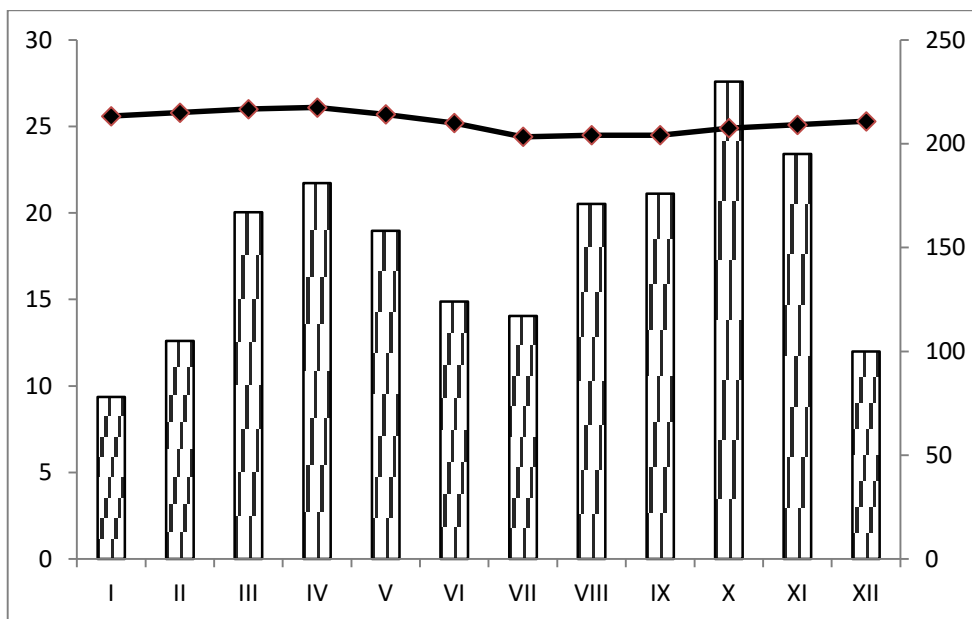
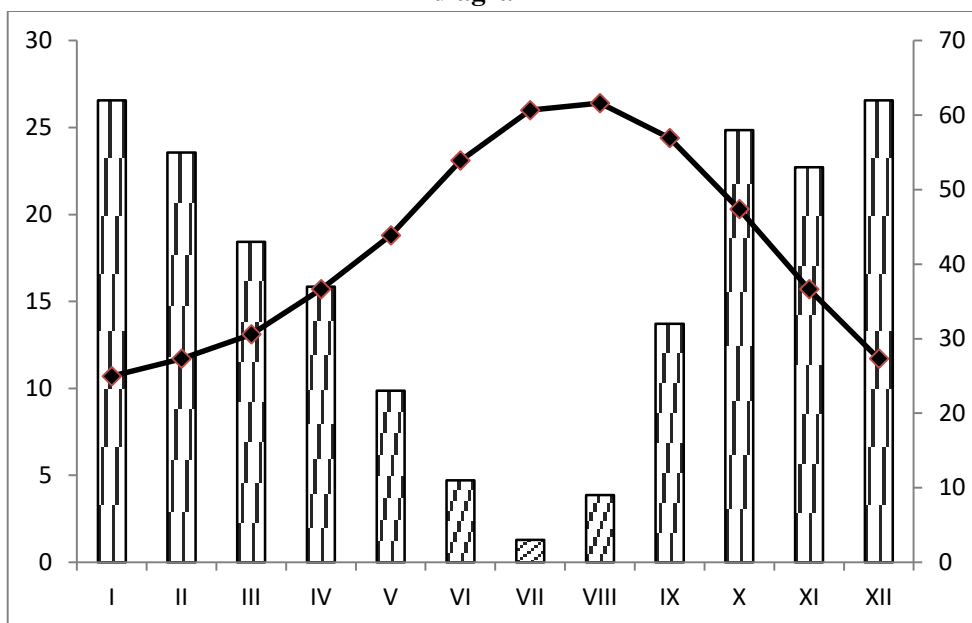


diagram 2



Źródło: opracowanie własne na podstawie pl.climate-data.org

Przyporządkuj diagramom klimatycznym właściwe krajobrazy wykorzystując oznaczenia na rysunku w zadaniu 6. Dla każdego diagramu podaj nazwę strefy klimatycznej.

diagram 1 krajobraz nr strefa klimatów

diagram 2 krajobraz nr strefa klimatów.....

Zadanie 8. (3 p.)

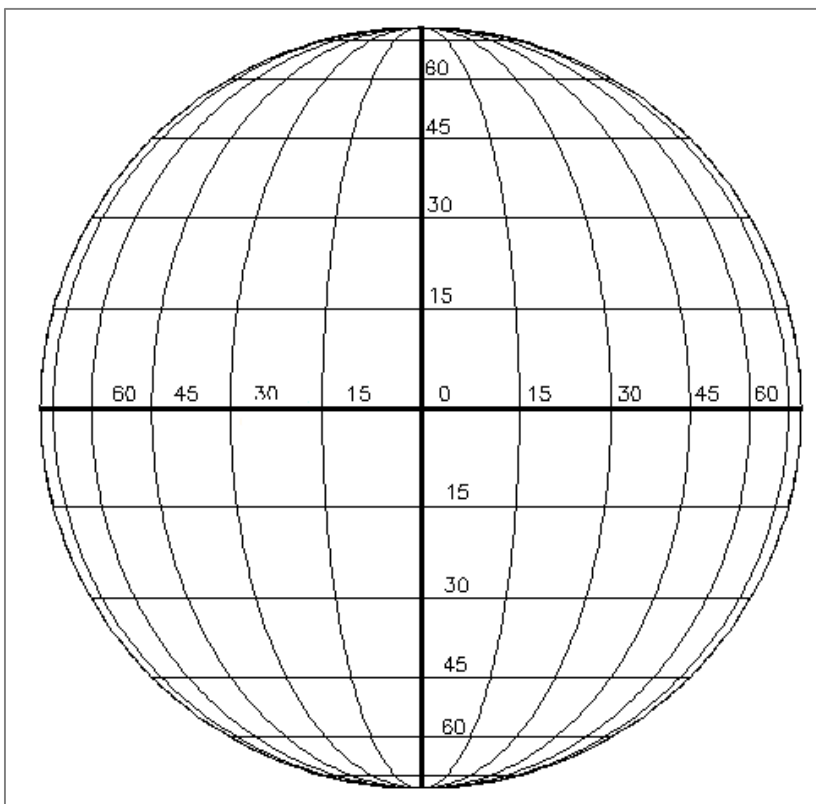
a. Odczytaj z obu diagramów klimatycznych z zad. 7 najniższą miesięczną sumę opadów, podaj nazwę miesiąca oraz nr diagramu klimatycznego.

suma opadów miesiąc diagram nr

b. Opisz przebieg temperatury w klimacie przedstawionym na diagramie 1.

.....
.....
.....
.....

Zadanie 9. (5 p.)



Źródło: issa.com.pl

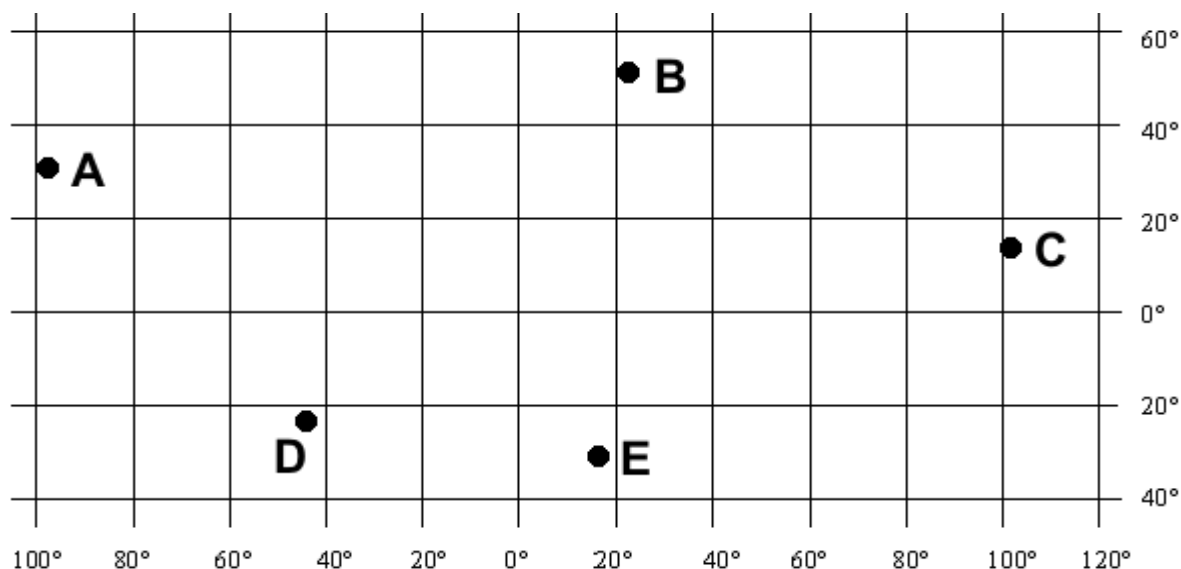
- a. Zaznacz na siatce kartograficznej linią przerywaną granice stref oświetlenia Ziemi i podpisz je z prawej strony rysunku.**
- b. Wpisz na rysunku nazwy stref oświetlenia Ziemi.**
- c. Zaznacz na rysunku znakiem X punkt o współrzędnych 30°S, 45°E i podpisz go literą P. Przesuń się od punktu P o 90° na W, a następnie o 15° na N. Zaznacz ten punkt kropką i podpisz go literą K.**
- d. Wybierz i zaznacz znakiem X właściwe zakończenie zdania.**
Punkt K znajduje się na: A. oceanie,
 B. kontynencie.
Podaj jego nazwę

Zadanie 10. (3 p.)

Uzupełnij następujące zdania.

- Ziemia obraca się z na
- Obrót Ziemi o 15° trwa
- Wszystkie punkty na danym południku mają ten sam czas
- Moment w ciągu dnia, w którym Słońce jest najwyżej nad widnokregiem to

Zadanie 11. (5 p.)



Źródło: opracowanie własne

Na siatce kartograficznej zaznaczono punktami i oznaczono literami następujące miasta:
Bangkok (14°N , 101°E), Dallas (33°N , 97°W), Kapsztad (34°S , 18°E),
Rio de Janeiro (23°S , 43°W), Warszawa (52°N , 21°E).

a. Podaj nazwy miast oznaczonych literami A i D

miasto A, miasto D

b. Uzupełnij zdania wpisując nazwy miast:

- Słońce wstaje najwcześniej w
- Najkrótsza noc 22 czerwca jest w
- Najdłuższy dzień 22 grudnia jest w
- Ten sam czas strefowy jest w

Zadanie 12. (2 p.)

Zaznacz znakiem X trzy następstwa ruchu obrotowego Ziemi.

- A. występowanie dnia i nocy
- B. zmiany długości dnia i nocy
- C. występowanie dni i nocy polarnych
- D. pozorna wędrówka Słońca nad widnokregiem
- E. zmiany miejsca wschodu i zachodu Słońca na widnokregu
- F. dobowy rytm życia przyrody.

Zadanie 13. (3 p.)

Uzupełnij tabelę wpisując w odpowiednie miejsca nazwy wszystkich zwierząt typowych dla podanych stref krajobrazowych wybierając z podanych poniżej.

Strefa krajobrazowa	Zwierzęta
Lasy równikowe	
Tundra	
Lasy liściaste i mieszane strefy umiarkowanej	

Zwierzęta: dzik, jaguar, lis, koliber, leming, pingwin, tapir, renifer, sarna, słoń, wielbłąd, zając bielak

Zadanie 14. (2 p.)

Na fotografii przedstawiono krajobraz wysokogórski Himalajów. Na podstawie fotografii i własnej wiedzy oceń warunki życia ludzi w Himalajach. Ocenę uzasadnij dwoma argumentami.



Źródło: autor

Ocena warunków życia (wybierz i wpisz: *korzystne* lub *niekorzystne*)

Uzasadnienie:

1.

.....

2.

.....

Zadanie 15. (3 p.)

Oceń prawdziwość poniższych zdań, wstawiając znak "X" w odpowiednią kolumnę.

Lp	Zdania	Prawda	Falsz
1.	22 czerwca na półkuli południowej długość dnia wzrasta wraz ze wzrostem szerokości geograficznej.		
2.	Im większa rozciągłość południkowa danego obszaru, tym większa na nim różnica czasu słonecznego.		
3.	21 marca im wyższa szerokość geograficzna danego miejsca, tym mniejsza wysokość górowania Słońca.		
4.	Najmniejsze różnice w długości trwania dnia występują w strefie międzyzwrotnikowej.		
5.	Na zwrotniku Raka i Koziorożca Słońce dwa razy w ciągu roku góruje w zenicie.		

Uwaga: Zadania 16-20 oparte są na treści artykułów „Flores – wyspa kwiatów” i „Namibia – przestrzeń i unikatowa przyroda”.

Zadanie 16. (3 p.)

a. Z podanych nazw roślin i zwierząt wybierz i zaznacz znakiem X te dwie nazwy, które świadczą o odrębnej florze i faunie wyspy Flores.

- A. namorzyny,
- B. delfiny,
- C. drzewiaste paprocie,
- D. palmy kokosowe,
- E. warany z Komodo

b. Jedną z atrakcji turystycznej wyspy Flores jest nurkowanie.

Przedstaw dwa czynniki, które powodują, że morza otaczające wyspę Flores charakteryzują się największą bioróżnorodnością na Ziemi.

1.
.....
2.
.....

Zadanie 17. (2 p.)

a. Podaj nazwę strefy klimatycznej, w której położona jest wyspa Flores.

strefa klimatów

b. Zaznacz znakiem X dwie cechy klimatu wyspy Flores spośród podanych poniżej.

- A. duże roczne amplitudy temperatury powietrza
- B. małe roczne amplitudy temperatury powietrza
- C. wysokie opady przez cały rok
- D. występowanie pory suchej i deszczowej



Źródło:encyklopedia.naukowy.pl/Małe_Wyspy_Sundajskie

Zadanie 18. (3 p.)

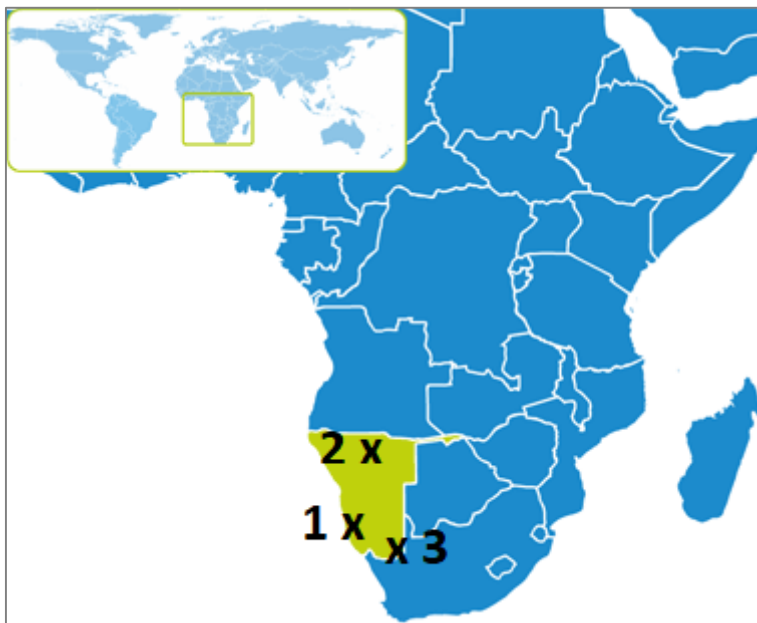
a. Wymień Wielką Piątkę zwierząt żyjących w Parku Narodowym Etosza.

- 1.
- 2.
- 3.
- 4.
- 5.

b. Park Narodowy Etosza jest ostoją wielu gatunków ptaków. Podkreśl te z podanych ptaków, z których szczególnie znany jest PN Etosza.

ptaki: bociany, czaple, flamingi, pingwiny

Zadanie 19. (2 p.)



Źródło: www.swiatpodroznikow.pl

Na rysunku przedstawiono płożenie Namibii.

- a. Podaj, który z punktów oznaczonych na mapie symbolem X (1, 2 lub 3) znajduje się na obszarze pustyni Namib.

Punkt nr

- b. Podaj główny czynnik, który spowodował powstanie pustyni Namib.

.....
.....

Zadanie 20. (2 p.)

Uzasadnij dwoma argumentami, że warunki klimatyczne Namibii wpływają na cechy krajobrazu tego państwa.

1.
.....
.....

2.
.....
.....