

**WOJEWÓDZKI KONKURS PRZEDMIOTOWY
DLA UCZNIÓW SZKÓŁ PODSTAWOWYCH
WOJEWÓDZTWA ŚLĄSKIEGO
W ROKU SZKOLNYM 2019/2020**

GEOGRAFIA

KURATORIUM OŚWIATY
w Katowicach



WOM Rybnik
wom.edu.pl
info@wom.edu.pl

Informacje dla ucznia

1. Na stronie tytułowej arkusza w wyznaczonym miejscu wpisz swój kod ustalony przez komisję.
2. Sprawdź, czy arkusz konkursowy zawiera 12 stron (zadania 1-20) i brudnopis.
3. Czytaj uważnie wszystkie teksty i zadania.
4. Rozwiązania zapisuj długopisem lub piórem. Nie używaj korektora.
5. W zadaniach zamkniętych podane są cztery odpowiedzi: A, B, C, D. Wybierz tylko jedną odpowiedź i zaznacz ją znakiem „X” **bezpośrednio na arkuszu.**
6. Staraj się nie popełniać błędów przy zaznaczaniu odpowiedzi, ale jeśli się pomylisz, błędne zaznaczenie otocz kółkiem ⊗ i zaznacz inną odpowiedź znakiem „X”.
7. Instrukcje do innych typów zadań podane są w treści każdego z nich.
8. Rozwiązania zadań otwartych zapisz czytelnie w wyznaczonych miejscach. Pomyłki przekreślaj.
9. Przygotowując odpowiedzi na pytania, możesz skorzystać z miejsca opatrzonego napisem *Brudnopis*. Zapisy w brudnopisie nie będą sprawdzane i oceniane.
10. W czasie rozwiązywania zadań z arkusza możesz korzystać z prostego kalkulatora.

KOD UCZNIWA

--	--	--

Stopień rejonowy

**Czas pracy:
90 minut**

WYPEŁNIA KOMISJA KONKURSOWA

Nr zadania	1	2	3	4	5	6	7	8	9	10	11	12	13	14	15	16	17	18	19	20	Razem	
Liczba punktów możliwych do zdobycia	1	3	2	2	2	2	4	1	4	2	2	3	4	5	4	2	4	3	5	5	60	
Liczba punktów uzyskanych przez uczestnika konkursu																						

Liczba punktów umożliwiająca kwalifikację do kolejnego etapu: 51

Podpisy członków komisji :

1. Przewodniczący –
2. Członek komisji sprawdzający pracę –
3. Członek komisji weryfikujący pracę –

Material źródłowy do zadań 1 – 4.

Mapa przedstawia fragment Sudetów – Góry Sowie.



Zadanie 1. (1 p.)

Podaj nazwy dwóch zaznaczonych na mapie form ochrony przyrody, położonych na północ od równoleżnika 50°44'N.

1. 2.

Zadanie 2. (3 p.)

Odszukaj na mapie ze str. 2 opisane obiekty i wpisz do tabeli ich nazwy.

Opis obiektu	Nazwa obiektu
1. Góra o wysokości 670 m n.p.m. położona na SE od miejscowości Jugowice (pole A3). Na jej wierzchołku znajduje się pomnik przyrody nieożywionej o tej samej nazwie.	
2. Zabytek techniki stanowiący północną granicę Jeziora Bystrzyckiego.	
3. Kompleks udostępnionych do zwiedzania sztolni, położony ok. 4 km na SW od centrum Walimia przy czarnym szlaku turystycznym i rowerowym.	
4. Pomnik na przełęczy położonej na wschód od węzła szlaków turystycznych Stara Jodła (południowo-wschodnia część mapy).	

Zadanie 3. (2 p.)

Na podstawie mapy ze str. 2 oceń, która z miejscowości: Rościszów (pole H4), czy Rzecznica (pole C6) jest lepszym miejscem do wypoczynku w Górach Sowich. Ocenę uzasadnij dwoma argumentami.

Wybieram miejscowość

Uzasadnienie:

1.
.....
2.
.....

Zadanie 4. (2 p.)

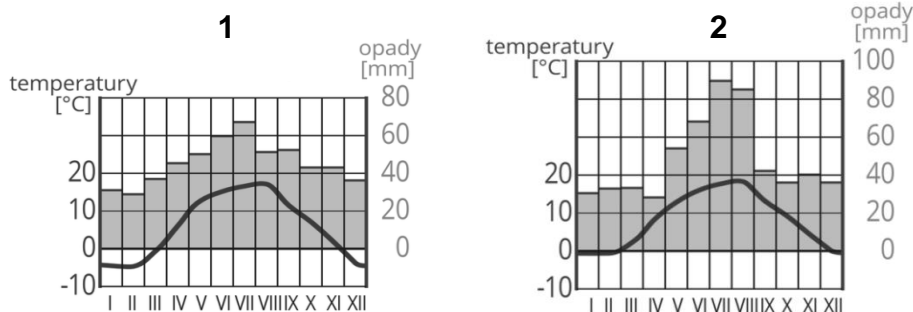
Wyciąg narciarski na Wielką Sowę na mapie w skali 1:50 000 ma 2,7 cm długości. Oblicz, ile wynosi jego długość w terenie. Zapisz obliczenia. Wynik podaj w kilometrach.

Obliczenia:

Odp.....

Zadanie 5. (2 p.)

Rysunki przedstawiają przebieg temperatury i opadów w Szczecinie i Suwałkach. Podaj numer, którym oznaczono diagram klimatyczny Szczecina. Uzasadnij krótko swój wybór.



Na podstawie: www.e-podreczniki.pl, zmienione

Przebieg temperatury i opadów w Szczecinie przedstawia diagram nr

Uzasadnienie:


Zadanie 6. (2 p.)

Podaj dwa argumenty uzasadniające stwierdzenie, że zmienność klimatu Polski może być utrudnieniem dla gospodarczej działalności człowieka.

- 1.....
- 2.....

Zadanie 7. (4 p.)

Jedną z przyczyn przejściowości klimatu Polski jest położenie w strefie ścierania się mas powietrza znanego z Oceanu Atlantyckiego i kontynentu azjatyckiego. Na podstawie materiału źródłowego oraz własnej wiedzy wykonaj polecenie.

<p><i>Powietrze polarne morskie (PPm) to powietrze, którego obszarem źródłowym jest powierzchnia Oceanu Atlantyckiego i dlatego też ta masa powietrza odznacza się dużą wilgotnością. Na ogół przynosi opady, w cieplej porze roku powoduje ochłodzenie, a w chłodnej – ocieplenie i odwilż.</i></p> <p><i>Powietrze polarne kontynentalne (PPk) to powietrze, którego obszarem źródłowym są rejony umiarkowanych szerokości geograficznych Azji i Europy Wschodniej. Jest to powietrze odznaczające się stosunkowo małą wilgotnością. W chłodnej porze roku powietrze PPk charakteryzuje się bezchmurną pogodą lub pogodą z niewielkim zachmurzeniem, bez opadów i z bardzo niskimi temperaturami, natomiast w lecie charakteryzuje się pogodą słoneczną, gorącą i suchą.</i></p>	
<p>Na podstawie: www.mojapogoda.com</p>	<p>Regiony klimatyczne Polski</p> <p>Na podstawie: www.wiking.edu.pl, za e-podreczniki.pl</p>

Wybierz poprawne zakończenie każdego zdania, wpisując znak X w odpowiednią kratkę.

Mroźna, sucha, ostra zima związana jest z napływem	<input type="checkbox"/>	PPm
	<input type="checkbox"/>	PPk
Chłodne, deszczowe lato to konsekwencja napływu	<input type="checkbox"/>	PPm
	<input type="checkbox"/>	PPk
Większe różnice temperatury powietrza występują przy napływie	<input type="checkbox"/>	PPm
	<input type="checkbox"/>	PPk
Sandomierski region klimatyczny w stosunku do pomorskiego charakteryzuje się silniejszym wpływem	<input type="checkbox"/>	PPm
	<input type="checkbox"/>	PPk

Zadanie 8. (1 p.)

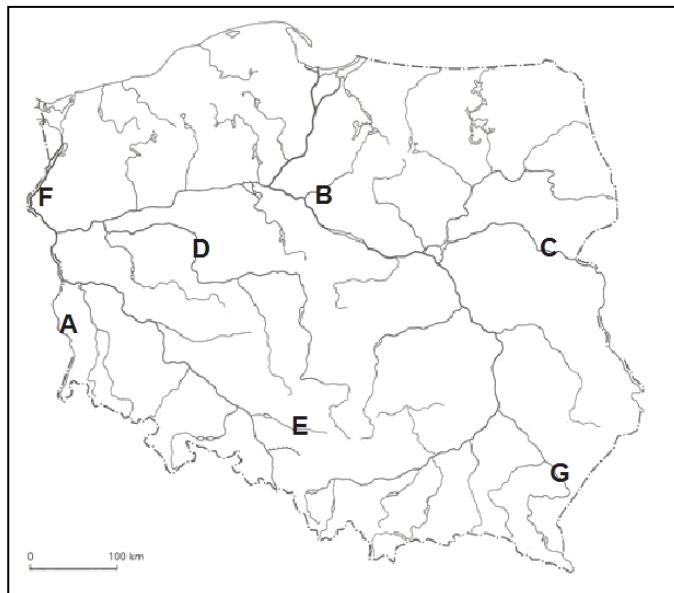
Podaj nazwy dwóch polskich parków narodowych, które nawiązują do rzek płynących przez te parki.

1.
2.

Zadanie 9. (4 p.)

W tabeli zamieszczone są opisy polskich rzek należących do systemów rzecznych Wisły i Odry. Rozpoznaj rzeki na podstawie opisów zamieszczonych w tabeli, wpisz do tabeli ich nazwy oraz przyporządkuj oznaczenia literowe z mapy. Nazwy rzek wybierz spośród podanych poniżej.

Rzeki: Bug, Narew, Nysa Łużycka, Pilica, San, Warta



Opis rzeki	Nazwa rzeki	Litera na mapie
1. Jej źródła położone są na Wyżynie Krakowsko-Częstochowskiej w woj. śląskim. Przepływa przez dwa parki narodowe. Jest najdłuższym, prawobrzeżnym dopływem Odry.		
2. Prawobrzeżny dopływ Wisły, którego źródła znajdują się w Bieszczadach. Na rzece zlokalizowane są dwa duże sztuczne zbiorniki wodne.		
3. Rzeka częściowo graniczna, ze źródłami położonymi poza granicami naszego kraju. Jej koryto wyznacza najdalej na wschód położony punkt w Polsce.		
4. Rzeka, której źródła znajdują się na terenie Republiki Czeskiej. Jest lewobrzeżnym dopływem Odry. Wzdłuż jej biegu wyznaczono część granicy Polski z Niemcami.		

Zadanie 10. (2 p.)

Jednym ze sposobów przeciwdziałania skutkom powodzi jest budowa wałów przeciwpowodziowych, które chronią tereny wzdłuż rzek przed bezpośrednim zalaniem falą powodziową. Podaj dwa inne, poza wymienionym powyżej, sposoby zapobiegania skutkom powodzi, stosowane w Polsce.

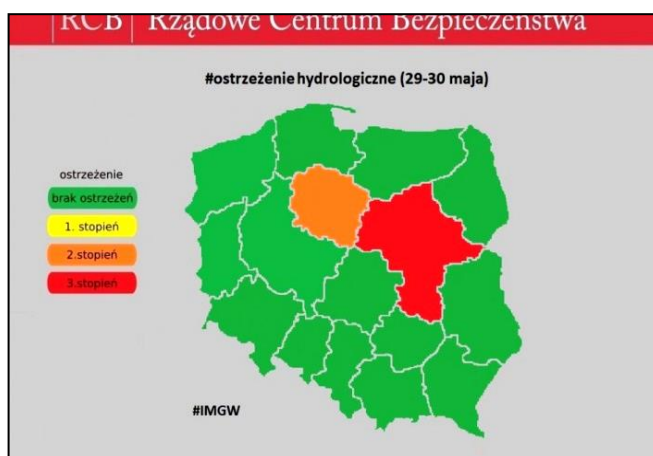
1.
.....
2.
.....

Zadanie 11. (2 p.)

Zagrożeniem związanym z rzekami są powodzie. W maju 2019 roku Rządowe Centrum Bezpieczeństwa wydało ostrzeżenie przed powodzią na dni 29, 30 maja dla dwóch województw. Na podstawie materiałów źródłowych i własnej wiedzy wykonaj polecenia.

Typ wezbrania	Pora pojawiania się wezbrań											
	I	II	III	IV	V	VI	VII	VIII	IX	X	XI	XII
Opadowe nawalne												
Opadowe frontalne												
Opadowe rozlewne												
Roztopowe												
Sztormowe												
Zimowe sryżowe												
Zimowe zatorowe												
Zimowe lodowe												

pora najczęstszego pojawiania się wezbrań
 pora możliwego pojawiania się wezbrań



Źródło: www.oki.szczecin.rzgw.gov.pl

Źródło: www.portalsamorzadowy.pl/wydarzenia-lokalne

a. Podaj nazwę województwa, dla którego wydano ostrzeżenie 2. stopnia.

Jest to województwo

b. Zaznacz symbolem X, która przyczyna wezbrania spośród wymienionych poniżej była najbardziej prawdopodobna w zaistniałej sytuacji i uzasadnij swój wybór.

- A. wiosenne roztopy,
- B. sztorm na Bałtyku,
- C. intensywne opady deszczu,
- D. zator lodowy.

Uzasadnienie:.....

Zadanie 12. (3 p.)

Do krajobrazów zamieszczonych w tabeli dopisz ich cechy i składniki, wybrane spośród podanych poniżej. Zadanie wykonaj wpisując poprawnie do tabeli wszystkie oznaczenia cyfrowe.

Cechy i składniki krajobrazu:

1. duże wysokości względne, głębokie doliny, strome stoki;
2. ruchome wydmy;
3. wapienne skałki ostańcowe i jaskinie;
4. piargi, granie i turnie;
5. szerokie doliny rzeczne;
6. jeziora polodowcowe, np. Śniardwy;
7. jeziora przybrzeżne, np. Łebsko.

Krajobraz nadmorski	Krajobraz nizinny	Krajobraz wyżynny	Krajobraz wysokogórski

Zadanie 13. (4 p.)

Planowany przekop Mierzei Wiślanej (zakończenie inwestycji w 2022 roku), w celu przeprowadzenia drogi wodnej łączącej Zalew Wiślany z Zatoką Gdańską jest inwestycją, która ma zarówno wielu zwolenników, jak i przeciwników.

Znając treść artykułu *Mierzeja Wiślana – szansa lub katastrofa* wykonaj następujące zadania:

a. Oceń prawdziwość poniższych zdań. Wpisz znak X we właściwe komórki tabeli.

Opis	PRAWDA	FAŁSZ
1. Idea przekopu Mierzei Wiślanej ma swoje początki w XVI w.		
2. Na Mierzei Wiślanej zlokalizowane są formy ochrony przyrody, m. in. rezerwaty przyrody i park narodowy.		
3. Mierzeja jest młodą formą terenu, która zaczęła się rozwijać ok. 5 tys. lat temu.		
4. Na obszarze Mierzei wyróżnia się wydmy brunatne, żółte, białe i szare.		
5. Na Mierzei Wiślanej znajduje się Krowi Garb – najwyższa stała wydma europejska.		
6. Na obszarze Mierzei zalegają na dużych głębokościach rudy uranu.		

b. Mierzeja Wiślana w części zachodniej należy do Polski. Jej część wschodnia leży na terytorium innego państwa – którego?

Podaj nazwę tego państwa:

Zadanie 14. (5 p.)

Znając treść artykułu *Demografia jako wyzwanie dla Polski i świata* wykonaj następujące zadania.

a. Zaznacz cztery zdania prawidłowo opisujące zmiany w zaludnieniu Polski i Europy.

1. W Polsce notuje się odpływ ludności z centrum aglomeracji na tereny otaczające.
2. W Polsce centra dużych miast notują ciągły przyrost ludności z terenów peryferyjnych.
3. Rozwój demograficzny Polski podlega osłabieniu w wyniku emigracji Polaków.
4. Jednymi z najsilniej wyludniających się regionów w Polsce są m. in. Podlasie i Rostocze.
5. Wg prognoz liczba ludności Europy będzie systematycznie wzrastać.
6. W Europie średnia przewidywana długość trwania życia maleje.
7. Przewiduje się, że do roku 2050 w niektórych powiatach województwa opolskiego liczba ludności zmniejszy się o połowę.

b. Zaznacz symbolem X prawidłowe dokończenie zdania.

Proces zmniejszania się liczby ludności na danym terytorium to:

- A. urbanizacja
- B. depopulacja
- C. antropopresja
- D. eksplozja demograficzna

- c. Sformułuj tezę dotyczącą prawidłowości, która zachodzi między stopniem rozwoju ekonomicznego regionu a przewidywaną długością trwania życia ludności zamieszkującej ten region.

.....

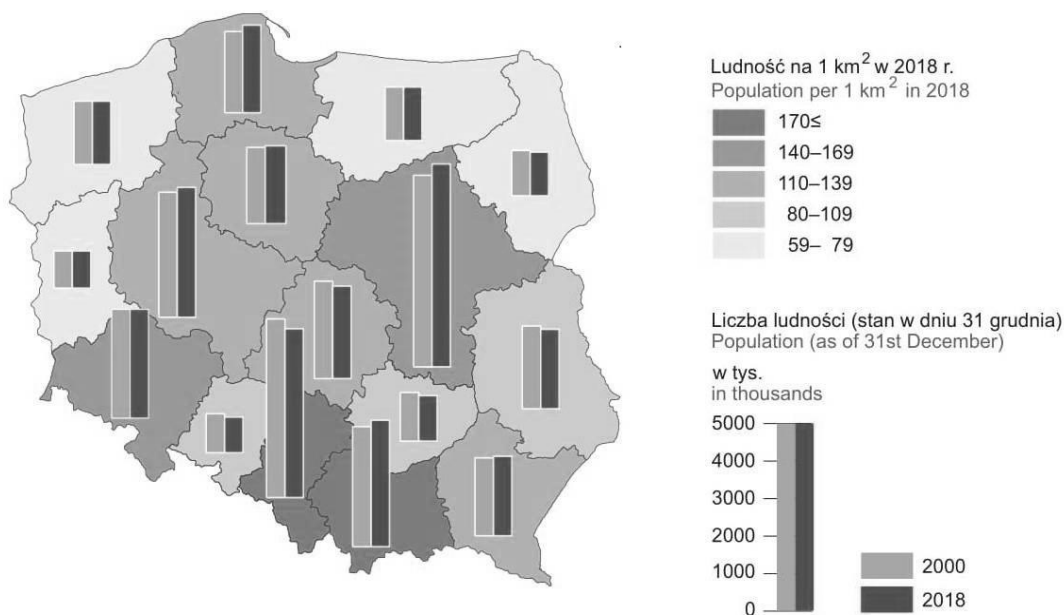
.....

.....

.....

Zadanie 15. (4 p.)

Rycina przedstawia gęstość zaludnienia i liczbę ludności Polski według województw. Na podstawie załączonego materiału źródłowego wykonaj polecenia.



Źródło: Rocznik demograficzny 2018, GUS

- a. W każdym zdaniu skreśl błędne sformułowania tak, aby każde ze zdań było prawdziwe.

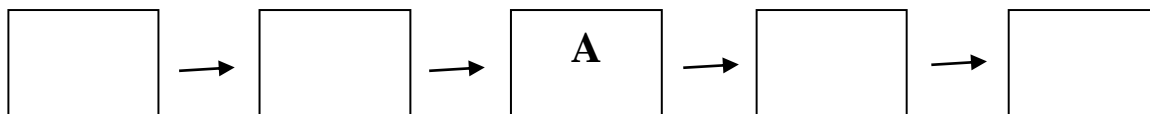
1. W Polsce w 2018 r. najludniejsze było województwo *śląskie / mazowieckie*.
2. W województwie pomorskim gęstość zaludnienia w 2018 r. była *wyższa / niższa* niż w zachodniopomorskim.
3. Niższą niż województwo podkarpackie gęstością zaludnienia odznaczało się województwo *wielkopolskie / warmińsko-mazurskie*.
4. Większą liczbę ludności ma województwo *lubelskie / lubuskie*.

- b. Z poniższego zestawienia wybierz i zaznacz symbolem X to, które zawiera wyłącznie te województwa, których liczba ludności w latach 2000 – 2018 zmniejszyła się.

- A. śląskie, małopolskie, świętokrzyskie, łódzkie;
- B. śląskie, wielkopolskie, mazowieckie, łódzkie;
- C. świętokrzyskie, lubelskie, opolskie, łódzkie;
- D. świętokrzyskie, lubuskie, dolnośląskie, łódzkie.

Zadanie 16. (2 p.)

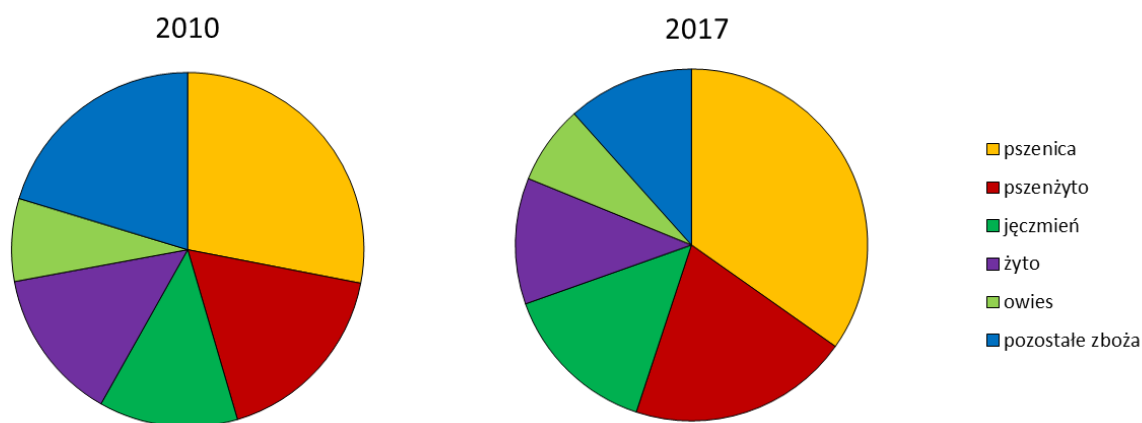
Uzupełnij schemat tak, aby przedstawiał kolejne etapy rozwoju przemysłu oraz zmiany struktury gałęziowej przemysłu wynikające z restrukturyzacji.



- Etapy:
- A. restrukturyzacja przemysłu
 - B. rozwój przemysłu maszynowego (ciężkie maszyny, urządzenia górnicze i hutnicze)
 - C. rozwój przemysłu zaawansowanych technologii
 - D. dominacja tradycyjnych gałęzi przemysłu, m.in. górnictwa i hutnictwa
 - E. wzrost znaczenia sektora usług w strukturze PKB i zatrudnienia

Zadanie 17. (4 p.)

Diagramy przedstawiają powierzchnię upraw (areal) zbóż w Polsce w latach 2010 i 2017. Na podstawie wykresów oraz własnej wiedzy wykonaj polecenia.



Źródło: GUS, Bank Danych Lokalnych

- a. Uzupełnij zdania, wpisując w wykropkowane miejsca właściwe określenia wybrane spośród podanych w nawiasach.

W okresie 2010 – 2017 areal upraw pszenicy (zwiększył się / zmniejszył się), zaś areal żyta (zwiększył się / zmniejszył się) W roku 2017 powierzchnia upraw pszenicy i pszenżyta zajmowała (powyżej 50% / poniżej 50%) upraw wszystkich zbóż.

- b. Spośród wymienionych poniżej roślin uprawnych podkreśl te dwa zboża, które również uprawia się w Polsce.

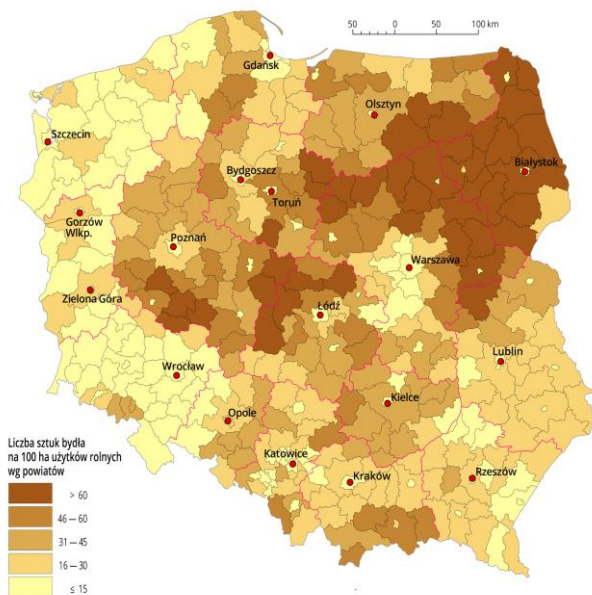
rośliny uprawne: burak cukrowy, gryka, rzepak, kukurydza, ryż

- c. Zboża mają szerokie zastosowanie gospodarcze. Wymień trzy produkty spożywcze, które się z nich wytwarza.

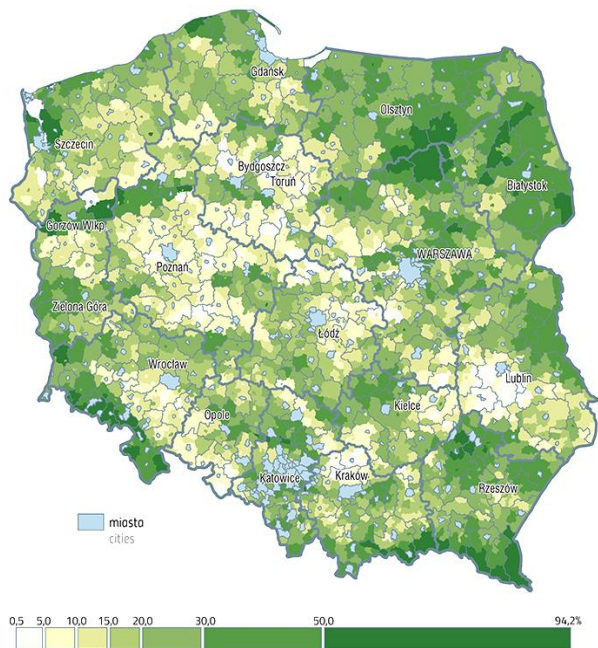
1.,
2.,
3.

Zadanie 18. (3 p.)

Mapy przedstawiają pogłowienie bydła na 100 ha użytków rolnych oraz udział łąk i pastwisk w ogólnej powierzchni użytków rolnych w Polsce w roku 2012. Na podstawie map i własnej wiedzy wykonaj polecenia.



Pogłowienie bydła na 100 ha użytków rolnych
Wg www.e-podręczniki.pl



Udział łąk i pastwisk w powierzchni użytków rolnych
Wg *Atlasu Obszarów Wiejskich w Polsce*, IGIPIZ PAN

- a. Zaznacz wśród wymienionych to województwo, w którym pogłowienie bydła na 100 ha użytków rolnych jest największe:
- A. dolnośląskie
 - B. podlaskie
 - C. lubuskie
 - D. zachodniopomorskie
- b. Zaznacz wśród wymienionych ten region, w którym udział łąk i pastwisk w ogólnej powierzchni użytków rolnych jest największy:
- A. Nizina Wielkopolska
 - B. Wyżyna Krakowsko – Częstochowska
 - C. Pojezierze Mazurskie
 - D. Wyżyna Lubelska
- c. Sformułuj twierdzenie o zależności zachodzącej między wielkością pogłowia bydła a rozmieszczeniem użytków zielonych (łąk i pastwisk).

.....

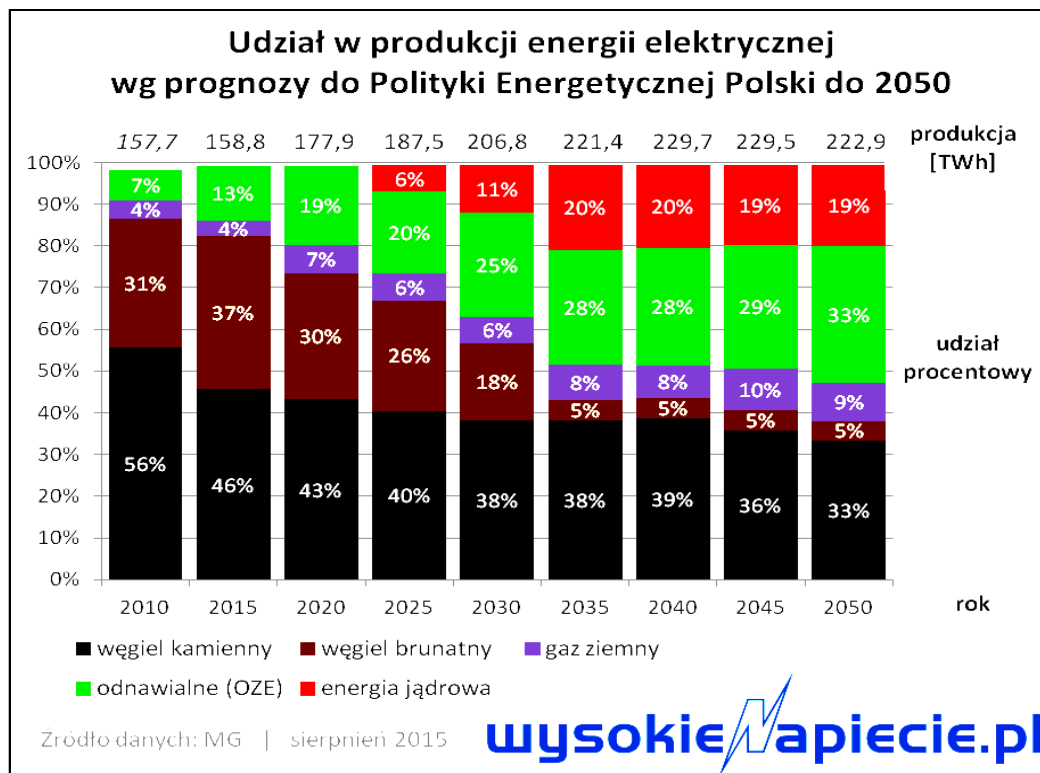
.....

.....

.....

.....

Zadanie 19. (5 p.)



Źródło: Justyna Piszczatowska *Strategie energetyczne Polski, czyli ile węgla w węglu* wysokieNapiecie.pl

a. Oceń prawdziwość poniższych zdań. Wpisz znak X we właściwe komórki tabeli.

OPIS	PRAWDA	FAŁSZ
1. W Polsce głównym surowcem energetycznym wykorzystywanym obecnie do produkcji energii elektrycznej jest węgiel.		
2. Prognozuje się, że do roku 2030 udział węgla w produkcji energii w Polsce spadnie poniżej 50%.		
3. W Polsce do roku 2025 planuje się budowę elektrowni atomowej.		
4. Udział energii pochodzącej z OZE w naszym kraju wzrasta i tendencja ta utrzyma się w przyszłości.		
5. Planuje się zwiększenie udziału węgla brunatnego jako źródła energii w Polsce.		
6. Wg prognozy, udział gazu ziemnego w produkcji energii w Polsce nie przekroczy 10%.		

b. Podaj jedną korzystną i jedną niekorzystną dla środowiska zmianę w strukturze produkcji energii, którą prezentuje prognoza na kolejne lata.

Zmiana korzystna:

.....

Zmiana niekorzystna:

.....

Zadanie 20. (5p)

Fotografie przedstawiają obiekty kulturowe, położone na jednym z najciekawszych szlaków turystycznych w Polsce – Szlaku Orlich Gniazd, którego lokalizacja znajduje się na załączonym szkicu. Na podstawie materiału źródłowego i własnej wiedzy wykonaj polecenia.



Źródła: site.google.com; Nikonek praca własna CC-BY 3.0; Jerzy Opiola praca własna CC-BY 4.0

a. Wpisz do tabeli właściwe elementy opisu szlaku, wybrane spośród podanych poniżej:

Krainy geograficzne: Pogórze Karpackie, Wyżyna Krakowsko-Częstochowska, Wyżyna Lubelska, Nizina Śląska;

Województwa: dolnośląskie, lubelskie, małopolskie, podkarpackie, śląskie;

Skały, na których zbudowano pokazane obiekty: granity, lessy, wapienie;

Dostępność dla turystów zmotoryzowanych spoza regionu: bardzo dobra, średnia, słaba

Kraina geograficzna	Województwa, przez które przebiega	Skały	Dostępność dla zmotoryzowanych

b. Przedstaw dwa rodzaje aktywności, które może podjąć turysta poruszający się po Szlaku Orlich Gniazd i w jego otoczeniu.

1.

.....

2.

.....