

Fryderyk Chopin (Szopen) urodził się w 1810 roku w Żelazowej Woli. Fryderyk Chopin nie mieszkał długo w Żelazowej Woli. Jego rodzina już na jesień 1810 roku przeniosiła się do Warszawy. Jednak kompozytor często odwiedzał miejsce swoich narodzin. Dawał tutaj koncerty, które gromadziły mieszkańców okolicznych wsi.



**Grałem  
bardzo dobrze  
!!!**

Już w wieku 6 lat grał na fortepianie. Talent miał po matce przy której podobno płakał jak grała. Naukę kontynuował w Konserwatorium Muzycznym w Warszawie.

Pierwsze kompozycje stworzył w wieku 7 lat! Były to polonezy, g-moll i b-dur. Na świadectwie końcowym nauczyciel napisał "Szczególna zdatność, "geniusz muzyczny".







Kiedy skończył 16 lat został studentem Warszawskiej Szkoły Głównej Muzyki, studiował muzykę i bardzo fascynował się muzyką ludową. W tym czasie odbył swoją pierwszą podróż zagraniczną.



Dzięki George Sand Chopin mógł żyć i tworzyć w środowisku francuskim jako jeden z wielkich artystów epoki romantyzmu.

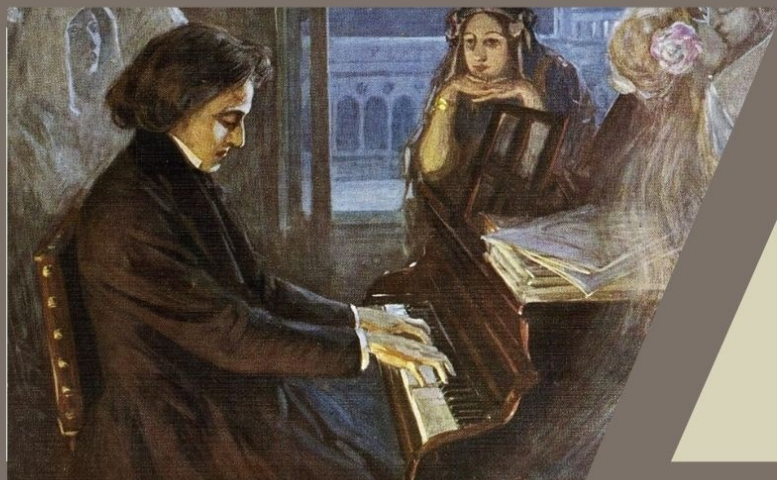
W 1830 roku na zawsze opuścił ojczyznę, podróżował, by w końcu zamieszkać w Paryżu. Tam z wielkim powodzeniem dawał koncerty, które oszałamiały publiczność.



Byłem sławny!!



Przyjaciele nazywali jego mieszkanie w Paryżu Olimpem ze względu na dającą się stamtąd słyszeć boską muzykę.



Oprócz komponowania i koncertowania uczył również gry na fortepianie a jako nauczyciel był bardzo groźny i wymagający.

Tak wyglądał ostatni fortepian na jakim grał.



Jako 19-latek przeżył  
swoją pierwszą miłość  
do śpiewaczki  
Konstancji  
Gładkowskiej. Odnosił  
wielkie sukcesy a jego  
kompozycje  
zdobywały wielką  
sławę

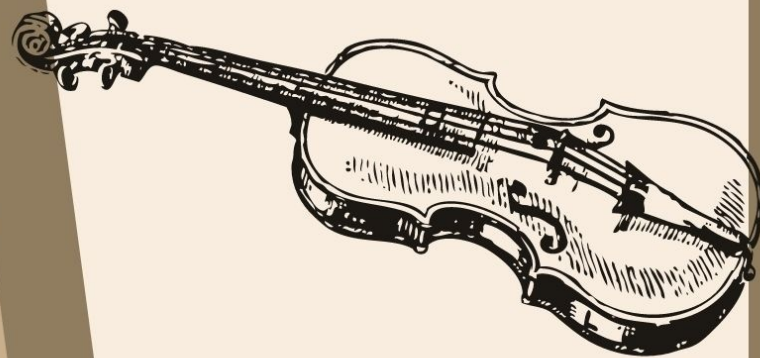


W wieku 20 lat  
Fryderyk wyjechał  
do  
Paryża. Tak  
wyglądał  
Paryż w czasach  
Chopina!





Fryderyk Chopin był pianistą, grał głównie na fortepianie, ale potrafił grać na innych instrumentach klawiszowych np. pianinie. Źródła podają, że grał także na organach oraz po amatorsku na flecie i skrzypcach.



Chopin był wielbicielem włoskiej opery zwłaszcza uwielbiał twórczość Belliniego.

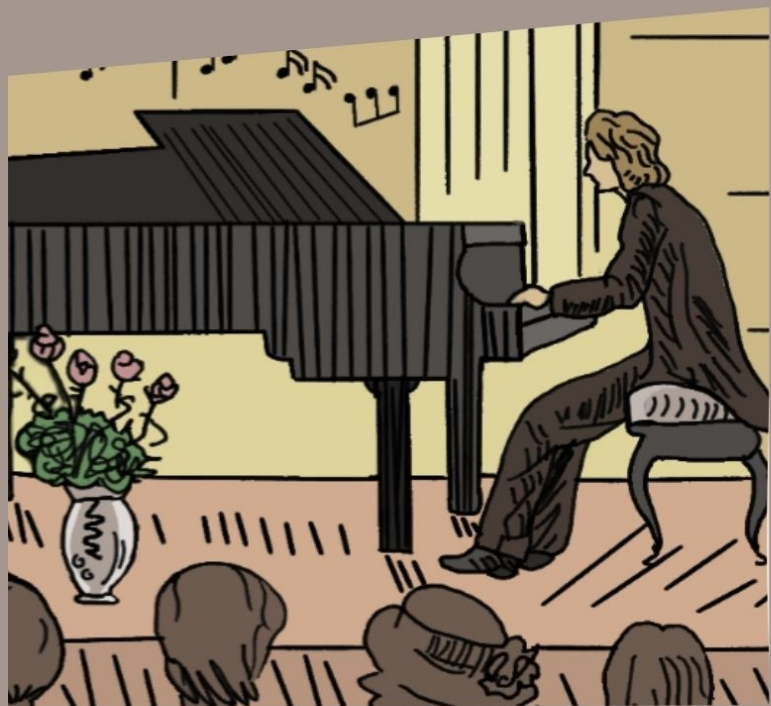
Chopin lubił rysować albo "bazgrolić" jak sam mówił. To szkice jego nauczyciela które narysował w szkole.



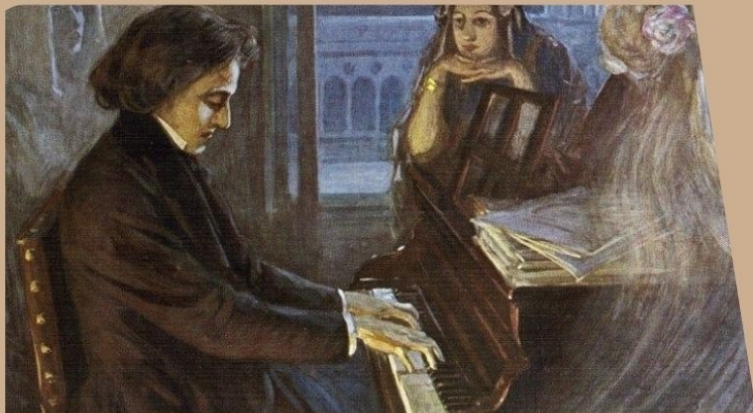
Chopin uczęszczał na wykłady Adama Mickiewicza, z którym się przyjaźnił. Próbował żartować z romantycznej tematyki ballad ("Szkoda że Mickiewicza nie ma, może by napisał balladę Kucharka", do J.)



Etiuda c-moll op. 10 nr 12, znana również jako Etiuda Rewolucyjna, jest jedną z najbardziej znanych dzieł Chopina.







W wieku 28 lat rozpoznano u niego gruźlicę i leczono na tę chorobę (między innymi głodówkami i puszczeniem krwi). W Paryżu w 1831 roku, w wieku 21 lat miał pierwszy epizod gruźlicy krwioplucia, później często cierpiał na infekcje dróg oddechowych.



Ten geniusz muzyczny pozostawił po sobie nie tylko fascynującą twórczość, ale i niezwykłą historię życia oraz przedwczesnej śmierci, która do dziś intryguje. Choć przyjmuje się, że zmarł na gruźlicę, nie brakuje alternatywnych hipotez.

Odpowiedzi na nurtujące lekarzy i melomanów pytanie o przyczynę zgonu Chopina udzieliło w końcu... jego serce, które wraz z Ludwiką wróciło do Polski.



Kilka godzin przed zgonem, nie mogący już wykrztusić pełnego zdania Fryderyk nagryzmolił na kartce prośbę. Błagał zebranych przy jego łożu, aby po tym jak umrze wycięto mu serce i dostarczono do ojczyzny.



**Ludwika Jędrzejewiczowa**

Siostra Fryderyka zgodnie z prośbą, najpierw przechowywała serce Chopina w swoim warszawskim mieszkaniu, a potem przekazała do kościoła św. Krzyża na Krakowskim Przedmieściu, gdzie spoczywa do dziś.

TU SPOCZYWA SERCE  
FRYDERYKA  
**CHOPINA**  
HERE RESTS THE HEART  
OF  
FREDERICK CHOPIN



W Warszawie jest pomnik  
Fryderyka Chopina położony  
jest w Parku Łazienkowskim.  
To popularny monument w  
stolicy, secesyjny,  
dwukrotnie odświeżony - w  
1926 roku oraz w 1958 roku.



Grób znajduje się na  
cmentarzu Pere-  
Lachaise w Paryżu.  
Zmarł 17 października  
1849.



# Hanna Knura

Jestem dumny z tego,  
co zrobiłem dla Polski.  
Gdyby nie to, pewnie  
nadal wszyscy graliby  
jak moja mama!



**1810 - 1849**